

PROVES D'ACCÉS A LA UNIVERSITAT

PRUEBAS DE ACCESO A LA UNIVERSIDAD

CONVOCATÒRIA:	EXEMPLE 2020	CONVOCATORIA:	EJEMPLO 2020
Assignatura: DISSENY		Asignatura: DISEÑO	

BAREM DE L'EXAMEN: L'estudiant haurà de contestar un dels dos exercicis de la primera part de l'examen (que val 2 punts) i un dels dos exercicis de la segona part (que val 8 punts).

BAREMO DEL EXAMEN: El estudiante deberá contestar uno de los dos ejercicios de la primera parte del examen (que vale 2 puntos) y uno de los dos ejercicios de la segunda parte (que vale 8 puntos).

PRIMERA PART (2 punts) - PRIMERA PARTE (2 puntos)

L'estudiant haurà de contestar només un dels dos exercicis següents (Exercici 1-A / Exercici 1-B)
El estudiante deberá contestar solo uno de los dos ejercicios siguientes (Ejercicio 1-A / Ejercicio 1-B)

EXERCICI 1-A

Respon breument les qüestions plantejades amb relació al cartell del Carnestoltes de Vinaròs 2018, que té com a temàtica "El món de mai més". L'obra mostrada ha sigut una proposta creada per l'estudi de disseny Pistacho de Benicarló (Castelló).

1. Analitzeu el cartell des del punt de vista compositiu, a partir de la disposició i la relació de les formes, els colors i els textos.
2. Expliqueu com els elements del cartell responen a la temàtica. Raoneu la resposta.

EJERCICIO 1-A

Responde brevemente las cuestiones planteadas en relación al cartel del Carnaval de Vinaroz 2018 con la temática "El mundo de nunca jamás". La obra mostrada ha sido una propuesta creada por el estudio de diseño Pistacho de Benicarló, Castellón.

1. Analiza el cartel desde el punto de vista compositivo, a partir de la disposición y relación de las formas, los colores y los textos.
2. Explica cómo los elementos del cartel responden a la temática del mismo. Razona la respuesta.



EXERCICI 1-B

Espai: vestíbul de les oficines de la companyia *Dropbox*

Autor: Rapt Studio

Ubicació: San Francisco, EUA

Any: 2016

Responen breument les qüestions plantejades amb relació a les imatges que es mostren d'aquest espai.

1. Expliqueu quin tipus d'organització de l'espai s'hi mostra i la sensació que transmet.
2. Quina relació s'estableix entre el mobiliari, els colors que s'hi han usat i la il·luminació de l'espai?



EJERCICIO 1-B

Espacio: Vestíbulo de las oficinas de la compañía *Dropbox*

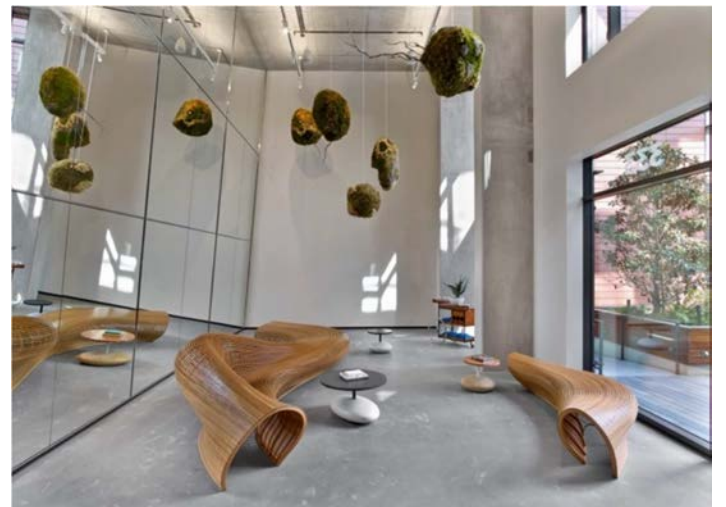
Autor: Rapt Studio

Ubicación: San Francisco, EEUU

Año: 2016

Responde brevemente a las cuestiones planteadas en relación con las imágenes que se muestran de este espacio.

1. Explica brevemente qué tipo de organización del espacio se muestra y la sensación que transmite.
2. ¿Qué relación se establece entre el mobiliario, los colores empleados y la iluminación del espacio?



SEGONA PART (8 punts) - SEGUNDA PARTE (8 puntos)

L'estudiant haurà de contestar només un dels dos exercicis següents (Exercici 2-A / Exercici 2-B)
El estudiante deberá contestar solo uno de los dos ejercicios siguientes (Ejercicio 2-A / Ejercicio 2-B)

EXERCICI 2-A

DISSENY DE PRODUCTE

Dissenya una carmanyola, recipient de plàstic o metall que es tanca hermèticament i serveix per a conservar o portar aliments, especialment menjar cuinat. El producte està dirigit al públic infantil i/o juvenil.

REQUISITS DE DISSENY

- Cal considerar els elements fonamentals que constitueixen el producte perquè siga eficaç per a la seua funció i el seu ús: grandària i forma.
- Les dimensions màximes de la carmanyola no han de superar els 150 x 150 x 150 mm, encara que no cal que siga cúbic.
- El producte ha de ser fàcilment manejable, funcional, atractiu des del punt de vista estètic i original.
- El disseny formal del producte pot generar-se a partir de volums geomètrics o de formes orgàniques indistintament, encara que el resultat ha de ser tan sintètic com siga possible.

REQUISITS DE PRESENTACIÓ

- S'han de presentar els esbossos gràfics i els dissenys preparatoris a mà alçada (perspectives, projeccions ortogonals, etc.) en el quadern de respostes.
- Per al disseny final s'han de presentar les projeccions ortogonals principals amb les cotes fonamentals, indicant-hi l'escala utilitzada. Cal presentar-les en el quadern de respostes o en un full DIN A4 a banda.
- S'ha de presentar una perspectiva lineal a mà alçada on s'aprecie clarament el volum i la forma del producte. Les tècniques d'expressió plàstica són lliures. Cal presentar-la en el quadern de respostes o en un full DIN A4 a banda.

EJERCICIO 2-A

DISEÑO DE PRODUCTO

Diseña una tartera, recipiente de plástico o metal que se cierra herméticamente y sirve para conservar o llevar alimentos, en especial comida cocinada. El producto está dirigido al público infantil y/o juvenil.

REQUISITOS DE DISEÑO

- El producto deberá considerar los elementos fundamentales que lo constituyen para que su función y uso sean efectivos: tamaño y forma.
- Las dimensiones máximas de la tartera no superarán los 150 x 150 x 150 mm, aunque no tiene por qué ser cúbico.
- El producto debe ser fácilmente manejable, funcional, atractivo desde el punto de vista estético y original.
- El diseño formal del producto podrá generarse a partir de volúmenes geométricos o de formas orgánicas indistintamente, si bien el resultado deberá ser lo más sintético posible.

REQUISITOS DE PRESENTACIÓN

- Se presentará los bocetos gráficos y diseños preparatorios a mano alzada (perspectivas, proyecciones ortogonales, etc.) en el cuaderno de respuestas.
- Para el diseño final se presentará las proyecciones ortogonales principales con las cotas fundamentales, indicando la escala utilizada. Se presentará en el cuaderno de respuestas o en hoja aparte DIN A4.
- Se presentará una perspectiva lineal a mano alzada donde se aprecie claramente el volumen y la forma del producto. Las técnicas de expresión plástica serán libres. Se presentará en el cuaderno de respuestas o en hoja aparte DIN A4.

EXERCICI 2-B

DISSENY GRÀFIC

Dissenya un logotip per a una campanya de conscienciació del consum responsable d'aigua.

REQUISITS DE DISSENY

- El logotip ha de tenir una grandària màxima real de 100 x 100 cm, perquè està pensat com a imatge principal d'un pòster promocional. El format del logotip no cal que siga quadrat. Indiqueu l'escala de treball que hi heu usat.
- El logotip s'ha de poder ampliar o reduir, sense perdre la identitat visual.
- El logotip ha d'estar constituït per tres tints planes de color diferent, amb independència del color del suport.
- El logotip ha d'intentar sintetitzar una imatge simbòlica respecte al consum responsable d'aigua.
- El text "L'aigua és un tresor" ha de formar part integrant del logotip.

REQUISITS DE PRESENTACIÓ

- Cal presentar els estudis gràfics i els dissenys preparatoris en el quadern de respostes.
- S'ha de justificar breument la tria de les tints i/o els colors, així com els criteris estètics per a la tria de la composició final o de les formes utilitzades.
- El disseny final s'ha de presentar en el quadern de respostes o en full DIN A4 a banda.
- Les tècniques d'expressió plàstica són lliures.

EJERCICIO 2-B

DISEÑO GRÁFICO

Diseña un logotipo para una campaña de concienciación del consumo responsable de agua.

REQUISITOS DE DISEÑO

- El logotipo debe tener una dimensión máxima real de 100 x100 cm, porque está pensado como imagen principal de un póster promocional. El formato del logotipo no tiene por qué ser cuadrado. Indicar la escala de trabajo utilizada.
- El logotipo deberá poderse ampliar o reducir, sin perder la identidad visual.
- El logotipo deberá estar constituido por tres tintas planas de distinto color, independientemente del color del soporte.
- El logotipo intentará sintetizar una imagen simbólica respecto al consumo responsable del agua.
- El texto "El agua es un tesoro" será parte integrante del logotipo.

REQUISITOS DE PRESENTACIÓN

- Se presentará los estudios gráficos y diseños preparatorios en el cuaderno de respuestas.
- Se justificará brevemente la elección de las tintas y/o colores, así como los criterios estéticos para la elección de la composición final o de las formas utilizadas.
- El diseño final se presentará en el cuaderno de respuestas o en hoja aparte DIN A4.
- Las técnicas de expresión plástica serán libres.