

PROVES D'ACCÉS A LA UNIVERSITAT

PRUEBAS DE ACCESO A LA UNIVERSIDAD

CONVOCATÒRIA:	EXEMPLE 2020	CONVOCATORIA:	EJEMPLO 2020
Assignatura: GEOGRAFIA		Asignatura: GEOGRAFIA	

BAREM DE L'EXAMEN:

S'hauran de contestar 4 preguntes a elegir entre les 8 que consta l'examen.

Pregunta 1-2,5 punts; Pregunta 2-2,5 punts; Pregunta 3-2,5 punts; Pregunta 4-2,5 punts; Pregunta 5-2,5 punts; Pregunta 6-2,5 punts; Pregunta 7-2,5 punts; Pregunta 8-2,5 punts.

BAREMO DEL EXAMEN:

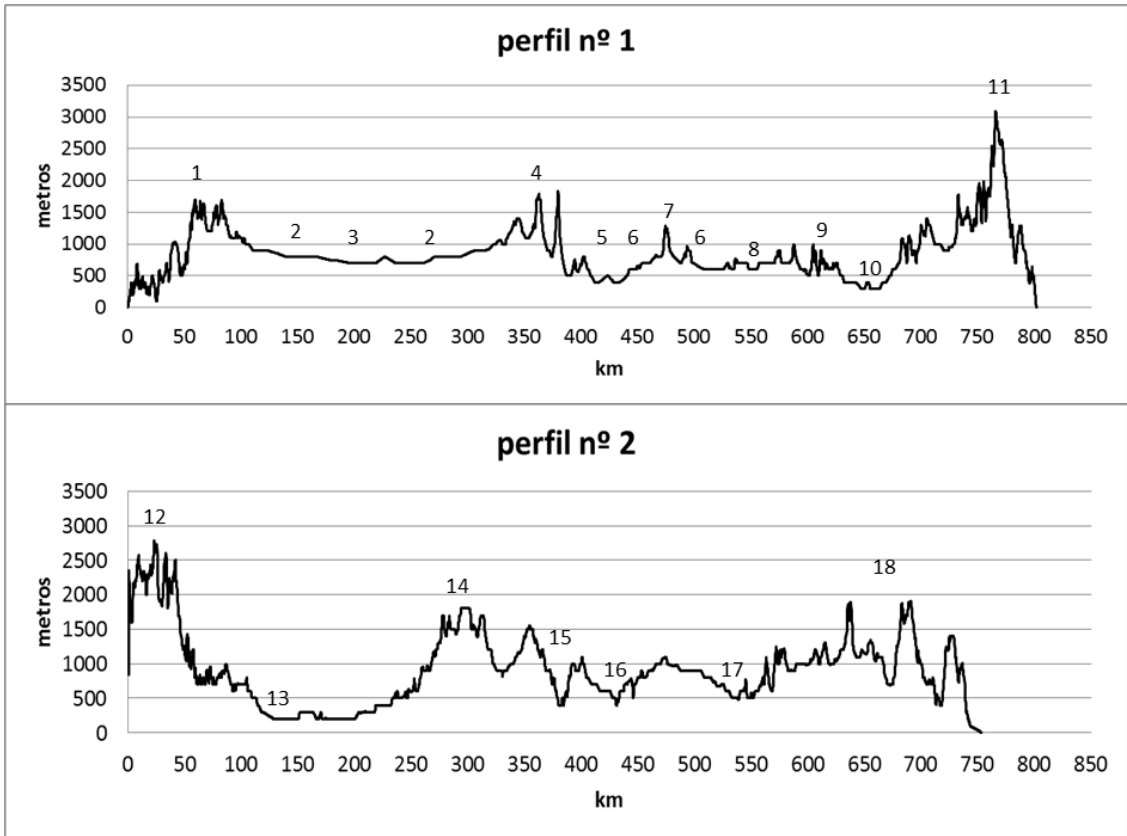
Se deberán responder 4 preguntas a elegir entre las 8 que consta el examen.

Pregunta 1-2,5 puntos; Pregunta 2-2,5 puntos; Pregunta 3-2,5 puntos; Pregunta 4-2,5 puntos; Pregunta 5-2,5 puntos; Pregunta 6-2,5 puntos; Pregunta 7-2,5 puntos; Pregunta 8-2,5 puntos;

1. Enumera las unidades de relieve y los ríos que corresponden a los números indicados sobre los perfiles topográficos del Documento 1. Cada uno de los perfiles siguen el trazado que aparecen en el mapa del Documento 2 (2,5 puntos).
2. En el mapa del Documento 2 se han remarcado tres ríos respecto a los demás. Explica las diferencias de caudal y de capacidad erosiva que hay entre ellos (2,5 puntos).
3. Explica los factores tanto de origen natural como humano que explican las diferencias de caudal que existen entre los ríos de la Península Ibérica (2,5 puntos).
4. Explica los principales riesgos naturales relacionados con los ríos que afectan a España (2,5 puntos).
5. Realiza un gráfico lineal con los todos los datos del Documento 3 y explique la evolución que muestra el mismo (2,5 puntos).
6. A partir del Documento 4, describe la distribución territorial del turismo en España y explique los factores que influyen en ella (2,5 puntos).
7. Explica cómo contribuye el turismo a la economía nacional (2,5 puntos).
8. Explica las principales consecuencias ambientales y socioculturales del turismo (2,5 puntos).

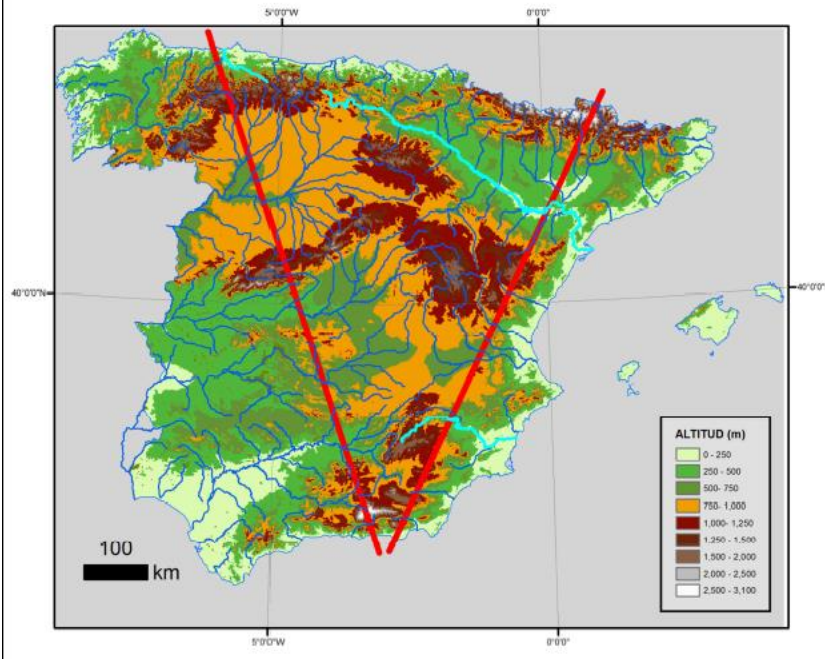
1. Enumera les unitats de relleu i els rius que corresponen als números indicats sobre els perfils topogràfics del Document 1. Cadascun dels perfils segueixen el traçat que apareix en el mapa del Document 2 (2,5 punts).
2. En el mapa del Document 2 s'han remarcats tres rius respecte als altres. Explica les diferències de cabal i de capacitat erosiva que hi ha entre ells (2,5 punts).
3. Explica els factors tant d'origen natural com humà que expliquen les diferències de cabal que existeixen entre els rius de la Península Ibèrica (2,5 punts).
4. Explica els principals riscos naturals relacionats amb els rius que afecten a Espanya (2,5 punts).
5. Realitze un gràfic lineal amb totes les dades del Document 3 i explique l'evolució que mostra el mateix (2,5 punts).
6. A partir del Document 4, descriu la distribució territorial del turisme a Espanya i explique els factors que influeixen en això (2, 5 punts).
7. Explica com contribueix el turisme a l'economia nacional (2,5 punts).
8. Explica les principals conseqüències ambientals i socioculturals del turisme (2,5 punts).

Document/documento 1



Document/documento 2

Mapa hipsomètric de l'Espanya peninsular i de les Illes Balears (elaboració pròpia basada en el model digital d'elevacions de l'Institut Geogràfic Nacional)
 Mapa hipsomètrico de la España peninsular y de las Islas Baleares (elaboración propia basada en el Modelo Digital de Elevaciones del Instituto Geográfico Nacional)



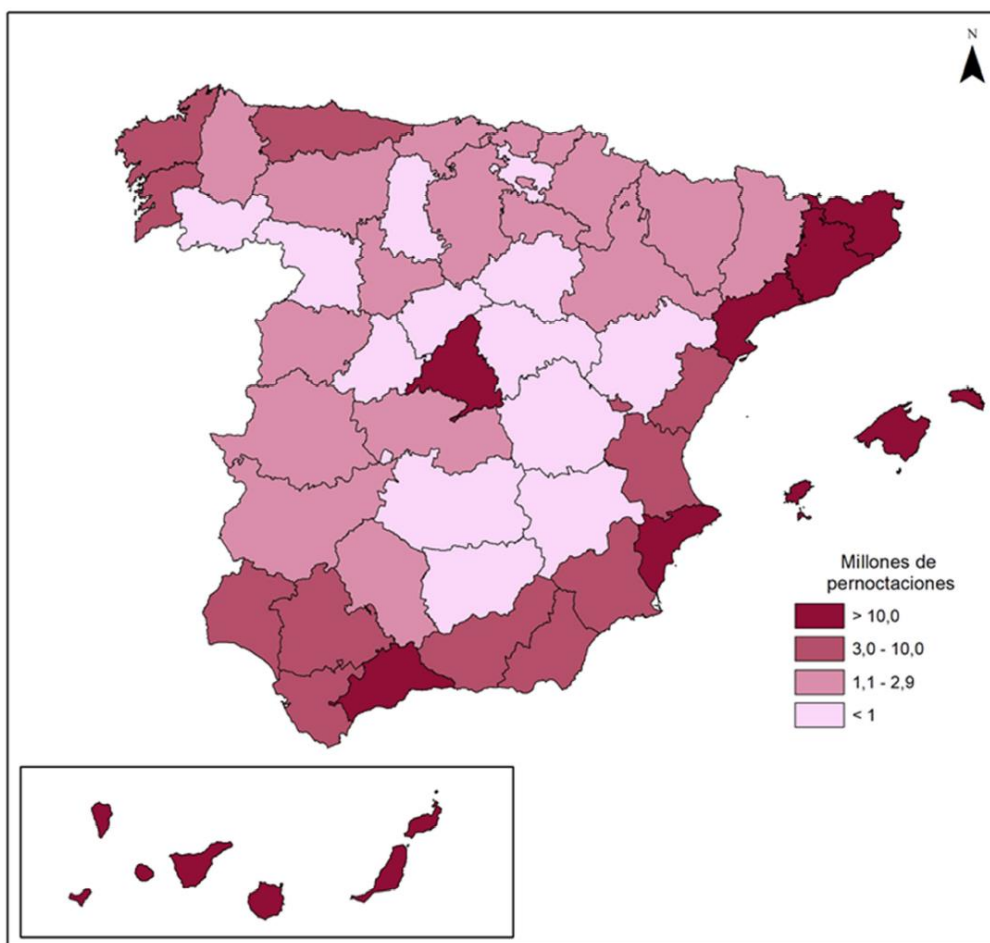
Document/documento 3

Espanya, 2002-2018: Viatgers allotjats a establiments hotelers <i>España, 2002-2018: Viajeros alojados en establecimientos hoteleros</i>			
Anys	Total de viatgers (milions)	Procedència	
		Espanya	Exterior
2002	59,9	33,3	26,6
2006	81,9	47,4	34,5
2010	81,9	46,2	35,7
2014	87,8	44,7	43,1
2018 (*)	105,3	51,1	54,2

(*) Les dades de 2018 són provisionals. Font: INE: Enquesta d'ocupació hotelera.
 (*) Los datos de 2018 son provisionales. Fuente: INE: Encuesta de ocupación hotelera.

Document/documento 4

Total de pernотacions a cada província espanyola durant l'any 2018 (*)
Total de pernотaciones en cada provincia española durante el año 2018 ()*



(*) En el conjunto d'Espanya hi va haver 340.251.479 pernотacions en hotels. (Xifres provisionals) Font: INE: Enquesta d'ocupació hotelera.
 (*) En el conjunto de España hubo 340.251.479 pernотaciones en hoteles. (Cifras provisionales) Fuente: INE: Encuesta de Ocupación Hotelera