

PROVA DE NIVELL

C2

DE LES UNIVERSITATS VALENCIANES

MAIG-JUNY 2024

SOLUCIONARI

ÀREA	PERCENTATGE	PUNTUACIÓ
1. Comprensió oral, mediació i expressió escrites	45 %	
2. Coneixements gramaticals i lèxics	20%	
3. Mediació, expressió i interacció orals	35%	
TOTAL	100 %	

cieaCOVA

Comissió Interuniversitària
d'Estandardització d'Acreditacions
de Coneixements de València

Activitat 1 (20 punts)

Tot seguit escoltareu un àudio d'una conversa sobre els sistemes de control estatal en l'actualitat. L'àudio l'escoltareu dues vegades. Entre les dues reproduccions hi haurà una pausa d'un minut. Cal que recolliu la informació necessària per a elaborar un text, d'acord amb les indicacions que trobareu més avall, que continga un mínim de 200 paraules. Si no s'arriba al mínim, es penalitzarà. Escriviu el text en el full de respostes. Abans llegiu les indicacions.

Les noves tecnologies permeten registrar i quantificar cada vegada més els diferents aspectes de la nostra vida. Què ocorreria si l'estat tinguera accés total a aquestes dades i les fera servir per a tenir el control de la població? Viuríem en una distòpia? Aquest escenari queda lluny de la realitat actual? Com a col·laborador del diari *El Cordell*, decideixes redactar un article d'opinió en què analitzes aquest fenomen, a partir de l'entrevista que has escoltat. Cal que hi inclogues, entre d'altres, els punts següents:

- La implantació d'un sistema de punts per al control estatal
- El paper de les tecnologies en el sistema de control
- El canvi de paradigma en el control individual en l'actualitat
- Valoració personal

El text s'avalua segons els criteris següents:

Comprensió del text i adequació (rellevància de la informació, capacitat de síntesi, emissor, receptor, gènere, registre, objectiu comunicatiu, plagi, extensió): S'hi valora que l'examinand reculli la informació de les preguntes guia que es descriuen en l'enunciat i que ha de recollir de l'àudio escoltat, que sàpiga integrar aquesta informació sense plagi i que aconseguisca i mantinga un grau de formalitat adequat al llarg del discurs. Cal que el text acomplisca l'objectiu comunicatiu.

Construcció del discurs (coherència: estructura, idees, paràgrafs; cohesió: connectors i puntuació, anàfora, etc.): S'hi avalua la construcció d'un discurs lògic, sòlid i ordenat, amb els mecanismes de cohesió (puntuació, connectors, sinonímia, pronominalització, etc.) i de coherència pertinents: informació distribuïda en paràgrafs i idees expressades amb claredat, sense pressuposicions, implícits, repeticions ni contradiccions. També l'estructura del text (parts i ordre de les parts).

Correcció gramatical i repertori lingüístic (ortografia, morfosintaxi, lèxic): S'hi avalua la correcció ortogràfica, morfosintàctica i lèxica d'acord amb els continguts del programa. A l'hora de valorar la gramàtica, es té en compte tant el que preveu la normativa com el que recullen els diversos diccionaris. També es té en compte a l'hora de fer la correcció, l'estàndard de totes les varietats dialectals. No s'avaluen els aspectes sobre els quals la gramàtica ofereix diferents solucions. No es penalitza la grafia dels mots estrangers, però sí el calc d'altres llengües.

Pel que fa al lèxic, es valora positivament fer un bon ús dels sinònims per evitar les repeticions i la quasi absència de mots genèrics, d'imprecisions i d'incoherències lèxiques.

Si el text no té el nombre de paraules demanat en l'enunciat (200), s'hi aplicarà una penalització:

PENALITZACIÓ

Menys de 200 paraules	0 en adequació
Menys de 100 paraules	0 en l'exercici

Activitat 2 (25 punts)

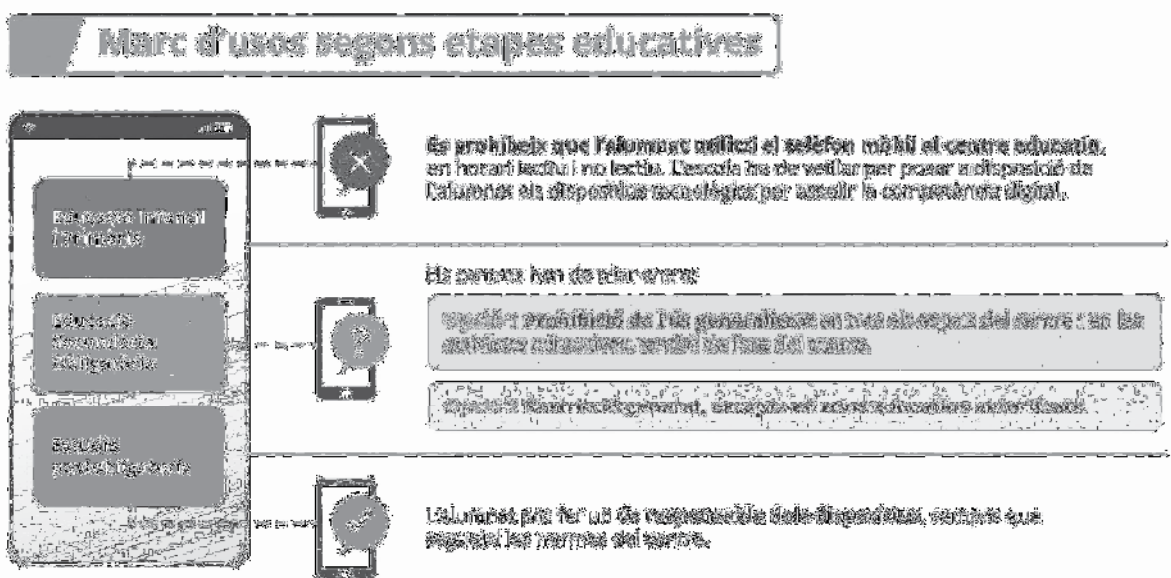
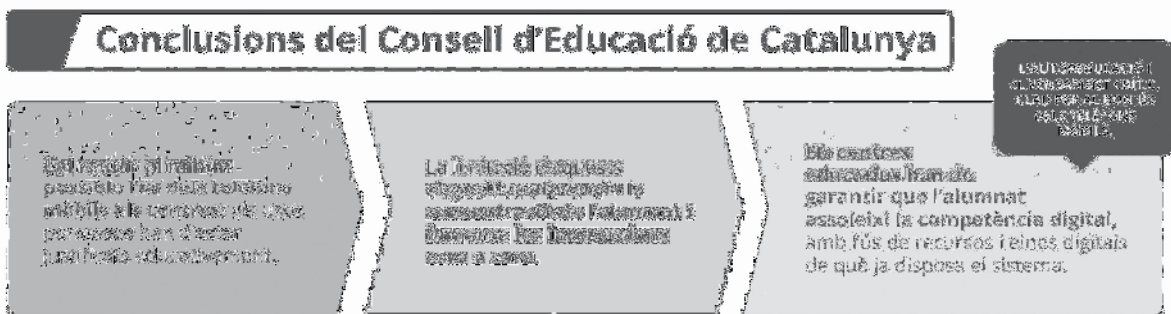
Trieu una de les dues opcions i redacteu en el full de respostes un text que continga un mínim de 400 paraules. Si no s'arriba al mínim, es penalitzarà.

a. Ets cap d'estudis en un centre educatiu que compta amb alumnat des d'Educació Infantil fins a Batxillerat. Sou conscients que els telèfons mòbils són omnipresents i no només han canviat la manera com ens relacionem, sinó que tenen un impacte cabdal en l'àmbit educatiu i en el procés d'ensenyament-aprenentatge. Per aquest motiu, arran de les recomanacions dels experts, aquest curs heu decidit adaptar el reglament pel que fa a l'ús dels telèfons mòbils al centre per part de l'alumnat.

Decideixes escriure una circular a les famílies en què expliques les novetats que implementareu segons les etapes educatives i les raons sobre les quals es fonamenten aquestes decisions. Pren com a base les dades de la infografia.

Ús dels telèfons mòbils als centres educatius

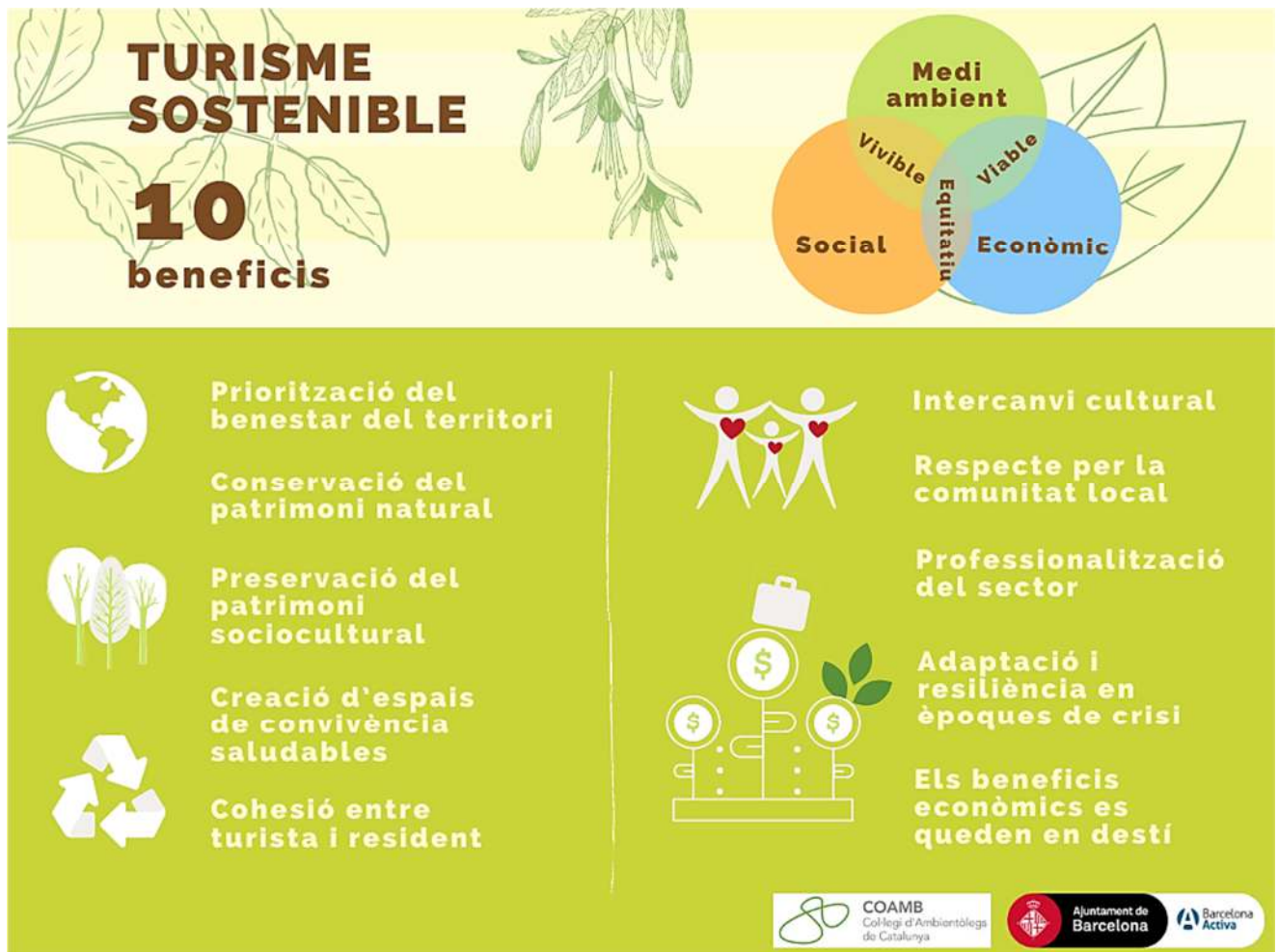
Instruccions



educacio.gencat.cat

b. Des de fa anys, el turisme ha esdevingut una de les pràctiques que impulsen l'economia global, fins al punt que hi ha països que hi basen la seua activitat econòmica. Tot i que és cert que pot generar riquesa i oportunitats laborals, darrere d'aquesta visió positiva s'amaguen una sèrie de problemes que emergeixen quan el turisme no es practica de manera sostenible.

Com a persona experta en la matèria, la revista *Viatgeverd* t'ha encarregat un article divulgatiu perquè expliques què és el turisme sostenible i per què és recomanable el canvi de paradigma. Hi has d'incloure, entre d'altres, aspectes com la importància de reconèixer els desafiaments ambientals, socials i culturals que suposa, i la necessitat que la pràctica d'aquest turisme beneficie les comunitats locals i el medi ambient. Pren com a base les dades de la infografia.



coamb.cat

El text s'avalua segons els criteris següents:

Adequació: S'hi avalua l'adequació al format requerit; l'adequació del registre segons el destinatari, el propòsit i l'objectiu; l'ús de les fórmules i girs propis de la comunicació requerida.

Coherència: S'hi valora la selecció, organització i progressió de la informació; la claredat en l'expressió de les idees; i l'estructura del text.

Cohesió: S'hi avalua l'ús dels connectors discursius i d'altres mecanismes d'interconnexió i dels signes de puntuació.

Correcció gramatical: S'hi avalua la correcció ortogràfica, morfosintàctica i lèxica d'acord amb els continguts del programa. A l'hora de valorar la gramàtica, es té en compte tant el que preveu la normativa com el que recullen els diversos diccionaris. També es té en compte a l'hora de fer la correcció, l'estàndard de totes les varietats dialectals. No s'avaluen els aspectes sobre els quals la gramàtica ofereix diferents solucions. No es penalitza la grafia dels mots estrangers, però sí el calc d'altres llengües. Pel que fa al lèxic, es valora positivament fer un bon ús dels sinònims per evitar les repeticions i la quasi absència de mots genèrics, d'imprecisions i d'incoherències lèxiques.

Riquesa i precisió lèxica: S'hi avalua la riquesa i precisió lèxica i l'ús de recursos estilístics.

Si el text no té el nombre de paraules demanat en l'enunciat (400), s'hi aplicarà una penalització:

PENALITZACIÓ

Menys de 400 paraules	0 en adequació
Menys de 200 paraules	0 en l'exercici

Activitat 3

0	a)	b)	c)
1	a)	b)	c)
2	a)	b)	c)
3	a)	b)	c)
4	a)	b)	c)
5	a)	b)	c)
6	a)	b)	c)
7	a)	b)	c)
8	a)	b)	c)
9	a)	b)	c)
10	a)	b)	c)
11	a)	b)	c)
12	a)	b)	c)
13	a)	b)	c)
14	a)	b)	c)
15	a)	b)	c)

Encerts	Punts
1	0,50
2	1
3	1,50
4	2
5	2,50
6	3
7	3,50
8	4
9	4,50
10	5
11	5,50
12	6
13	6,50
14	7
15	7,50

Activitat 4

0	a)	b)	c)
16	a)	b)	c)
17	a)	b)	c)
18	a)	b)	c)
19	a)	b)	c)
20	a)	b)	c)
21	a)	b)	c)
22	a)	b)	c)
23	a)	b)	c)
24	a)	b)	c)
25	a)	b)	c)
26	a)	b)	c)
27	a)	b)	c)
28	a)	b)	c)
29	a)	b)	c)
30	a)	b)	c)

Encerts	Punts
1	0,50
2	1
3	1,50
4	2
5	2,50
6	3
7	3,50
8	4
9	4,50
10	5
11	5,50
12	6
13	6,50
14	7
15	7,50

Activitat 5

0	a)	b)	c)
31	a)	b)	c)
32	a)	b)	c)
33	a)	b)	c)
34	a)	b)	c)
35	a)	b)	c)
36	a)	b)	c)
37	a)	b)	c)
38	a)	b)	c)
39	a)	b)	c)
40	a)	b)	c)

Encerts	Punts
1	0,50
2	1
3	1,50
4	2
5	2,50
6	3
7	3,50
8	4
9	4,50
10	5