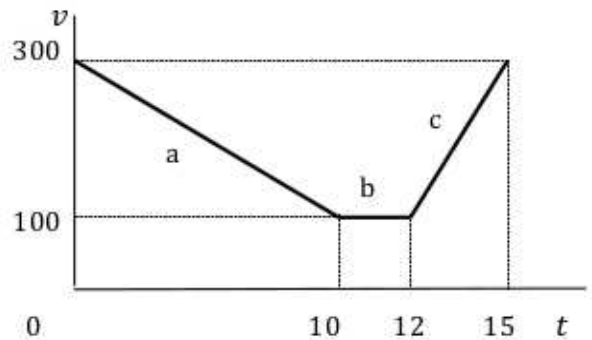


**PRUEBA DE ACCESO**  
**A CICLOS FORMATIVOS DE GRADO SUPERIOR JUNIO 2014**  
**PARTE ESPECÍFICA OPCIÓN C CIENCIAS**  
**Materia: FÍSICA. Duración 1 hora 15 min.**

**Elegir 5 de las 6 cuestiones propuestas**

1) Un coche circula con una velocidad de 120 km/h. En un instante dado el conductor frena y el coche reduce su velocidad hasta 80 km/h en 4 segundos. Calcular: a) El valor de la aceleración, que se supone constante. b) la distancia recorrida en los 4 segundos de frenada.

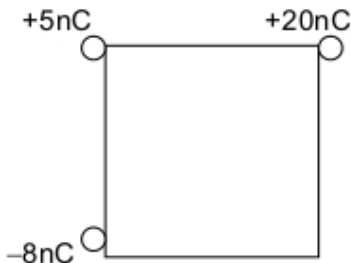
2) La gráfica adjunta velocidad-tiempo tiene tres etapas. Las unidades son del sistema internacional. Para cada etapa, describe el movimiento del móvil y calcula su aceleración



3) Una grúa de la construcción tiene una potencia de 2000 W, pero tarda 40 segundos en subir una pieza de 100 Kg. a una altura de 50 m. Calcula el rendimiento de la grúa.

*Dato: aceleración de la gravedad:  $g = 10 \text{ m/s}^2$*

4) En tres de los vértices de un cuadrado de 4 cm. de lado hay tres cargas cuyos valores y signos están en el esquema. Calcula el potencial eléctrico en el cuarto vértice.



5) Un circuito está formado por un generador de 16 V de fem y  $6\Omega$  de resistencia interna, y una resistencia externa de  $44\Omega$ . Calcular: a) la intensidad de corriente que circula y b) La ddp en bornes del generador

6) ¿A qué fenómenos se refieren los cuatro textos siguientes?:

- Es el fenómeno por el cual un frente de ondas que atraviesa la superficie que separa dos medios, cambia su dirección
- Es el fenómeno que ocurre cuando se superponen dos o más movimientos. Posteriormente, las ondas siguen su marcha sin haberse perturbado
- Es el fenómeno por el cual una onda bordea los obstáculos
- Es el fenómeno por el cual una onda que llega a la superficie que separa dos medios, retrocede por el mismo medio desde el que incide

**CRITERIOS DE EVALUACIÓN Y CALIFICACIÓN**

- Todas las preguntas puntúan igual.
- La calificación de esta Parte o Apartado se adaptará a lo establecido en la RESOLUCIÓN de 2 de abril de 2014, de la Dirección General de Formación Profesional y Enseñanzas de Régimen Especial, por la que se convocan pruebas de acceso a los ciclos formativos de Formación Profesional (DOCV 09-04-2014).