

PRUEBA DE ACCESO
A CICLOS FORMATIVOS DE GRADO SUPERIOR
SEPTIEMBRE 2010
PARTE ESPECÍFICA OPCIÓN B TECNOLOGÍA.
Materia: TECNOLOGÍA INDUSTRIAL

Duración: 1h15'

RESUELVE 5 DE LOS 6 EJERCICIOS PROPUESTOS

Ejercicio 1

Indica en la columna de la derecha, junto a cada definición, el término que corresponde de los incluidos en el listado siguiente: Termorresistencia, Rectificador, Delgas, Compresor, Cizallado

Láminas de cobre que constituyen el colector de un motor eléctrico	
Operación manual o mecánica destinada a separar una parte de un material mediante un corte rectilíneo	
Dispositivo capaz de transformar una señal de corriente alterna (senoidal) en corriente continua (lineal)	
Resistencia cuyo valor óhmico es función lineal de la temperatura	
Elemento de un circuito neumático encargado de aumentar la presión del fluido que circula por él	

Ejercicio 2

Explica las partes y el funcionamiento de una máquina frigorífica, así como sus aplicaciones principales.

Ejercicio 3

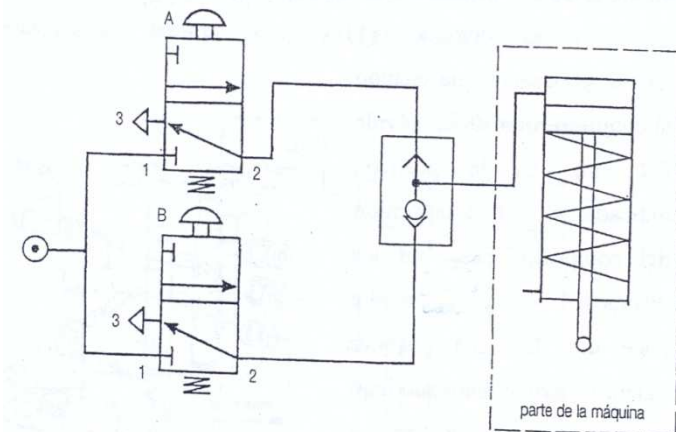
Compara las ventajas e inconvenientes entre el motor de explosión de 4 y de 2 tiempos. Indica sus aplicaciones más destacadas.

Ejercicio 4

Explica la diferencia entre fuentes de energía renovables y no renovables, así como las recomendaciones a tener en cuenta para conseguir un mayor ahorro de energía.

Ejercicio 5

Identifica los componentes y explica el funcionamiento del siguiente esquema neumático:



Ejercicio 6

Un secador de pelo tiene una potencia de 500 W. ¿Cuánta energía consumirá una persona si tarda media hora en secarse el pelo?. Expresa el resultado en Julios y en KW-h.

CRITERIOS DE EVALUACIÓN Y CALIFICACIÓN

- Todas las cuestiones puntúan igual.
- La calificación de esta Parte o Apartado se adaptará a lo establecido en la RESOLUCIÓN de 15 de marzo de 2010, de la Dirección general de Evaluación, Innovación y Calidad Educativa y de la Formación Profesional, por la que se convocan pruebas de acceso a los ciclos formativos de Formación Profesional. (DOCV 13.04.2010)