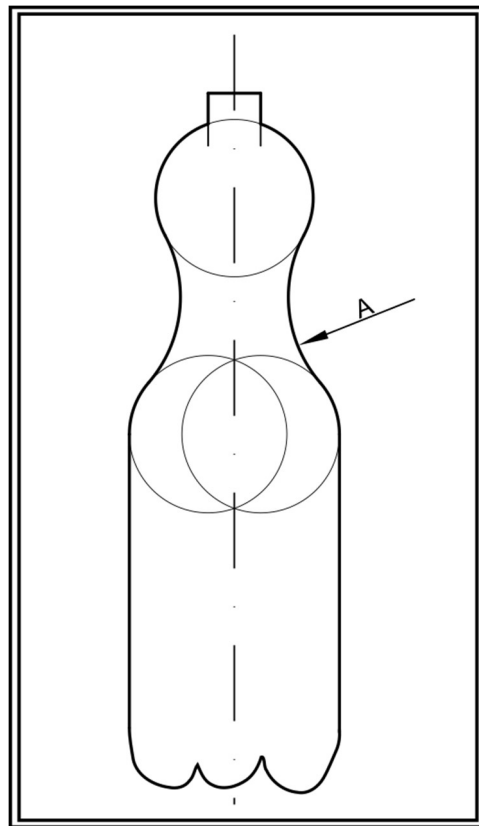


**PRUEBA DE ACCESO A CICLOS FORMATIVOS DE GRADO SUPERIOR
JULIO 2020
PARTE ESPECÍFICA: Dibujo técnico.
SOLUCIONES
Duración: 1h 15'**

Ejercicio 1

Completa el esquema propuesto con:

- Los enlaces que faltan. Las construcciones necesarias para averiguarlas deben ser visibles. (4 Puntos)
- Indica que el objeto es más largo de lo que cabe en el papel utilizando el tipo de línea correspondiente. (1 Punto)



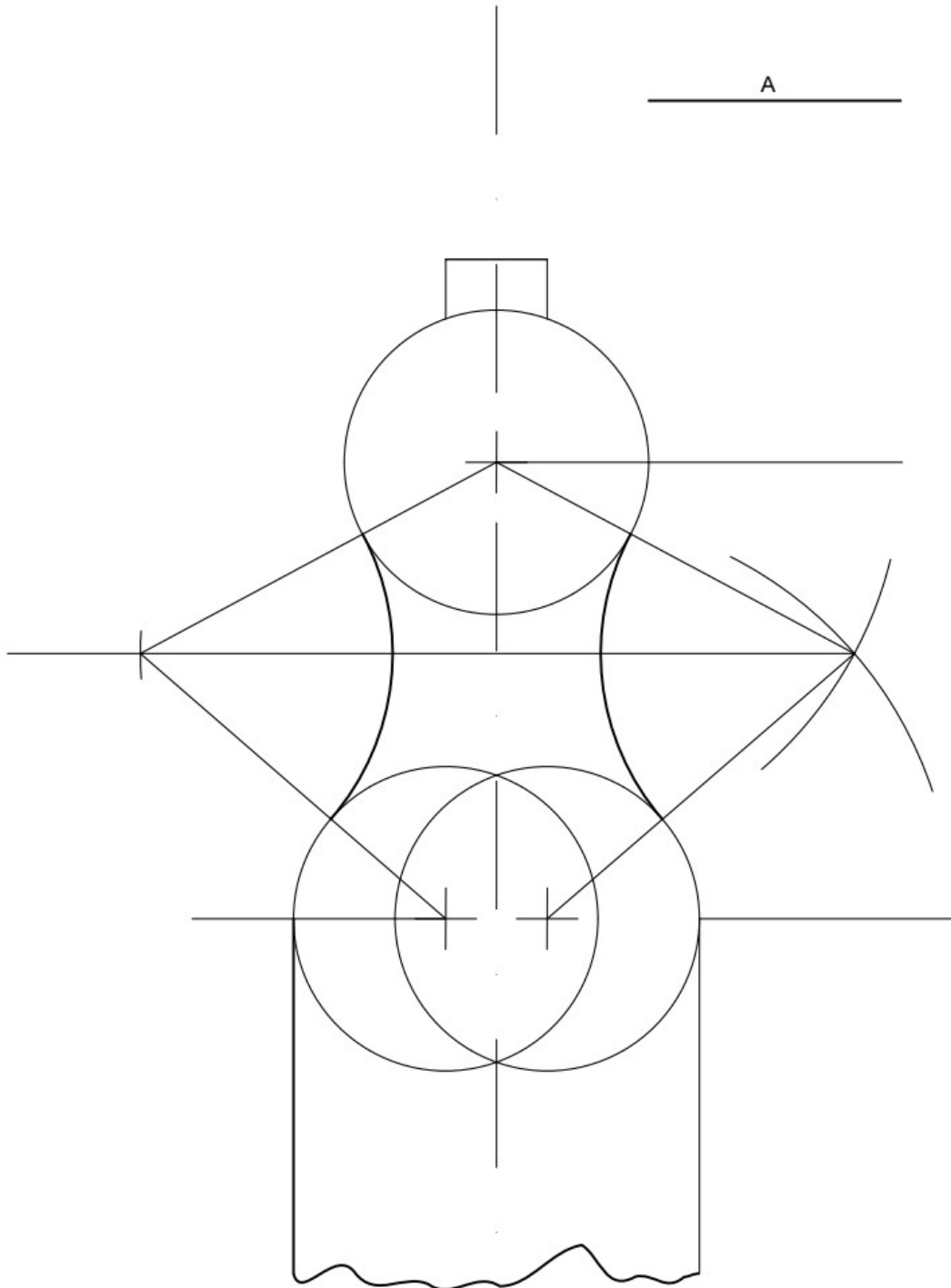
Ejercicio 2

Dibuja las vistas diédricas de la pieza propuesta a escala 3:2.
(5 Puntos)

CRITERIOS DE EVALUACIÓN Y CALIFICACIÓN

La calificación de esta parte o apartado se adaptará a lo que establece la Resolución de 29 de abril de 2020, de la Dirección General de Formación Profesional y Enseñanzas de Régimen Especial, por la que se convocan pruebas de acceso a los ciclos formativos de Formación Profesional (DOGV núm. 8804, 05.05.2020).

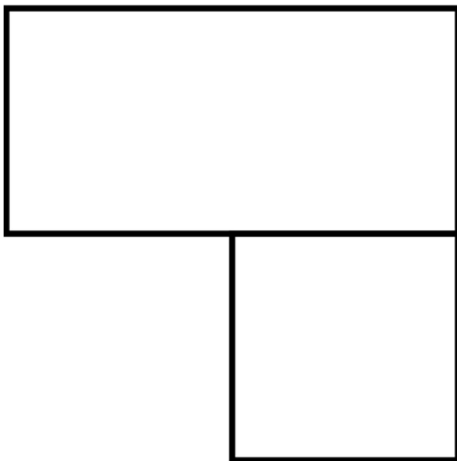
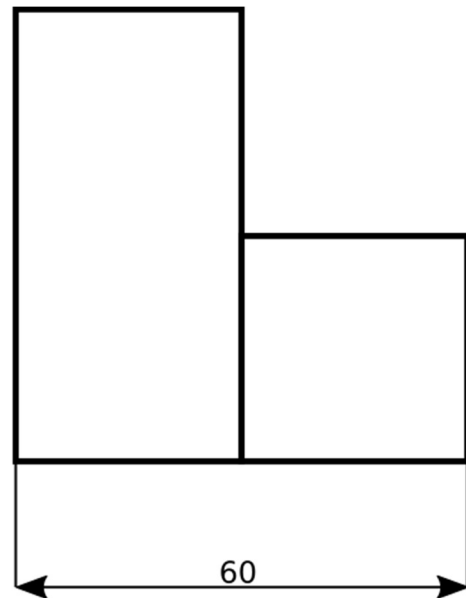
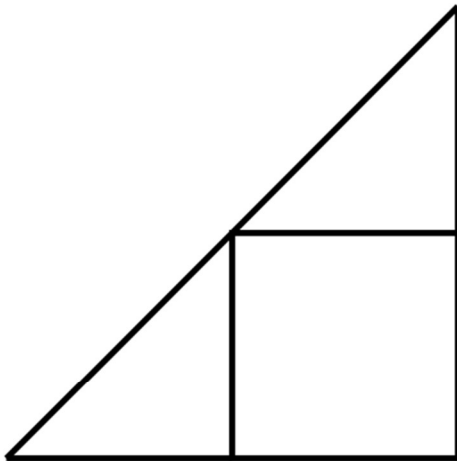
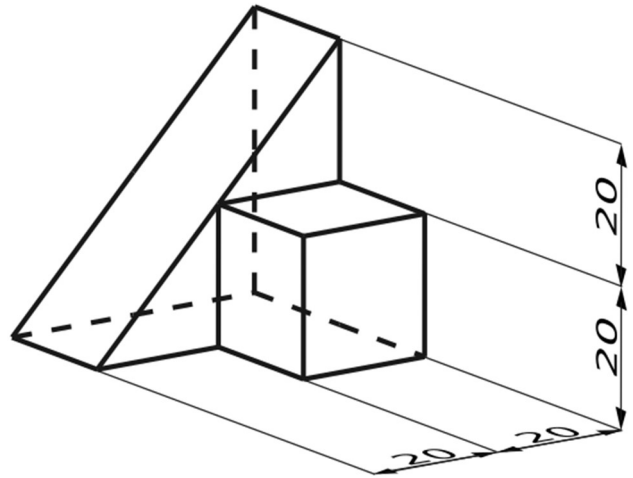
Ejercicio 1



CRITERIOS DE EVALUACIÓN Y CALIFICACIÓN

La calificación de esta parte o apartado se adaptará a lo que establece la Resolución de 29 de abril de 2020, de la Dirección General de Formación Profesional y Enseñanzas de Régimen Especial, por la que se convocan pruebas de acceso a los ciclos formativos de Formación Profesional (DOGV núm. 8804, 05.05.2020).

Ejercicio 2



CRITERIOS DE EVALUACIÓN Y CALIFICACIÓN

La calificación de esta parte o apartado se adaptará a lo que establece la Resolución de 29 de abril de 2020, de la Dirección General de Formación Profesional y Enseñanzas de Régimen Especial, por la que se convocan pruebas de acceso a los ciclos formativos de Formación Profesional (DOGV núm. 8804, 05.05.2020).