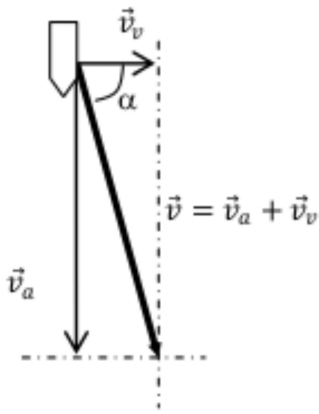


PRUEBA DE ACCESO
A CICLOS FORMATIVOS DE GRADO SUPERIOR JULIO 2014
PARTE ESPECÍFICA OPCIÓN C CIENCIAS
Materia: FÍSICA. Duración 1 hora 15 min.

1)

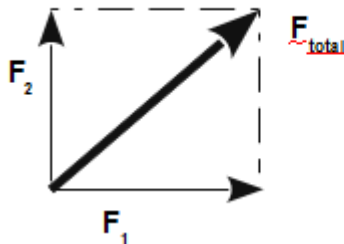


El módulo de la velocidad resultante es 905 Km/h

El vector velocidad resultante forma un ángulo de $84,3^\circ$ con el vector velocidad del viento

2)

a)



$$F_{total} = 19,2 \text{ N}$$

b) $a = 0,77 \text{ m/s}^2$

3)

a) La fuerza que sostiene la maleta es igual al peso de la maleta , pero no se desplaza. Por lo tanto el trabajo es nulo.

b) $W = 76.44 \text{ J}$

c) Se trata de un trabajo resistente, negativo $W = -1350 \text{ J}$

4)

a) 8V

b) 3,2 A

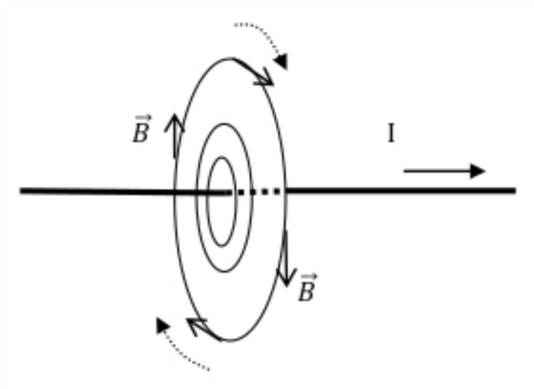
CRITERIOS DE EVALUACIÓN Y CALIFICACIÓN

- Todas las preguntas puntúan igual.

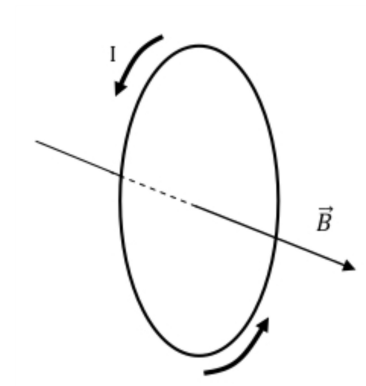
- La calificación de esta Parte o Apartado se adaptará a lo establecido en la RESOLUCIÓN de 2 de abril de 2014, de la Dirección General de Formación Profesional y Enseñanzas de Régimen Especial, por la que se convocan pruebas de acceso a los ciclos formativos de Formación Profesional (DOCV 09-04-2014).

5) a) Un sacacorchos que girara según el sentido de circulación de las líneas de campo que rodean el cable conductor, avanzaría en el sentido de la intensidad de corriente que avanza por el cable.

b) El sentido del vector campo magnético en el interior de la espira coincide con el sentido del avance de un sacacorchos que girase según el sentido de la corriente.



5 a



5 b

6) En el S.I. $A = 0,1 \text{ m}$; $\omega = 800\pi \text{ s}^{-1}$; $k = 0,8\pi \text{ m}^{-1}$
 La ecuación : $y = 0,1\text{sen}(800\pi t - 0,8\pi x)$ en unidades internacionales

CRITERIOS DE EVALUACIÓN Y CALIFICACIÓN

- Todas las preguntas puntúan igual.
- La calificación de esta Parte o Apartado se adaptará a lo establecido en la RESOLUCIÓN de 2 de abril de 2014, de la Dirección General de Formación Profesional y Enseñanzas de Régimen Especial, por la que se convocan pruebas de acceso a los ciclos formativos de Formación Profesional (DOCV 09-04-2014).