



## Instruccions generals

1. L'examen de Geografia de la PAU consta de **quatre parts**, distribuïdes de la manera següent:
  - **Part 1:** exercici de mapatge i localització. Es pot escollir entre dues opcions, una de vinculada al bloc B i una altra de vinculada al bloc C.
  - **Part 2:** exercici del bloc B (comentari guiat a partir de quatre preguntes, introduït per un mapa, gràfic, taula o text). Sense opcions.
  - **Part 3:** exercici del bloc C (comentari guiat a partir de quatre preguntes, introduït per un mapa, gràfic, taula o text). Sense opcions.
  - **Part 4:** exercici dels blocs A i C (comentari guiat a partir de quatre preguntes, introduït per un mapa, gràfic, taula o text). Es pot escollir entre dues opcions.
2. **Tots els exercicis** tenen una valoració de **2,5 punts**. Vegeu-ne les puntuacions específiques a les diferents parts de l'examen.
3. Es valorarà la coherència, la cohesió i la correcció gramatical, lèxica i ortogràfica, així com la presentació.
4. **Temps** per fer l'examen: 90 minuts
5. **Material que es pot utilitzar per contestar l'examen:** l'examen s'ha de contestar amb bolígraf blau o negre.
6. **Material auxiliar:** es poden fer servir pintures o subratlladors de colors que no siguin vermell i verd, que són els que es faran servir per a la correcció.



**Universitat**  
de les Illes Balears

Proves d'accés  
a la Universitat

**Geografia**

Model 2

**Part 1** (Escolliu una de les dues opcions i desenvolupau-la)

Puntuació màxima ..... 2,5 punts

**OPCIÓ A.** Distingiu al mapa adjunt cinc províncies on domini el turisme de sol i platja.

(Identificau els elements que es demanen, assenyalau-los al mapa, acolorint-los o amb símbols convencionals i amb el nom localitzat sobre l'indret. Afegiu la llegenda i alguna nota explicativa breu al rectangle en blanc.)

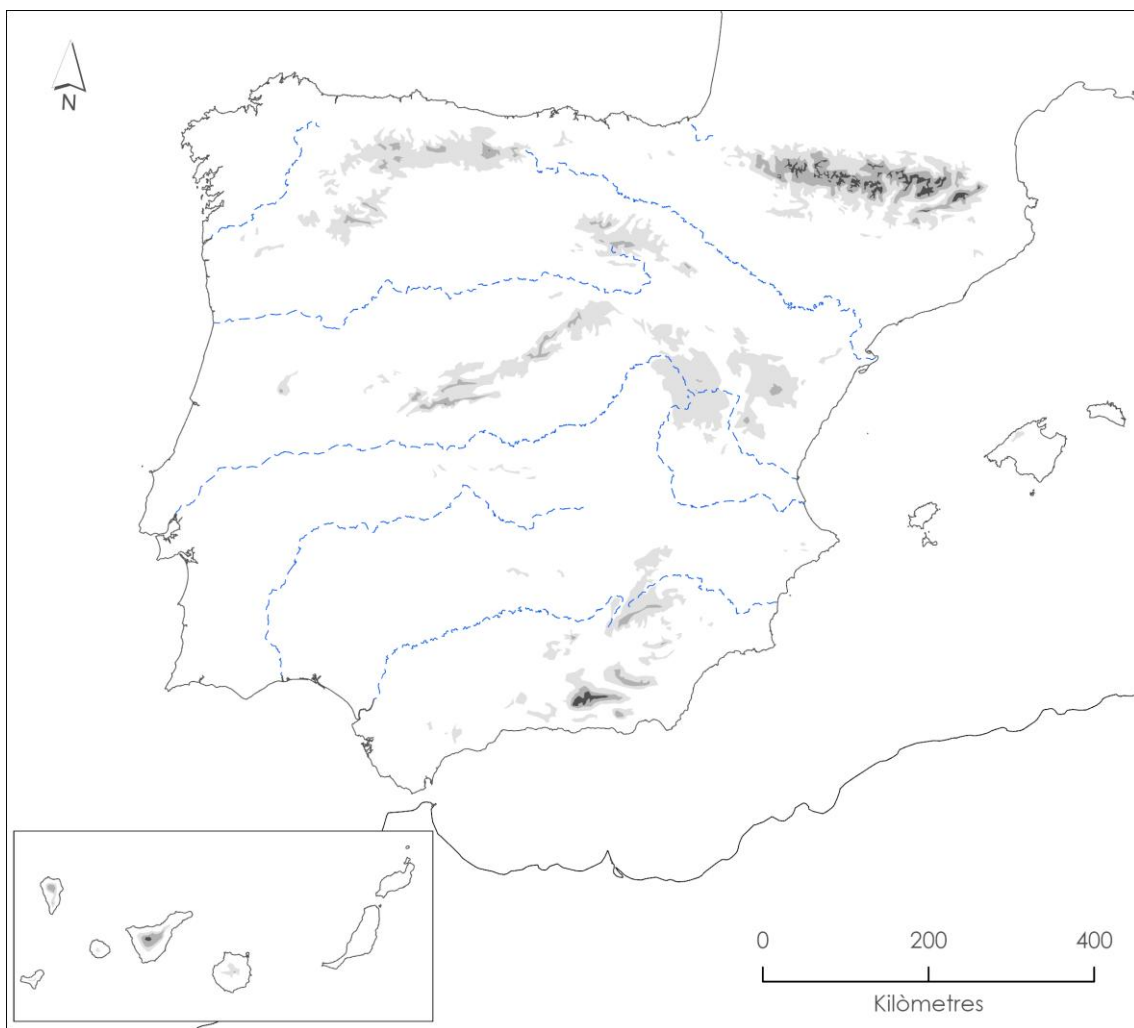


**Part 1** (Escolliu una de les dues opcions i desenvolupau-la)

Puntuació màxima ..... 2,5 punts

**OPCIÓ B.** Distingiu al mapa adjunt dues àrees amb clima mediterrani de varietat seca o semidesèrtic i tres àrees on dominin les rouredes.

(Identificau els elements que es demanen, assenyalau-los al mapa, acolorint-los o amb símbols convencionals i amb el nom localitzat sobre l'indret. Afegiu la llegenda i alguna nota explicativa breu al rectangle en blanc.)



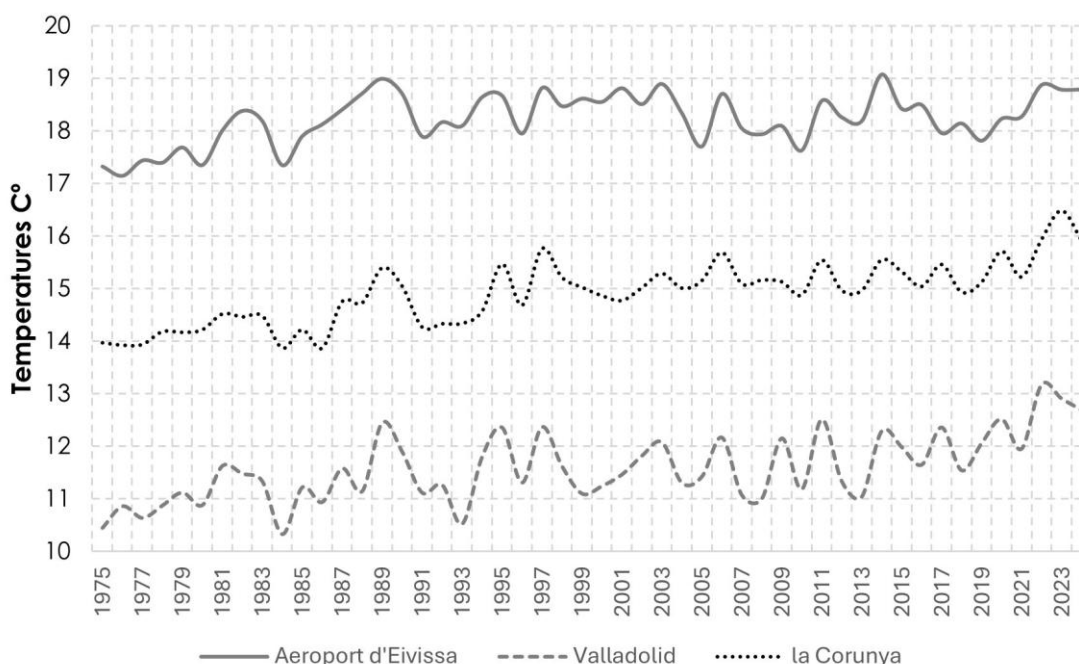
## Part 2

Puntuació màxima ..... 2,5 punts

Comentau, contestant les qüestions plantejades, el següent gràfic, de l'evolució de les temperatures mitjanes en diferents observatoris.

(L'espai per a la resposta és aquest full i la cara posterior. La resposta ha de ser raonada i reforçada amb referències al gràfic. Cal indicar clarament el número de la qüestió que es respon.)

### Evolució de les temperatures mitjanes



Font: AEMET

1. A quins climes pertanyen els tres observatoris del gràfic? (0,5 punts)
2. Quina ha estat la tendència de l'evolució de les temperatures mitjanes als diferents observatoris? (0,5 punts)
3. Quina és la principal causa que explica la tendència observada en les temperatures mitjanes dels diferents observatoris? Quines són les principals conseqüències per al medi ambient? (0,75 punts)
4. Escull un dels tres termes següents i defineix-lo: gota freda o DANA, sequera, Objectius de Desenvolupament Sostenible (ODS). (Es demana una definició correcta amb referència a la matèria de Geografia, i convé que vagi acompanyada de qualche exemple il·lustratiu.) (0,75 punts)



**Universitat**  
de les Illes Balears

Proves d'accés  
a la Universitat

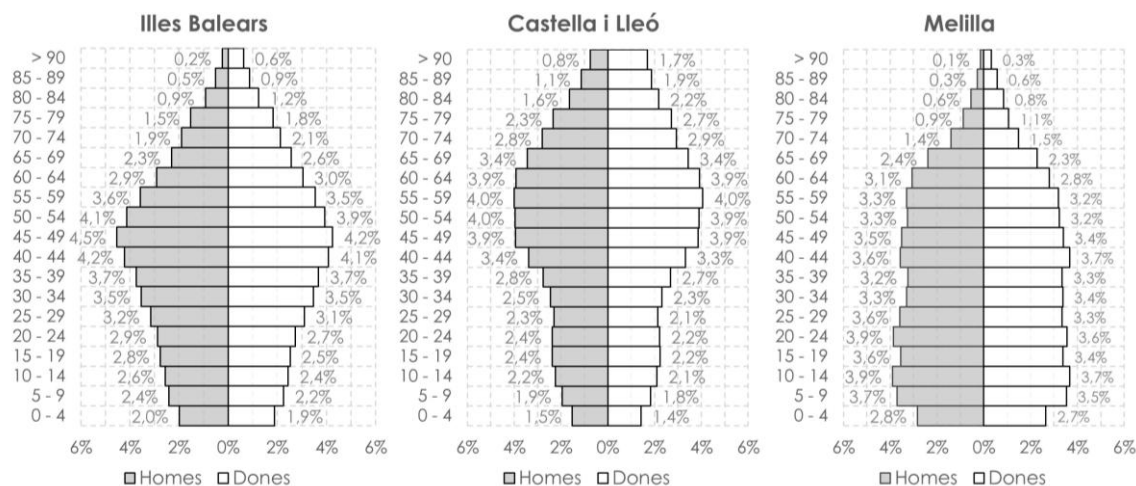
**Geografia**

Model 2

**Part 3**

Puntuació màxima ..... 2,5 punts

Comentau, contestant les qüestions plantejades, els gràfics següents, corresponents a les piràmides de població de diferents comunitats autònomes. (L'espai per a la resposta és aquest full i la cara posterior. La resposta ha de ser raonada i reforçada amb valors numèrics. Cal indicar clarament el número de la qüestió que es respon.)



Font: Cens continu de població. INE, 2024

1. Quins són els grups d'edat amb més pes específic en cada una de les entitats territorials representades? (0,5 punts)
2. Quina entitat territorial presenta una població més envellida? Quina presenta una població més jove? (0,5 punts)
3. Quins són els motius que expliquen les diferències que s'aprecien entre aquestes entitats territorials? (0,75 punts)
4. Escull un dels tres termes següents i defineix-lo: cens, taxa de fecunditat, envelliment de la població. (Es demana una definició correcta amb referència a la matèria de Geografia, i convé que vagi acompanyada de qualche exemple il·lustratiu.) (0,75 punts)



**Universitat**  
de les Illes Balears

Proves d'accés  
a la Universitat

**Geografia**

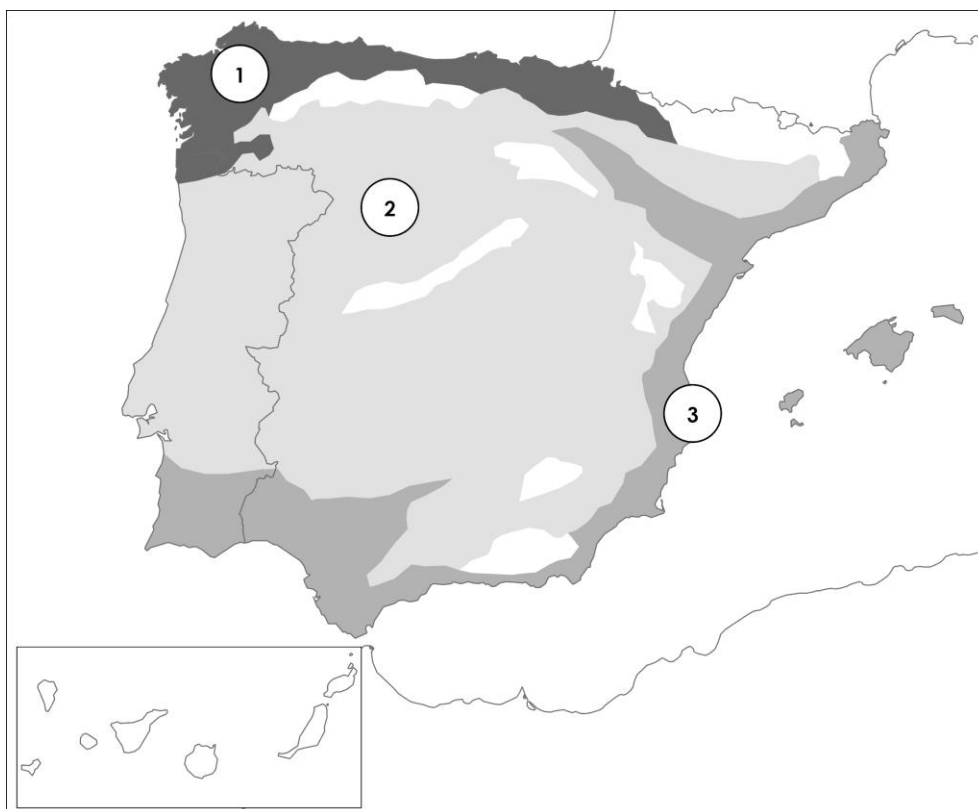
Model 2

**Part 4** (*Escolliu una de les dues opcions i desenvolupau-la*)

Puntuació màxima ..... 2,5 punts

**OPCIÓ A.** Comentau, contestant les qüestions plantejades, el mapa següent, corresponent als paisatges agraris d'Espanya.

*(L'espai per a la resposta és aquest full i la cara posterior. La resposta ha de ser raonada i reforçada amb referències al mapa. Cal indicar clarament el número de la qüestió que es respon.)*



1. Quins paisatges agraris corresponen a cada un dels números indicats al mapa? (0,5 punts)
2. Quines característiques presenta l'agricultura de cada un d'aquests paisatges? (0,5 punts)
3. Com condiona el clima cada un d'aquests paisatges? (0,75 punts)
4. Escull un dels tres termes següents i defineix-lo: agricultura de regadiu, agricultura de secà, monocultiu. (*Es demana una definició correcta amb referència a la matèria de Geografia, i convé que vagi acompanyada de qualque exemple il·lustratiu.*) (0,75 punts)



**Universitat**  
de les Illes Balears

Proves d'accés  
a la Universitat

**Geografia**

Model 2

**Part 4** (*Escolliu una de les dues opcions i desenvolupau-la*)

Puntuació màxima ..... 2,5 punts

**OPCIÓ B.** Comentau, contestant les qüestions plantejades, el text següent.  
(*L'espai per a la resposta és aquest full i la cara posterior. La resposta ha de ser raonada i reforçada amb referències al text. Cal indicar clarament el número de la qüestió que es respon.*)

L'entrada d'Espanya al Mercat Comú el 1986, després d'una llarga i laboriosa negociació, va significar un salt qualitatiu important en tots els ordres de la vida social, econòmica i política del país. Els esforços que es varen fer per adequar el país a les exigències de Maastricht, juntament amb les importants ajudes econòmiques rebudes de cara a la cohesió, modernitzaren les seves estructures. Superar l'examen de la moneda única i adaptar l'euro com a moneda oficial va ser un repte important que es va assolir, el qual compensava amb escreix tots els esforços que s'havien dut a terme per aconseguir-ho.

*Font:* López Cano, 2000 (adaptat)

1. A quin procés d'integració plurinacional fa referència el text? (*0,5 punts*)
2. Arran de quins acords havia sorgit el Mercat Comú que indica el text i quins en foren els països fundacionals? (*0,5 punts*)
3. Quan es va signar el tractat de Maastricht i què va suposar? Quan va entrar en circulació l'euro? (*0,75 punts*)
4. Escull un dels tres termes següents i defineix-lo: Política Agrària Comunitària (PAC), globalització, Producte Interior Brut (PIB). (*Es demana una definició correcta amb referència a la matèria de Geografia, i convé que vagi acompanyada de qualque exemple il·lustratiu.*) (*0,75 punts*)



Aferrau una etiqueta identificativa  
amb codi de barres

