



PRUEBA DE ACCESO A LA UNIVERSIDAD Y PRUEBA DE ADMISIÓN

GEOGRAFÍA

ANDALUCÍA, CEUTA, MELILLA y CENTROS en MARRUECOS
CURSO 2025-2026

Instrucciones para la realización del examen

- Duración: 1 hora y 30 minutos.
- El examen consta de cuatro bloques de ejercicios:
 - Ejercicio de tipo competencial (**EJERCICIO 1**). El alumnado responderá a las cuestiones vinculadas al mismo. **No se ofrecen opciones.**
 - Ejercicio de tipo competencial (**EJERCICIO 2**). El alumnado responderá a las cuestiones vinculadas al mismo. **No se ofrecen opciones.**
 - Ejercicios de tipo práctico. Se presentan dos ejercicios (**EJERCICIO 3.1 y EJERCICIO 3.2**) de los cuales se deberá responder solo a uno de los dos ejercicios.
 - Ejercicio de identificación de términos geográficos a partir de su definición. Se ofrecen dos ejercicios (**EJERCICIO 4.1 y EJERCICIO 4.2**), debiendo el alumnado optar por uno de ellos.
- Todos los ejercicios han de ser respondidos en el **cuadernillo del examen primero** y, solo si hiciese falta, en las **hojas auxiliares** entregadas por el personal autorizado, identificando claramente cada uno de ellos con su número de bloque, de ejercicio y de apartado.

BLOQUE 1

EJERCICIO 1. A partir de la imagen y del texto que la acompaña, responda a las cuestiones que aparecen a continuación (hasta 2,5 puntos):

- Indique, de norte a sur, cinco ríos españoles de la vertiente atlántica. Estos cinco ríos deben aparecer en el mapa (**hasta 0,5 puntos**).
- Cuando se afirma que en los archipiélagos españoles no existen auténticos ríos, ¿qué se está queriendo expresar con esa idea? ¿Qué características geográficas pueden explicar que no haya cursos fluviales permanentes como los que encontramos en la península ibérica? (**hasta 0,75 puntos**).
- Indique el número y nombre de las demarcaciones hidrográficas insulares que existen en España (**hasta 0,5 puntos**).
- Explique los factores condicionantes de la red hidrográfica española (**hasta 0,75 puntos**).





PRUEBA DE ACCESO A LA UNIVERSIDAD Y PRUEBA DE ADMISIÓN

GEOGRAFÍA

ANDALUCÍA, CEUTA, MELILLA y CENTROS en MARRUECOS
CURSO 2025-2026

“El territorio español, como todas las zonas emergidas, tiene un relieve estructurado en cuencas vertientes, en cada una de las cuales una red de cauces, que va confluyendo en uno principal, se encarga de conducir el agua hacia el mar. Con la entrada en vigor de la Directiva Marco del Agua (2000/60/CE) aparecieron los términos de masa de agua y demarcación hidrográfica. Se definieron un total de 4.630 masas de agua en España, de las cuales 3.792 corresponden a la categoría de río, 319 a lagos, 168 a aguas de transición y 351 son masas de agua costeras. En el mapa superior cada demarcación hidrográfica está representada por un color. Las demarcaciones hidrográficas peninsulares son quince. Además, en España se tienen las **** demarcaciones hidrográficas insulares y, aparte de estas, las dos demarcaciones hidrográficas de Ceuta y Melilla, las cuales abarcan el territorio de las dos ciudades autónomas. La cuenca con mayor número de masas de agua es la del **** con 699. La cuenca del **** es la de más superficie de la península, con casi 100.000 km², pero si se restringe al territorio español, la más extensa es la del ****, con 85.000 km².”

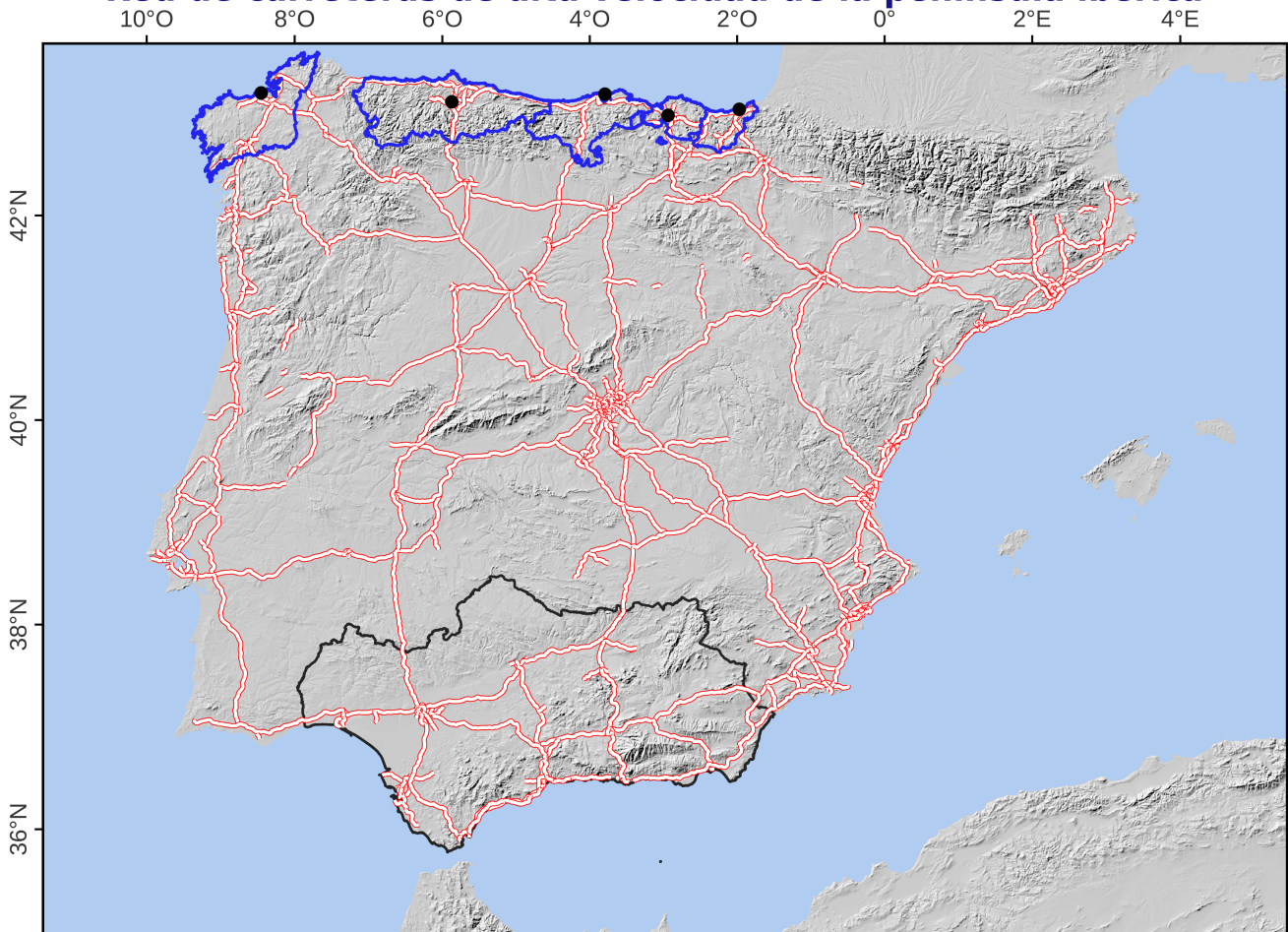
Modificado de IGN (2015). Aguas continentales y marinas. *Atlas Nacional de España del siglo XXI*. Instituto Geográfico Nacional. Recuperado de: https://atlasnacional.ign.es/wane/Aguas_continentales_y_marinas (último acceso: 23 de febrero de 2026)

BLOQUE 2

EJERCICIO 2. El mapa correspondiente a este ejercicio presenta la red de autopistas y de autovías (tanto libres como de peaje) de la península ibérica en el año 2015. Analícelo y responda a las preguntas siguientes (hasta 2,5 puntos):

- El mapa representa algunas provincias españolas y sus capitales de provincia. Indique de este a oeste tanto los nombres de las provincias como los de sus capitales (hasta 1 punto).
- Fijándose en el mapa correspondiente a este ejercicio, indique cuatro trazados de la red radial de carreteras española (hasta 0,75 puntos).
- Explique el origen de la red de carreteras española y el papel que Sevilla jugó en esta (hasta 0,75 puntos).

Red de carreteras de alta velocidad de la península ibérica



- Algunas capitales de provincia
- Autopistas y autovías
- Algunas provincias de España
- Comunidad autónoma de Andalucía

Mapa elaborado por la ponencia de Geografía para la PAU de Andalucía a partir de datos del Instituto Geográfico Nacional

0 100 200 km



SRC: ETRS 1989 Lambert Conformal Conic del Atlas Nacional de España



PRUEBA DE ACCESO A LA UNIVERSIDAD Y PRUEBA DE ADMISIÓN

GEOGRAFÍA

ANDALUCÍA, CEUTA, MELILLA y CENTROS en MARRUECOS
CURSO 2025-2026

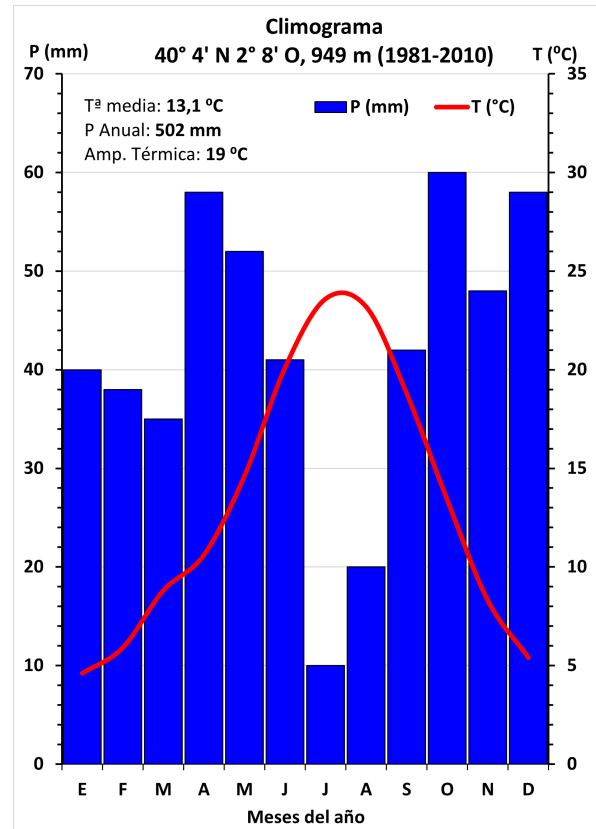
BLOQUE 3

Se presentan dos ejercicios (**EJERCICIO 3.1** y **EJERCICIO 3.2**) de los cuales el alumnado debe responder solo a uno de ellos.

EJERCICIO 3.1. A la vista del climograma que se presenta, responda a las siguientes cuestiones (hasta 2,5 puntos):

a) Realice un análisis de los elementos termopluviométricos representados para, en base a ellos, indicar de qué tipo de clima se trata. Indique la latitud de la estación meteorológica (hasta 1,25 puntos).

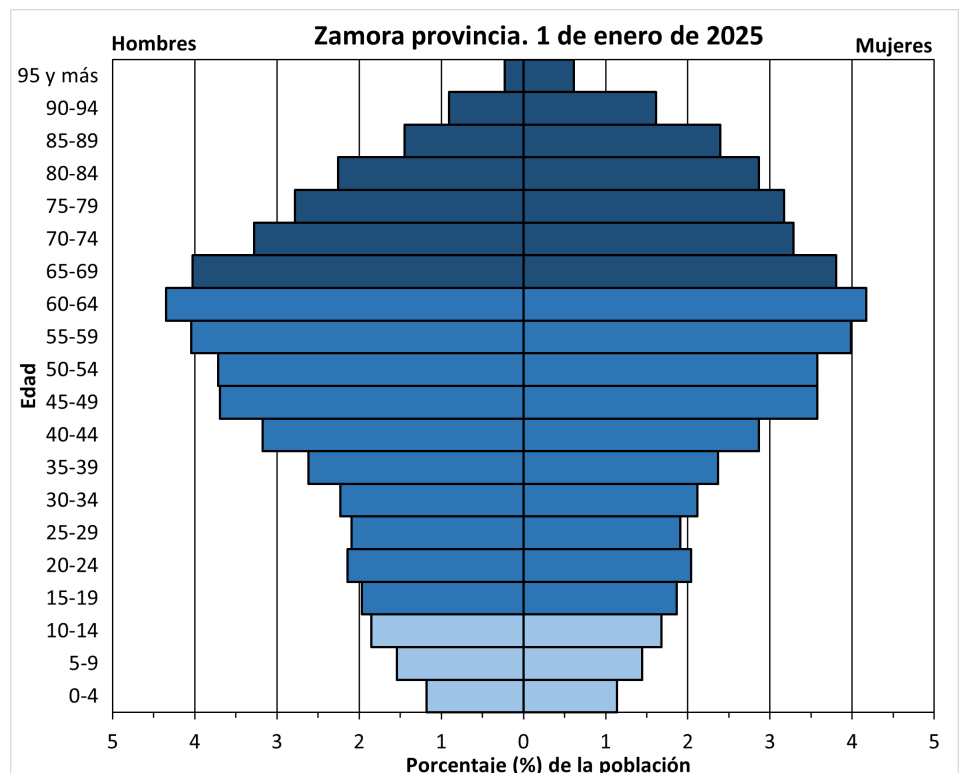
b) Explique los principales factores climáticos que influyen en este clima y señale en qué zonas de España podemos encontrarlo (hasta 1,25 puntos).



EJERCICIO 3.2. A la vista de la pirámide de población que se presenta, responda a las siguientes cuestiones (hasta 2,5 puntos):

a) Indique qué tipo de estructura presenta y describa sus características fundamentales (hasta 1,25 puntos).

b) Explique cuáles son las circunstancias que están determinando la estructura por edad y sexo de la provincia de Zamora (hasta 1,25 puntos).





PRUEBA DE ACCESO A LA UNIVERSIDAD Y PRUEBA DE ADMISIÓN

GEOGRAFÍA

ANDALUCÍA, CEUTA, MELILLA y CENTROS en MARRUECOS
CURSO 2025-2026

BLOQUE 4

En este bloque se plantean 10 expresiones para relacionarlas con determinados conceptos geográficos. Se presentan dos ejercicios (**EJERCICIO 4.1** y **EJERCICIO 4.2**) de los cuales el alumnado debe responder solo a uno de ellos.

EJERCICIO 4.1 (hasta 2,5 puntos, 0,5 puntos cada una)

- a) Cambio estable y duradero en las características climáticas en periodos de tiempo que van desde décadas hasta millones de años. En general, se trata de cambios de orden natural, pero actualmente, se los encuentra asociados con el impacto humano sobre el planeta.
- b) Terreno bajo y pantanoso que es invadido recurrentemente por las aguas del mar a través de las mareas o por las de los ríos en sus crecidas. Se trata de una zona de humedal, con ecosistemas frágiles, y donde predomina la sedimentación de fracción fina y pendientes muy bajas.
- c) Cada uno de los dos momentos del año en los que el Sol se sitúa en el plano del ecuador terrestre, alcanzando sobre este el cenit al mediodía, y en los que los días son iguales a las noches en toda la Tierra.
- d) Desplazamiento masivo de la población residente en el medio rural hacia las ciudades. Se trata de un movimiento migratorio interior que normalmente afecta a población joven, tanto masculina como femenina, que se desplaza a las ciudades en busca de empleo.
- e) Conjunto de ciudades independientes que crecen espacialmente y se unen formando un continuo urbano mediante la unión física de sus periferias.

EJERCICIO 4.2 (hasta 2,5 puntos, 0,5 puntos cada una)

- a) Relación existente entre la representación reducida de una distancia sobre un mapa y su tamaño real sobre el terreno.
- b) Relativo a especies vegetales o animales que son propias y exclusivas de un determinado ámbito geográfico. En la península ibérica hay unas mil setecientas, sobre todo flora de montaña, y solo en Canarias cerca de quinientas (ejemplos: drago o tabaiba).
- c) Terreno elevado y llano o ligeramente inclinado de gran extensión.
- d) Tipo de explotación agro-silvo-pastoril propia de la zona mediterránea y del sur de España, en la que se combinan actividades agrícolas, ganaderas y forestales en zonas ahuecadas de bosque mediterráneo, dando lugar a un paisaje cultural creado y mantenido por la población local.
- e) Compañías mayoristas que integran todas las fases del negocio turístico. Estas agencias especializadas organizan el turismo, sobre todo el internacional. Manejan paquetes turísticos que incluyen estancias, visitas y el viaje.