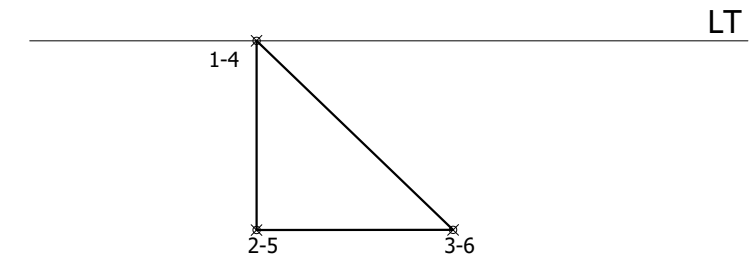
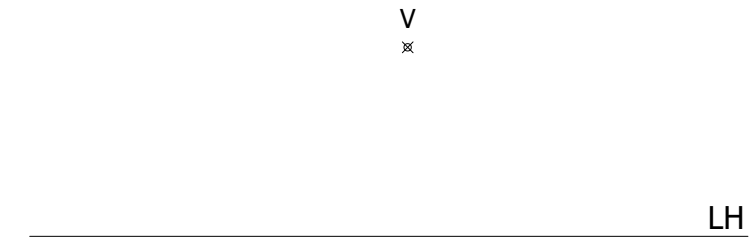


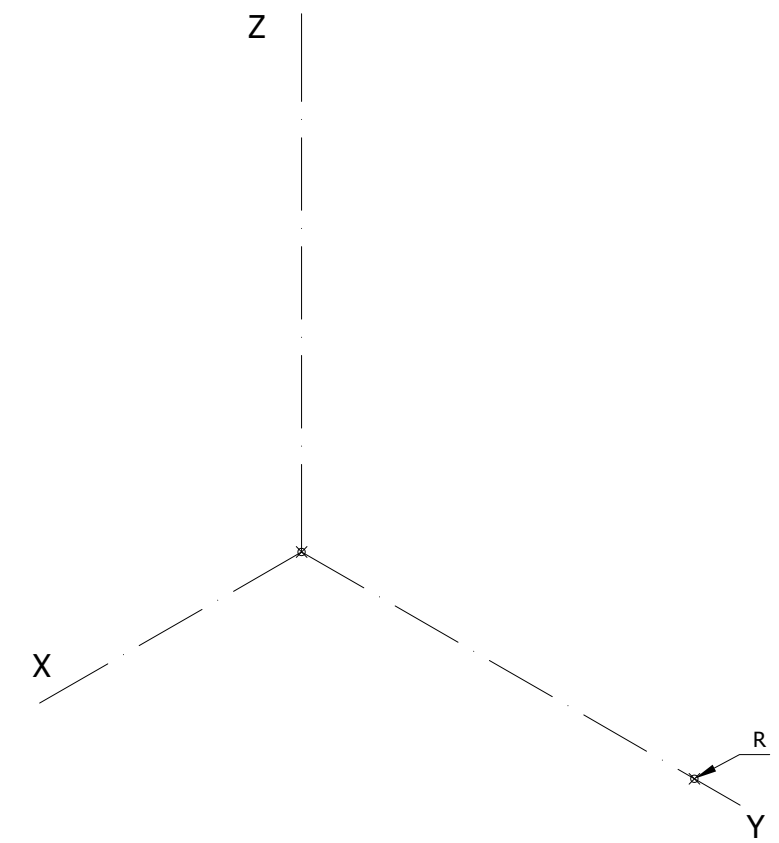
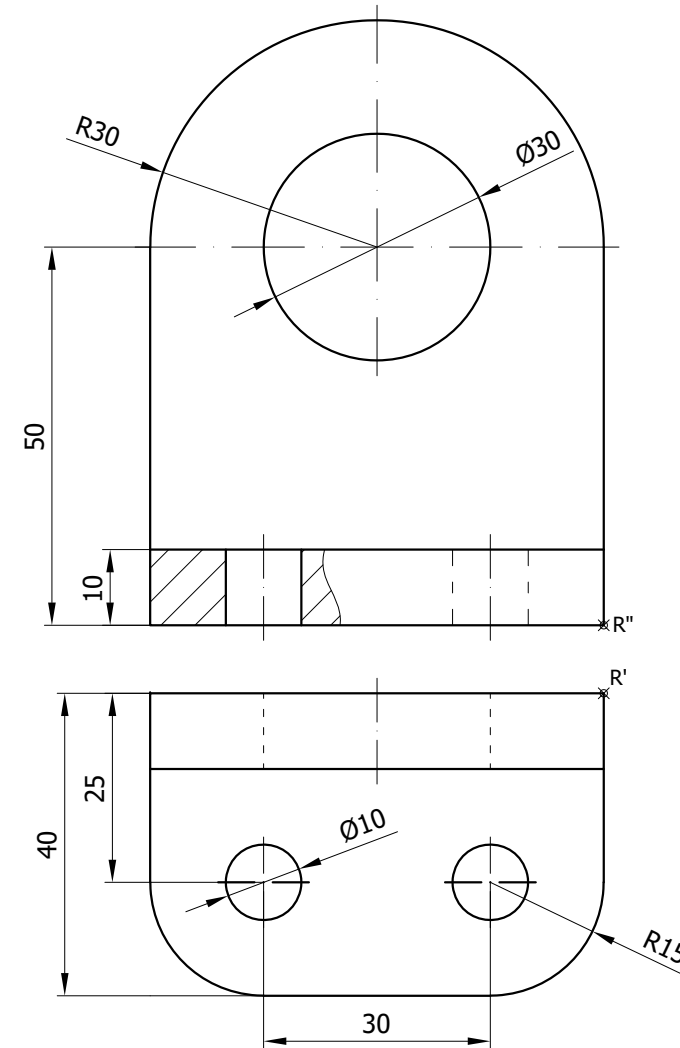
CALIFICACIÓN Inicial	REVISIÓN 2ª corrección	REVISIÓN 3ª corrección	
Firma	Firma	Firma	Firma

ESPACIO  
RESERVADO  
PARA LA  
UNIVERSIDAD

**Pregunta 3 (2 puntos).** Dada la perspectiva cónica frontal definida por el punto de vista V abatido, la línea de horizonte LH, y la línea de tierra LT, se pide hallar la representación cónica del prisma triangular de altura 25 mm, que se muestra en la figura y que está apoyado en el plano geometral.



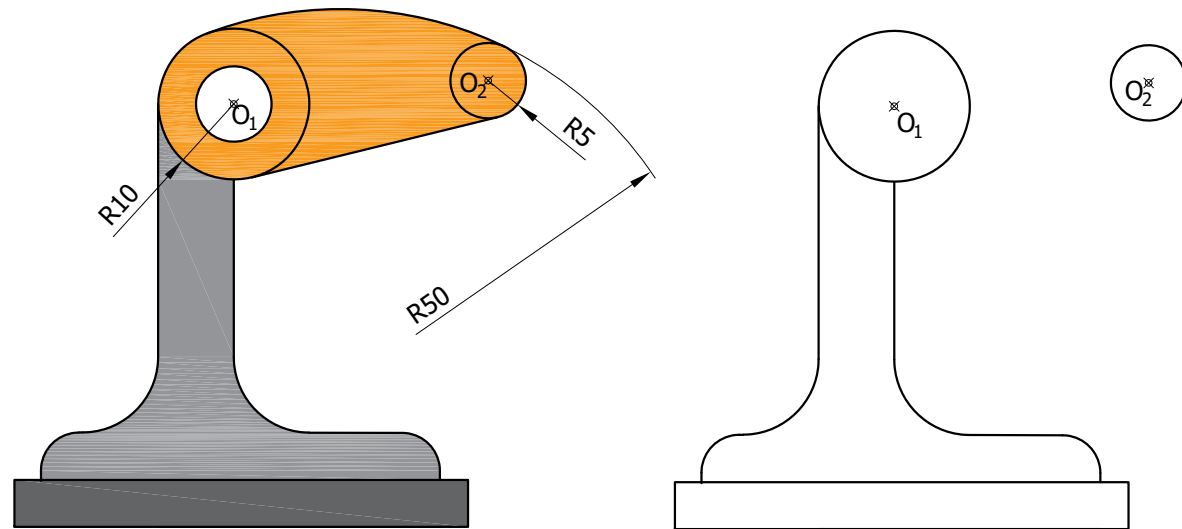
**Pregunta 4 (2 puntos).** Dibujar en perspectiva isométrica a escala natural la figura representada por las vistas. Utilizar el punto R como referencia. No aplicar coeficientes de reducción en ejes. No borrar las construcciones auxiliares.



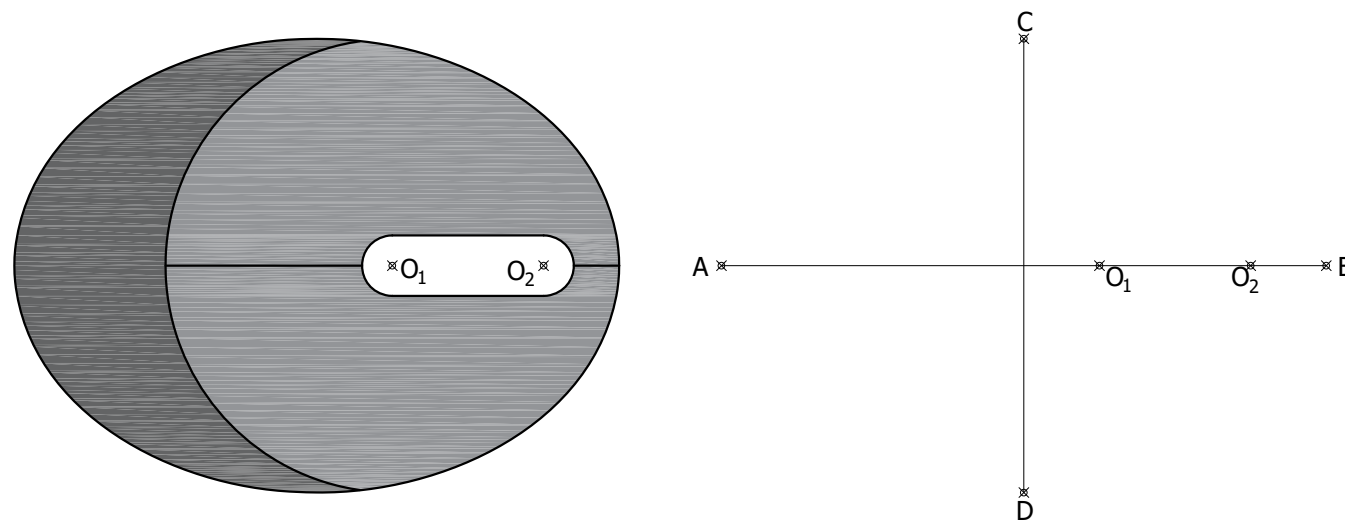
## DIBUJO TÉCNICO APLICADO A LAS ARTES PLÁSTICAS Y EL DISEÑO II

- Responda en este pliego a cinco preguntas cualesquiera de entre las ocho que se proponen. Todas las preguntas se calificarán con un máximo de 2 puntos.
- La resolución de más de 5 preguntas conllevará la anulación de la(s) última(s) pregunta(s) seleccionada(s) y/o respondida(s). La falta de limpieza y/o precisión podrán suponer una disminución de hasta 0,50 puntos por ejercicio.

**Pregunta 1 (2 puntos).** Dada la pieza dibujada en la izquierda, se pide representarla a escala natural en la derecha a partir de las entidades ya dibujadas. Indicar los puntos de tangencia.



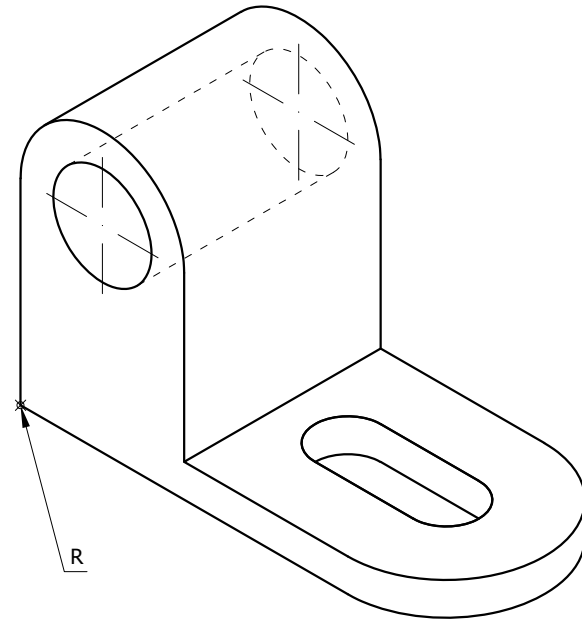
**Pregunta 2 (2 puntos).** Dada la figura de la izquierda, se pide realizar el dibujo a escala natural utilizando los centros O<sub>1</sub> y O<sub>2</sub>. Los ejes de la elipse son AB y CD.



PEGAR AQUÍ LA CABECERA ANTES DE ENTREGAR EL EXAMEN

**Pregunta 5 (2 puntos).** Dibujar a mano alzada dos vistas de esta pieza. Representar una de ellas cortada por el plano longitudinal de simetría de la pieza. Utilizar el punto R como referencia. No borrar las construcciones auxiliares.

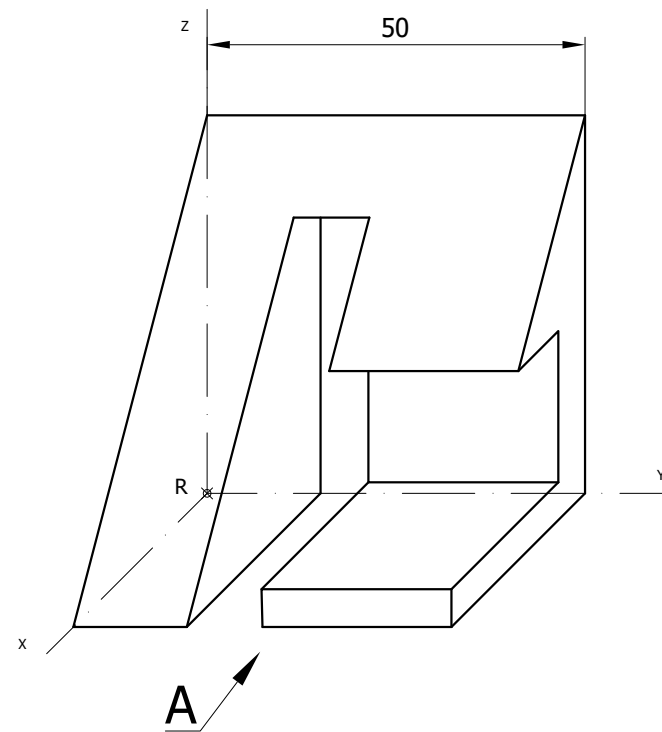
R'' ✕



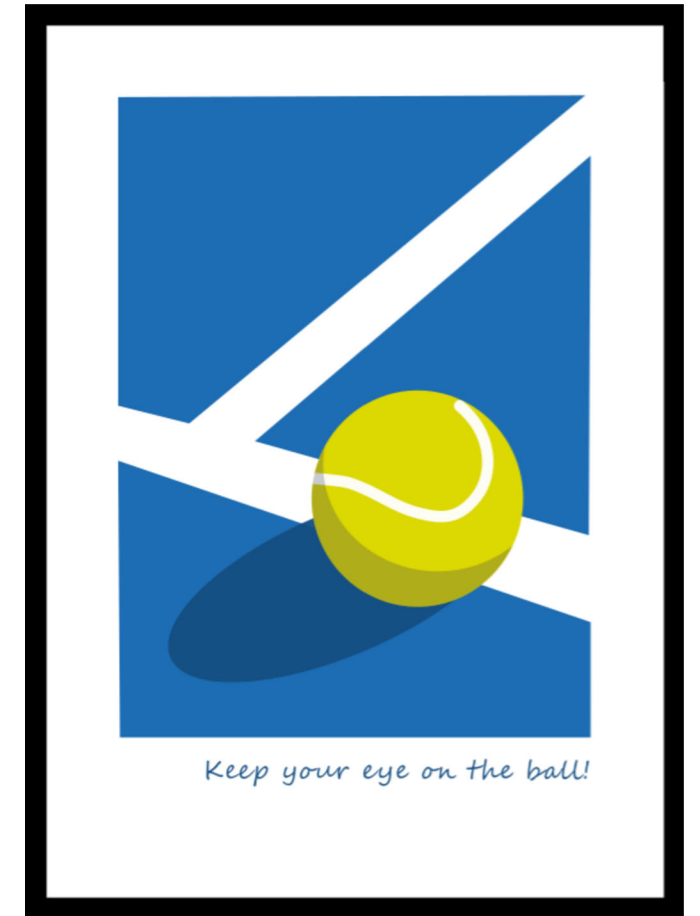
R' ✕

**Pregunta 6 (2 puntos).** Dibujar a mano alzada las vistas acotadas necesarias para definir la pieza de la figura. Utilizar el punto R como referencia. No borrar las construcciones auxiliares. Tener en cuenta los coeficientes de reducción de los ejes.

✕ R''' R'' ✕



**Pregunta 7 (2 puntos).** Dibujar con INKSCAPE el siguiente cartel. Utilizar la plantilla disponible "Ejercicio07\_plantilla.svg" que contiene una capa con la imagen raster de la solución. Exportar la solución como "Ejercicio07\_solucion.svg".



**Pregunta 8 (2 puntos).** Dibujar con INKSCAPE el siguiente cartel. Utilizar la plantilla disponible "Ejercicio08\_plantilla.svg" que contiene una capa con la imagen raster de la solución. Exportar la solución como "Ejercicio08\_solucion.svg".

