

Instrucciones:

PARTE TEÓRICA, se realizará **un tema de los dos propuestos**, que el alumnado deberá contestar atendiendo a los siguientes criterios relacionados con las competencias específicas de la materia de Historia del Arte:

- Características generales: **0.80 puntos**.
- Elementos específicos del tema: arquitectura, escultura o pintura: Obras y artistas más representativos: **1.2 puntos**.

Valor de cada pregunta teórica: **2 puntos. (20%)**.

PARTE PRÁCTICA, se **compararán cuatro imágenes de las seis presentadas**, por parejas, atendiendo a los siguientes criterios relacionados con las competencias específicas de la materia de Historia del Arte:

- Nombre, autor, cronología y estilo (0.1 puntos por cada ítem en cada una de las imágenes a comparar). **Total del apartado: 0.80 puntos**.
- Desarrollo comparativo de las obras a nivel formal, técnico, temático, estético, compositivo, material, ... **Total del apartado: 2.2 puntos**.

Valor de cada pregunta práctica: **3 puntos. (30%)**.

CONCEPTOS: cuatro conceptos. Estos tendrán cuatro opciones y el alumnado copiará, en la hoja del examen la palabra a definir y la opción correcta: A o B o C o D. Cada concepto valdría **0.5 puntos**. Total de los conceptos: **2 puntos (20%)**.

En todas las teorías y en todas las prácticas se valorarán específicamente la capacidad expresiva y la corrección idiomática del alumnado. Para ello se tendrá en cuenta, además de la adecuación de lo solicitado en el enunciado:

- a) La corrección ortográfica (grafías, tildes y puntuación).
- b) La coherencia, cohesión, corrección gramatical, corrección léxica y presentación.

PARTE TEÓRICA:

1. PINTURA RENACENTISTA ITALIANA.
2. EL MODERNISMO.

PARTE PRÁCTICA:

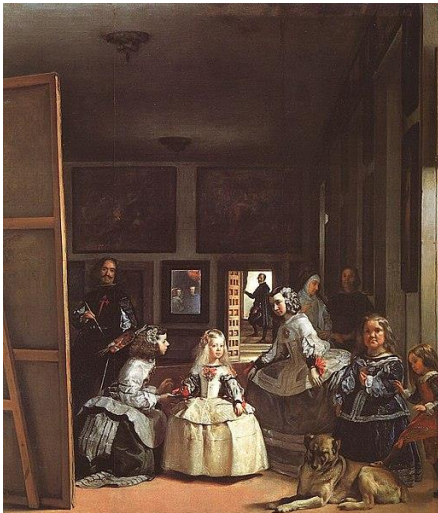
1



2



3



4



5



6



CONCEPTOS:

1. Realismo

- A) Tendencia que idealiza la realidad con finalidad moralizante
 - B) Corriente que representa la realidad de forma objetiva, sin idealización ni selección heroica
 - C) Estilo centrado en la representación simbólica de lo histórico
 - D) Movimiento que tiende a la abstracción formal
-

2. Pintura al aire libre

- A) Técnica de taller basada en la reconstrucción posterior de la percepción visual
 - B) Práctica pictórica que consiste en trabajar directamente ante el motivo para captar luz, atmósfera y color
 - C) Método académico de copia de modelos establecidos
 - D) Procedimiento que prioriza la composición teórica frente a la observación
-

3. Cadáver exquisito

- A) Técnica surrealista colectiva basada en la intervención sucesiva sin conocimiento del conjunto
 - B) Método individual de creación basado en escritura automática controlada
 - C) Procedimiento de dibujo técnico con estructura fija previa
 - D) Sistema de representación figurativa académica
-

4. Tenebrismo

- A) Técnica basada en la eliminación del contraste lumínico
- B) Sistema compositivo de iluminación homogénea
- C) Recurso pictórico que intensifica el dramatismo mediante contrastes extremos de luz y sombra
- D) Estilo centrado en la primacía del dibujo sobre la luz