



El examen consta de CUATRO ejercicios obligatorios. Cada ejercicio vale 2,5 puntos. Responda a TODAS las cuestiones que se plantean siguiendo las indicaciones de los enunciados.

Puede utilizar las páginas en blanco del final del cuaderno para hacer esquemas, borradores, etc., o para acabar de responder a algún apartado si necesita más espacio. En este último caso, debe indicarlo claramente al final del apartado correspondiente.

Las respuestas deben ser claras y deben estar redactadas de forma coherente y cohesionada, con corrección gramatical, léxica y ortográfica.

### Ejercicio 1

[2,5 puntos en total]

Observe las imágenes siguientes, correspondientes a tres obras:

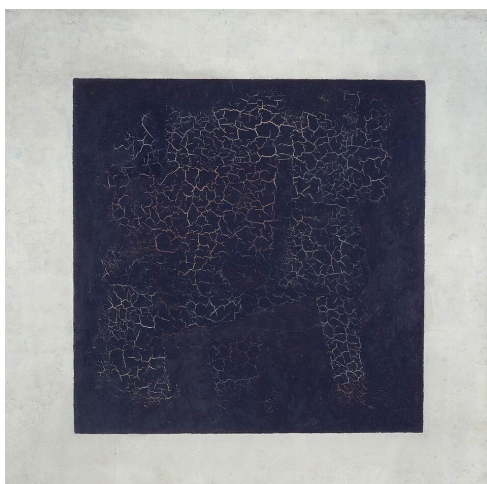


IMAGEN A. *Cuadrado negro*.  
Óleo sobre lienzo, 79,5 × 79,5 cm.



IMAGEN B. *Nighthawks* («Noctámbulos»)  
Óleo sobre lienzo, 84,1 × 152,4 cm.



IMAGEN C. *The lightning field* («Campo de relámpagos»). Instalación formada por cuatrocientos postes de acero inoxidable dispuestos formando una cuadrícula de 1,6 × 1 kilómetros, ubicados en el condado de Catron, Nuevo México.

1.1. Rellene la siguiente tabla dando la datación aproximada de cada obra (indicando la década de creación). Escriba también a qué movimiento y a qué artista (o artistas) pertenece cada una. [0,75 puntos]

	<i>Datación (década)</i>	<i>Movimiento</i>	<i>Artista (o artistas)</i>
<i>Imagen A</i>			
<i>Imagen B</i>			
<i>Imagen C</i>			

**1.2.** Elija solo UNA de las obras propuestas. Escriba el título de la obra escogida y comente cuatro características formales (técnica, materiales, color, iconografía, composición...) destacadas. Escriba un máximo de sesenta palabras.

[1 punto]

**1.3.** Relacione la obra elegida con el entorno creativo y el contexto sociocultural en el que se enmarca, explicando brevemente cómo han influido en la obra. Destaque también algún acontecimiento histórico con el que esté relacionada más estrechamente. Escriba un máximo de sesenta palabras.

[0,75 puntos]



- 2.3. Comente la siguiente imagen, correspondiente a la obra arquitectónica Pabellón Alemán (1929). Para ello, utilice las ideas y los conceptos indicados en el apartado anterior y establezca algún paralelismo conceptual con alguna otra obra, artista o movimiento artístico contemporáneo que trabaje temáticas o planteamientos conceptuales similares. Escriba un máximo de sesenta palabras.

[1 punto]



### Ejercicio 3

[2,5 puntos en total]

Observe las imágenes siguientes, correspondientes a dos obras fotográficas:

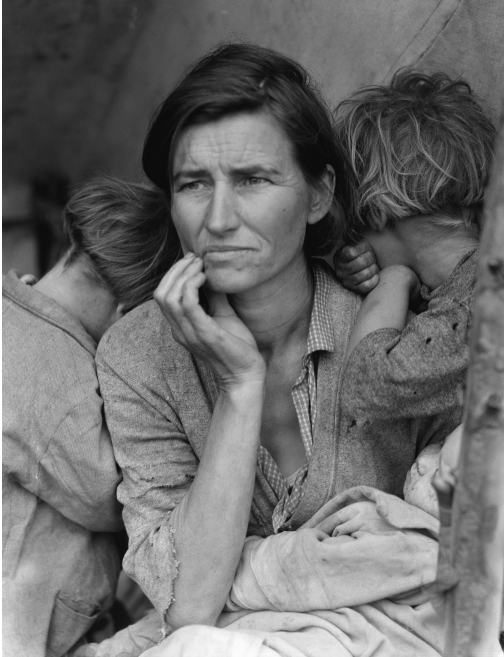


IMAGEN A. Dorothea Lange. *Migrant mother*, Nipomo, California («Madre migrante, Nipomo, California») (1936). Fotografía en b/n, dimensiones variables.



IMAGEN B. Lee Miller. *Model (Elizabeth Cowell) wearing Digby Morton suit, London* («Modelo (Elizabeth Cowell) con un traje de Digby Morton, Londres») (1941). Fotografía en b/n, dimensiones variables.

3.1. Identifique los movimientos artísticos o tendencias a los que pertenecen estas dos obras, y señale cuatro de las características formales (técnica, color, formato...), iconográficas o conceptuales que considere más destacadas de estos movimientos o tendencias. Escriba un máximo de sesenta palabras.

[0,5 puntos]

- 3.2. Elija una de las dos obras e identifique los aspectos singulares más significativos que considere que la diferencian de la otra. Justifique la vinculación de la obra escogida con las características aportadas en el apartado anterior. Escriba un máximo de sesenta palabras.  
[1 punto]

- 3.3. Partiendo de la obra que NO ha escogido en el apartado 3.2, aporte tres argumentos que permitan relacionarla con su contexto artístico, cultural e histórico de referencia, incorporando alguna mención a acontecimientos culturales o aspectos sociales vinculados. Escriba un máximo de sesenta palabras.  
[1 punto]

## **Ejercicio 4**

[2,5 puntos]

A partir de la segunda posguerra mundial comienza a manifestarse el deseo de que las manifestaciones artísticas superen el sometimiento a las prácticas de exhibición institucionalizadas. Toma impulso la voluntad de involucrar activamente al público, de forma que las fronteras entre el artista, el colectivo social al que se dirige y el ejercicio creativo se desdibujan. Así, el espectador se convierte en un agente creativo que toma parte y contribuye al desarrollo de la experiencia artística en el marco de situaciones abiertas, dirigidas a grupos reducidos o a verdaderas intervenciones masivas.

Identifique y caracterice brevemente cómo se ha manifestado y ha evolucionado la participación del público a través de cuatro movimientos o creadores destacados. Escriba un máximo de cien palabras.



[Página para hacer esquemas, borradores, etc., o para acabar de responder a algún apartado. En este último caso, debe indicar claramente el número de apartado.]

[Página para hacer esquemas, borradores, etc., o para acabar de responder a algún apartado. En este último caso, debe indicar claramente el número de apartado.]

Comprovació i 2a correcció:

3a correcció:

Etiqueta de l'estudiant



**IEC**  
Institut d'Estudis  
Catalans