

Materia: **FUNDAMENTOS ARTÍSTICOS**

Tiempo máximo de la prueba: 1h 30 min

INSTRUCCIONES PARA REALIZAR EL EXAMEN

El examen consta de 4 bloques. Para alcanzar la puntuación máxima de 10 puntos, es obligatorio contestar los ejercicios de cada bloque según las instrucciones: en los bloques 1 y 2 se deberá elegir entre las opciones propuestas. No se corregirán más preguntas que las indicadas.

El primer bloque tiene una valoración de 4 puntos. Consta de 3 preguntas, de las cuales el estudiante ha de elegir 2, con un valor de 2 puntos cada una.

El segundo bloque tiene una valoración de 2 puntos. Consta de 2 imágenes, de las cuales el estudiante ha de desarrollar 1.

El tercer bloque tiene una valoración de 2 puntos. Consta de 10 preguntas, con un valor de 0,20 puntos cada una. No hay optatividad.

El cuarto bloque tiene una valoración de 2 puntos. Consta de 8 láminas, con un valor de 0,25 puntos cada una las imágenes. No hay optatividad.

Se valorará la corrección ortográfica (grafías, tildes y puntuación), así como la coherencia, la cohesión, la corrección gramatical y léxica y la presentación. Se podrá deducir hasta 1 punto.

BLOQUE I. Total 4 puntos. El estudiante deberá elegir 2.

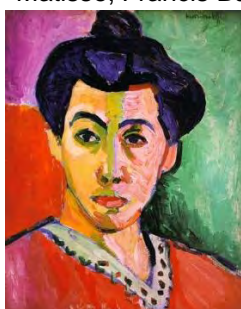
1. El Museo Helga de Alvear organiza una exposición sobre el Surrealismo. Elabora un breve artículo en el que analices la corriente del Surrealismo pictórico en clave femenina a partir de las obras *Creación de las aves*, de Remedios Varo, y *La Sorpresa del trigo*, de Maruja Mallo.



2. Se está preparando una exposición en el Museo Nacional del Centro del Arte Reina Sofía sobre el arte abstracto y el color. Prepara un guion en el que analices sus peculiaridades a partir de las obras *Tensión suave n.º 85*, de Vasili Kandinski, *Adolescente*, de Hilma af Klint y *Ritmo Color*, de Sonia Delaunay.



3. El museo Vostell Malpartida está preparando una exposición con el título "Del fauvismo al expresionismo figurativo". Realiza una introducción para su catálogo, centrándote en las características, las singularidades de ambos movimientos artísticos a partir de la obra de Henri Matisse, Francis Bacon y Alice Neel, entre otros.



BLOQUE II. Total 2 puntos. El estudiante deberá elegir 1.



1. Identifica. Comentario formal y estilístico.



2. Identifica. Comentario formal y estilístico.

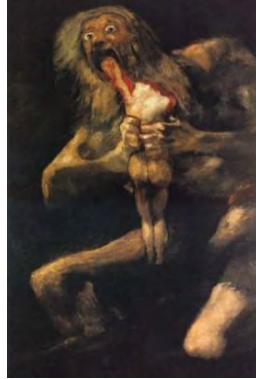
BLOQUE III. Total 2 puntos. El estudiante deberá contestar todas las preguntas.

1. El edificio del Museo del Prado es una obra de estilo.....
2. ¿A qué movimiento artístico pertenecía Wolf Vostell?
3. Indica dos representantes del constructivismo soviético
4. ¿Quién pintó el cuadro *Autorretrato en Bugatti verde*?
5. ¿A qué pintor italiano se le conocía como «El Divino»?
6. ¿Quién diseñó la *Casa de la Cascada*?
7. ¿Quién fue el máximo exponente de la escultura impresionista y autor del grupo escultórico *Los burgueses de Calais*?
8. Cita tres artistas que pertenecieron al Grupo «El Paso»
9. Señala dos artistas que transformaron el lenguaje del cartel
10. El máximo representante del arte urbano es....

BLOQUE IV. Total 2 puntos.

El estudiante deberá contestar todas las preguntas.

Relaciona las siguientes imágenes con su autor, título y corriente artística.



1



2



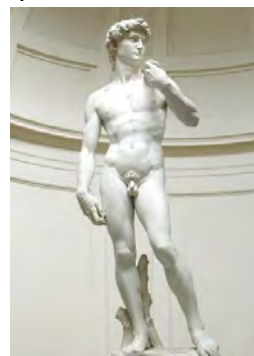
3



4



5



6



7



8