

El examen consta de cuatro preguntas de respuesta obligatoria. En las preguntas 1 y 2 deberás elegir entre la opción A o B. Indica claramente a cuál de ellas respondes (1A o 1B, 2A o 2B).

### PREGUNTA 1

Realiza el comentario de la obra. (4 puntos)

#### OPCIÓN A:

Muchacha de verde o Muchacha con guantes.



- 1.1- IDENTIFICACIÓN (0,75 p): autor/a, estilo/movimiento y siglo o intervalo de siglos en el que se desarrolla dicho movimiento.
- 1.2- CONTEXTO (1 p): explica brevemente el contexto histórico-cultural de la época en la que se sitúa la obra, características del estilo/movimiento al que pertenece y características del autor/a.
- 1.3- ANÁLISIS FORMAL (1 p): breve descripción, técnica y materiales, composición, tratamiento del espacio, de la figura, de las formas y su nivel de iconicidad, de la línea, del color, de la luz, pincelada y textura.
- 1.4- FUNCIÓN Y SIGNIFICADO (1 p): función de la obra e intención del autor/a relacionándola con el estilo o movimiento al que pertenece. Modelos e influencias de la obra.
- 1.5- VALORACIÓN PERSONAL (0,25 p)

#### OPCIÓN B:

Catedral de León.



- 1.1- IDENTIFICACIÓN (0,75 p): autor/a o autores, estilo/movimiento y siglo o intervalo de siglos en el que se desarrolla dicho movimiento.
- 1.2- CONTEXTO (1 p): explica brevemente el contexto histórico-cultural de la época en la que se sitúa la obra, características del estilo o movimiento al que pertenece y características del autor/a o autores.
- 1.3- ANÁLISIS FORMAL (1 p): materiales, composición (elementos que conforman el edificio: estructura principal, anexos etc.), formas, elementos de construcción, planta, exterior y fachada, organización y decoración del espacio interior e integración urbanística.
- 1.4- FUNCIÓN Y SIGNIFICADO (1 p): Función de la obra e intención del autor/a relacionándola con el estilo o movimiento al que pertenece. Modelos e influencias de la obra.
- 1.5- VALORACIÓN PERSONAL (0,25 p)

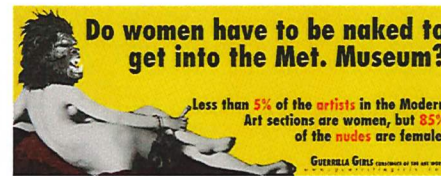
### PREGUNTA 2

Realiza el análisis comparativo de dos obras (3 puntos):

- 2.1- Identifica el-la autor-a y movimiento o corriente artística de las obras 1 y 2 (Puntuación máxima: 1 punto)
- 2.2- Compáralas atendiendo al tema, a los elementos formales (1 punto) y a la intención del-la autor-a, relacionándolas con las características de la corriente artística o movimiento al que pertenecen (1 punto).

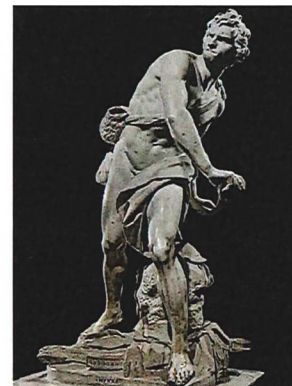
#### OPCIÓN A:

- 1- ¿Tienen que estar desnudas las mujeres para entrar en el Museo Met?
- 2- Sin título (Beso entre rojillos con motivo del día del orgullo LGTBI).



#### OPCIÓN B:

- 1- David.
- 2- El hombre que camina.



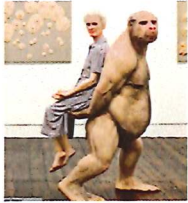
**PREGUNTA 3**

Responde a qué **movimiento o estilo artístico** corresponde cada una de las **obras** y el **siglo o intervalo de siglos** en el que se desarrollaron dichos movimientos.

(1 punto; 0,25 cada obra. Deberás responder correctamente a ambas cuestiones en cada obra para obtener 0,25)



1-Lata de sopa Campbell.



2- The carrier.



3- Eugene Manet en la Isla de Wight.



4- Retrato del emperador Caracalla.

**PREGUNTA 4**

Relaciona cada obra con su autor/a, asignando cada número de la obra a la letra del autor/a correspondiente (ej.: 1-F, 2-B...).

(2 puntos; 0,25 cada obra)



1- Retrato de Isabel II



2- Los fusilamientos del 3 de mayo.



3- Las Meninas.



4- Calabaza.



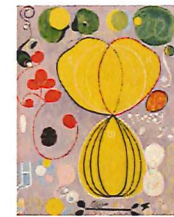
5- El ángelus.



6- Museo del Prado.



7- Botella y frutero sobre una mesa.



8- Los 10 mayores, nº 7, edad adulta.

**AUTOR/A:**

A- Maria Blanchard	B- Diego Velázquez	C- Francisco de Goya.	D- Juan de Villanueva
E- Jean-F. Millet	F- Lucian Freud	G- Hilma af Klint	H- Yayoi Kusama.

Los criterios de corrección y calificación de los exámenes pueden consultarse en la web:  
<https://www.unavarra.es/sites/estudios/acceso-y-admision/evau-para-estudiantes.html>