



**INSTRUCCIONES:**

La duración de la prueba es de **90 minutos**.

La prueba de FUNDAMENTOS ARTÍSTICOS tiene una **SOLA PROPUESTA**.

Consta de **4 BLOQUES**, cada uno con una tipología de preguntas: opción múltiple, preguntas semiabiertas y preguntas abiertas.

La puntuación total del ejercicio es de 10 puntos, repartidos entre las cuatro partes.

En cada bloque se señala su valoración y el número de preguntas que debe contestar el estudiante.

Si se contesta a más preguntas de las indicadas para cada bloque, únicamente se corregirán las primeras respuestas, según el orden en que aparezcan, hasta completar el número de preguntas exigido. Las restantes preguntas contestadas no serán objeto de corrección ni calificación.

Se tendrá en cuenta la presentación, ortografía y calidad de la redacción en el conjunto de la prueba, así como la utilización de terminología específica.

**PRIMER BLOQUE: PREGUNTAS DE OPCIÓN MÚLTIPLE**

Se debe contestar **SOLO A CUATRO** de las seis preguntas propuestas de este bloque. Cada respuesta correcta es 0,5 puntos. Puntuación total del bloque: 2 puntos.

**1. Responde a 4 preguntas, de las 6 siguientes, eligiendo una sola respuesta en cada pregunta.**

1.- ¿En qué momento se introduce la perspectiva geométrica en la pintura?

- a) En el Renacimiento
- b) En el Gótico.
- c) En el Románico.
- d) En el Romanticismo.

2.- ¿Cuál de las siguientes películas está considerada como la película más significativa del surrealismo?

- a) *Metrópolis*.
- b) *Un perro andaluz*.
- c) *Viaje a la luna*.
- d) *El gabinete del doctor Caligari*.

3- Una obra de Caravaggio es:

- a) *La vocación de San Mateo*.
- b) *La fragua de Vulcano*.
- c) *La aparición del ángel a san José*.
- d) *La Sagrada Familia del pajarito*.

4.- ¿Qué orden arquitectónico griego utiliza en la columna un capitel con volutas?

- a) jónico
- b) corintio
- c) dórico
- d) ninguno de los anteriores

5.- Elementos constructivos característicos del Gótico son:

- a) Arcos formeros.
- b) Pináculos y arbotantes.
- c) Canecillos y viguetas.
- d) Tejadillos a dos aguas.



6.- En la pintura mural al fresco, ¿cómo se llama el dibujo preparatorio que se aplica al muro?

- a) Frotado.
- b) Fotocopia.
- c) Sinopia.
- d) Soplado.

**SEGUNDO BLOQUE: IDENTIFICACIÓN Y CLASIFICACIÓN DE OBRAS DE ARTE A PARTIR DE IMÁGENES**

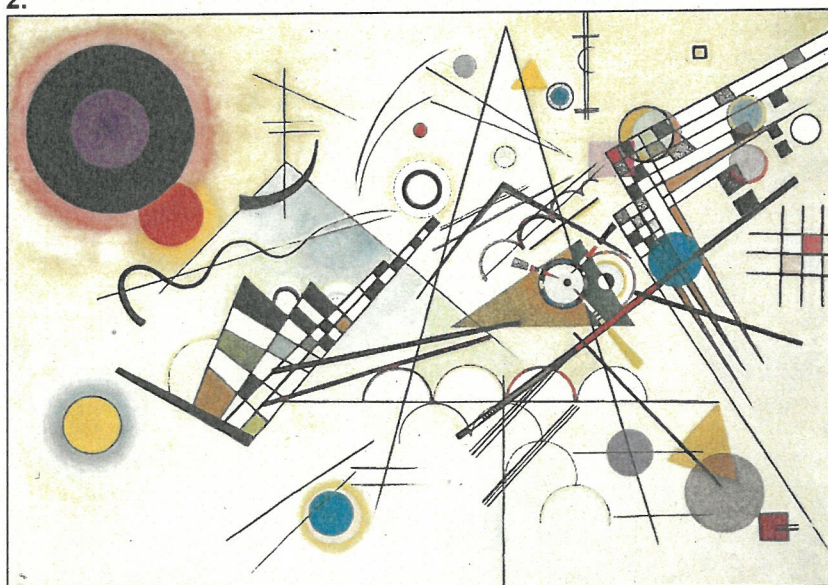
Se debe contestar SOLO A SEIS de las diez preguntas propuestas de este bloque. Cada respuesta correcta es 0,5 puntos. Puntuación total del bloque: 3 puntos.

2. Identifica 6 de las 10 imágenes propuestas, con título, autor (si se conoce) y estilo artístico. Cuando una obra sea anónima, indica expresamente que es anónima o de autor desconocido.

1.



2.

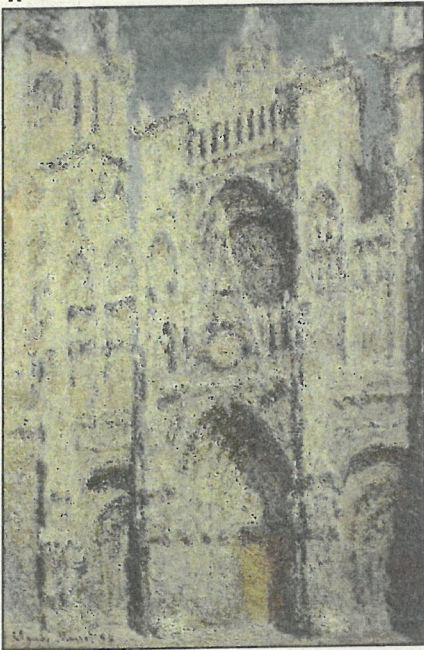




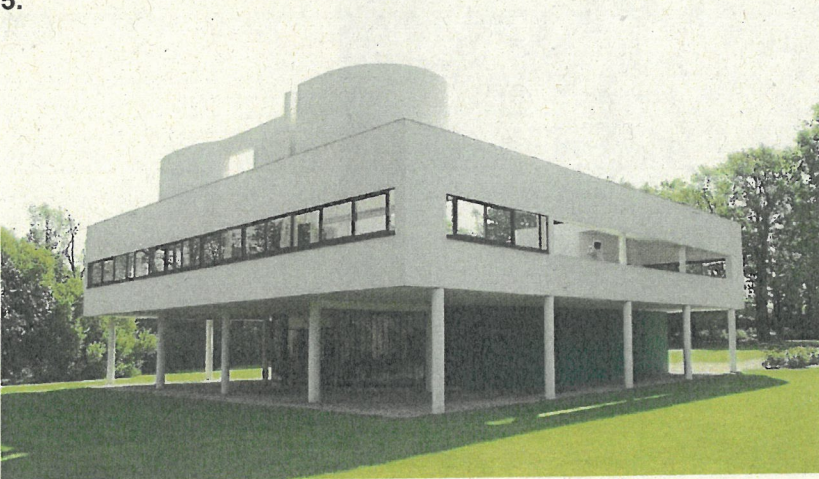
3.



4.



5.





6.



7.



8.





9.



10.





**TERCER BLOQUE: COMENTARIO DE UNA OBRA DE ARTE A PARTIR DE UNA IMAGEN**

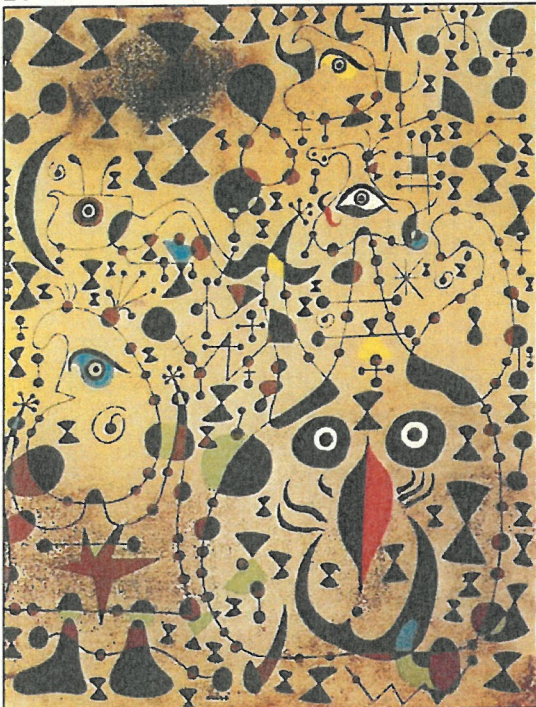
Se debe contestar SOLO A UNA de las dos propuestas. Puntuación total del bloque: 2 puntos

3.- De las dos imágenes, elige UNA e identifícala con título, autor y estilo. Analízala y explica sus características (técnica, materiales, aspectos formales y estilísticos), relacionándola con el movimiento artístico y autor al que pertenece, sus representantes e influencias.

A.



B.





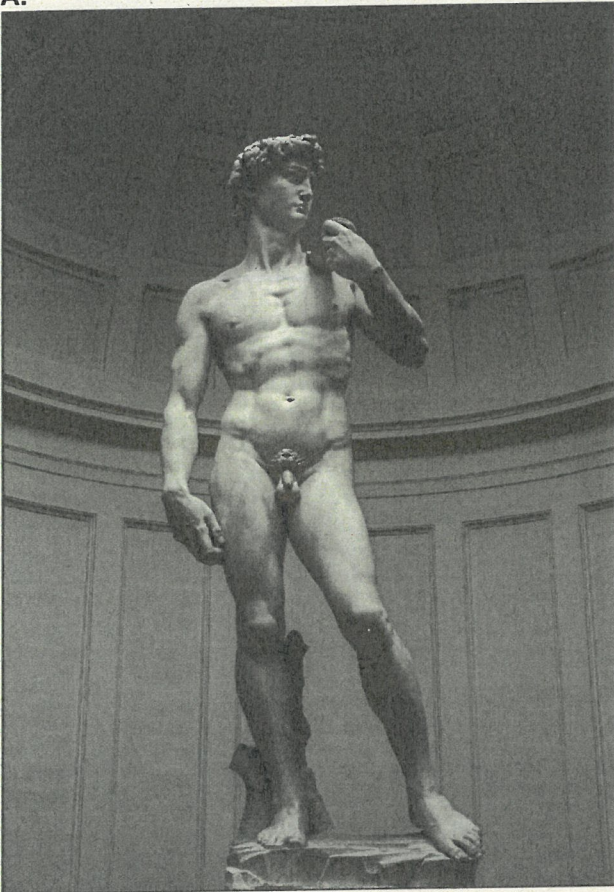
**CUARTO BLOQUE: COMPARATIVA DE OBRAS DE ARTE A PARTIR DE IMÁGENES**

Se debe responder SOLO A UNA de las dos propuestas. Puntuación total del bloque: 3 puntos.

4. De las dos parejas propuestas, elige UNA e identifica las dos imágenes con el título, el autor y el movimiento artístico al que pertenecen. Analiza de manera individualizada cada una de las dos obras en su técnica, materiales y aspectos formales y estilísticos, explicando su estilo artístico y sus influencias. Igualmente, compara ambas obras, atendiendo principalmente a las similitudes y diferencias.

PAREJA 1 (A y B):

A.

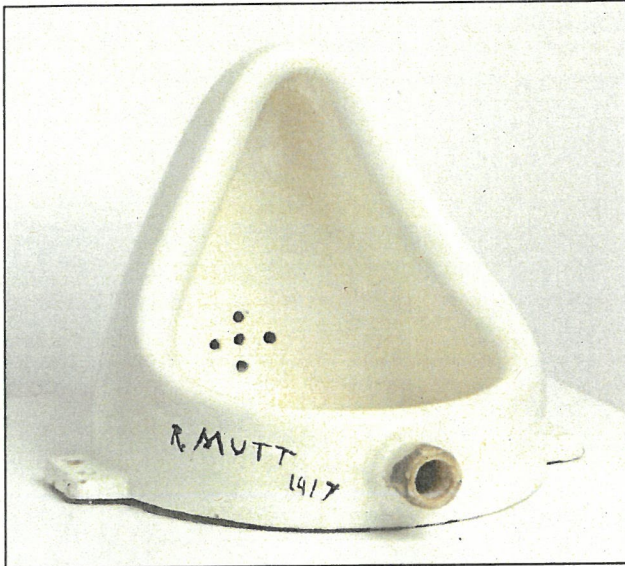


B.

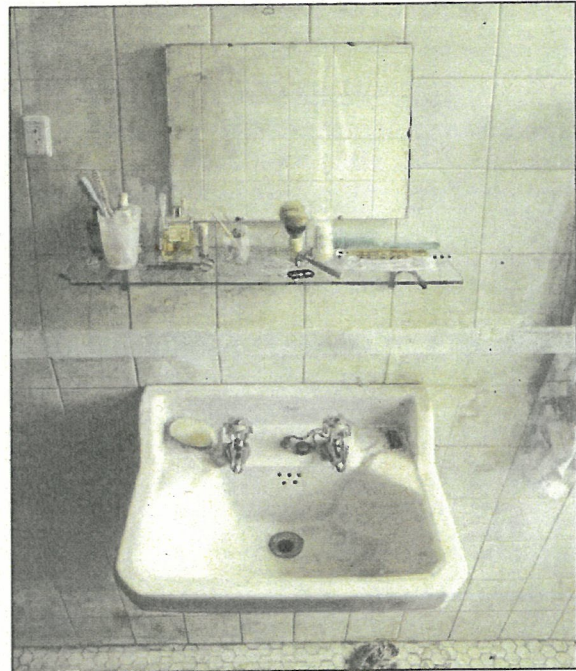




PAREJA 2 (C y D):



C.



D.



**CRITERIOS ESPECÍFICOS DE CORRECCIÓN:**

**-BLOQUE 1: MOVIMIENTOS ARTÍSTICOS, ARTISTAS, METODOLOGÍAS Y TERMINOLOGÍA**

Se señalarán respuestas únicas a preguntas cerradas de opción múltiple sobre movimientos artísticos, artistas, metodologías, terminología y obras. Se propondrán seis cuestiones, cada una con cuatro posibles respuestas, de las que solamente una será correcta. El alumnado deberá contestar a cuatro de las seis preguntas. Cada respuesta acertada se valorará con 0,5 puntos. La puntuación máxima en este apartado será de 2 puntos

**-BLOQUE 2: IDENTIFICACIÓN Y CLASIFICACIÓN DE OBRAS DE ARTE A PARTIR DE IMÁGENES**

Se identificará y clasificará la obra de arte propuesta a partir de su imagen, indicando título, autor (si procede) y estilo/movimiento artístico al que pertenece. Se propondrán diez imágenes para que el alumnado elija seis. Cada pregunta correcta tendrá un valor de 0,5 puntos, puntuadas de la siguiente manera: Título: 0,1 punto; Autor: 0,2 puntos; Estilo: 0,2 puntos. El título se admitirá tanto en su versión original como traducido al español. En el caso de que la obra sea de autor desconocido, será necesario indicarlo explícitamente con fórmulas como autor desconocido, anónimo o expresión similar. La puntuación máxima de este bloque será de 3 puntos.

**BLOQUE 3. COMENTARIO DE UNA OBRA DE ARTE A PARTIR DE UNA IMAGEN**

Se identificará, analizará y comentará una obra de arte a partir de su imagen. Se ofrecen dos opciones, de las que el estudiante debe elegir una. Además de indicar el título, autor (si procede) y estilo de la obra, será necesario realizar un análisis de sus aspectos técnicos, formales y estilísticos en relación con la época, el artista y estilo al que pertenece, comentando, además, todos aquellos aspectos que se estimen significativos, todo ello con un discurso razonado y vocabulario específico acorde a la materia. La valoración será de 0,5 puntos en la identificación correcta de la obra y 1,5 puntos en lo relativo al análisis y comentario de la misma. La puntuación máxima de este bloque será de 2 puntos.

**BLOQUE 4: COMPARATIVA DE OBRAS DE ARTE A PARTIR DE IMÁGENES**

A partir de las imágenes de dos obras de arte, el estudiantado deberá identificarlas con el título y el autor. Tendrá que analizar y comentar sus técnicas artísticas, sus materiales, así como sus aspectos formales y estilísticos, tanto de las obras en sí mismas, como de los movimientos artísticos y las épocas a las que pertenecen, desarrollando para ello un análisis razonado y comparado de ambas obras con la terminología adecuada. Su puntuación será la siguiente: identificación y clasificación de las dos obras con título, autor y estilo: 0,5 + 0,5 puntos; análisis individual de cada obra: 0,75 + 0,75 puntos; análisis comparado: 0,5 puntos. Se propondrán dos opciones (dos parejas de imágenes) y se elegirá una de ellas. La puntuación máxima de este bloque es de 3 puntos.