

PROVES D'ACCÉS A LA UNIVERSITAT

PRUEBAS DE ACCESO A LA UNIVERSIDAD

CONVOCATÒRIA: JULIOL 2023

CONVOCATORIA: JULIO 2023

Assignatura: Fonaments de l'Art II

Asignatura: Fundamentos del Arte II

BAREM I INSTRUCCIONS DE L'EXAMEN: / BAREMO E INSTRUCCIONES DEL EXAMEN:

Preguntes 1 i 5 = 1 punt /// Preguntes 2, 3, 4, 6, 7 i 8 = 3 punts

Responen UNA de les dues preguntes que valen 1 punt, i TRES de les sis preguntes que valen 3 punts.

Només s'admet UNA resposta corresponent a les preguntes que valen 1 punt. Només s'admeten TRES respostes corresponents a les preguntes que valen 3 punts. La tria de les preguntes s'ha de fer segons aquestes instruccions, i no és vàlid seleccionar preguntes que sumen més de 10 punts ni fer agrupacions de preguntes que no coincidisquen amb les indicades.

Responen cadascuna de les preguntes triades tot identificant-les clarament en el quadern de respostes.

Preguntas 1 y 5 = 1 punto /// Preguntas 2, 3, 4, 6, 7 y 8 = 3 puntos

Responder UNA de las dos preguntas que valen 1 punto, y TRES de entre las seis preguntas que valen 3 puntos.

Solo se admitirá UNA respuesta de las preguntas que valen 1 punto. Solo se admitirán TRES respuestas de las preguntas que valen 3 puntos. La elección de preguntas deberá realizarse conforme a estas instrucciones no siendo válido seleccionar preguntas que sumen más de 10 puntos ni agrupaciones de preguntas que no coincidan con las indicadas.

Responder cada una de las preguntas elegidas identificándolas claramente en el cuadernillo de respuestas.

PREGUNTA 1

Per a cadascuna d'aquestes dues figures, seleccionen-ne l'autor i l'estil de les llistes següents (exemple: Figura 1 = artista seleccionat de la llista / estil seleccionat de la llista):

Selecciona el autor y el estilo correspondiente del listado para cada una de estas dos figuras (ejemplo: Figura 1 = artista seleccionado de la lista / estilo seleccionado de la lista):

Artista

- 1) Francis Bacon
- 2) Jackson Pollock
- 3) Pablo Picasso
- 4) Van Gogh
- 5) Édouard Manet
- 6) Claude Monet
- 7) Piet Mondrian
- 8) Henry Moore
- 9) Paul Cézanne
- 10) Tamara Lempicka

Estil/Estilo

- a) **Impressionisme** / Impresionismo
- b) **Modernisme** / Modernismo
- c) **Romanticisme tardà** / Romanticismo tardío
- d) **Expressionisme abstracte** / Expresionismo abstracto
- e) **Expressionisme figuratiu** / Expresionismo figurativo
- f) **Fauvisme** / Fauvismo
- g) **Neoplasticisme** / Neoplasticismo
- h) Pop art
- i) Art nouveau
- j) Art déco

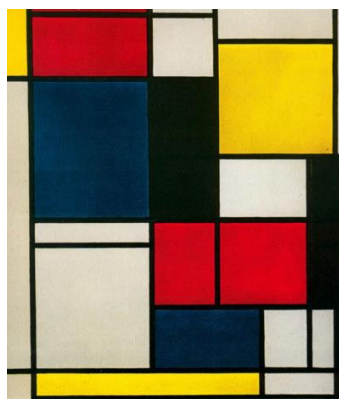


Figura 1

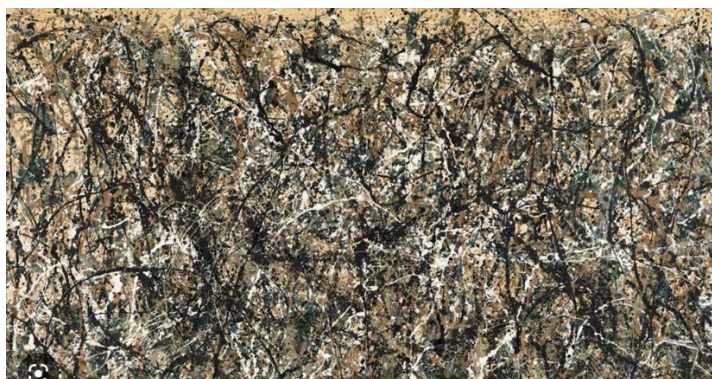


Figura 2

PREGUNTA 2

Definiu breument els ismes següents i esmenteu, com a mínim, un/a autor/a rellevant de cadascun (època o data en què es desenvolupa, context social i artístic, i característiques principals del llenguatge).

Definir brevemente los siguientes ismos y nombrar, como mínimo, a un/a autor/a relevante de cada uno de ellos (época o fecha en la que se desarrolla, contexto social y artístico, y principales características del lenguaje).

- a) **Art Nouveau** / Art Nouveau
- b) **Impressionisme** / Impresionismo
- c) **Neoplasticisme** / Neoplasticismo

PREGUNTA 3

Anàlisi i comentari d'una obra, amb els apartats següents: context i estil a què pertany l'obra i característiques d'aquesta obra amb relació amb aquest estil; autor, obra i estil personal; anàlisi descriptiva formal i tècnica: composició, color, espai, llum, textures, formes, aspectes tècnics, línies...; anàlisi iconogràfica i iconològica: significat de l'obra i repercussió en el seu moment; i antecedents i influències posteriors.

Análisis y comentario de una obra, con los siguientes apartados: contexto y estilo al que pertenece la obra y características de dicha obra en relación con este estilo; autor, obra y estilo personal; análisis descriptivo formal y técnica: composición, color, espacio, luz, texturas, formas, aspectos técnicos, líneas...; análisis iconográfico e iconológico: significado de la obra y repercusión en su momento; y antecedentes e influencias posteriores.



Tamara Lempicka
Muchacha con guantes, 1930 Oli sobre llenç / óleo sobre lienzo.
Centro Pompidou, París (Art Decó)

PREGUNTA 4

Expliqueu l'Equip Crònica i l'Art Pop.

Explica el Equipo Crónica y el Arte Pop.

PREGUNTA 5

Per a cadascuna d'aquestes dues figures, seleccioneu-ne l'autor i l'estil de les llistes següents (exemple: Figura 1 = artista seleccionat de la llista / estil seleccionat de la llista):

Selecciona el autor y el estilo correspondiente del listado para cada una de estas dos figuras (ejemplo: Figura 1 = artista seleccionado de la lista / estilo seleccionado de la lista):

Artista

- 1) Claude Monet
- 2) Vasili Kandinski
- 3) John Constable
- 4) Mies van der Rohe
- 5) Umberto Boccioni
- 6) Antonio Gaudí
- 7) Juan Gris
- 8) Henry Moore
- 9) Jackson Pollock
- 10) Paul Cézanne

Estil-moviment / Estilo-movimiento

- a) **Expressionisme** / Expresionismo
- b) **Modernisme** / Modernismo
- c) **Cubisme** / Cubismo
- d) Art déco
- f) **Dadaisme** / Dadaísmo
- g) **Fauvisme** / Fauvismo
- h) **Surrealisme** / Surrealismo
- i) Pop art
- j) Arquitectura funcional
- k) **Romanticisme** / Romanticismo

Figura 1



Figura 2



PREGUNTA 6

Definiu breument els ismes següents i esmenteu, com a mínim, un/a autor/a rellevant de cadascun (època o data en què es desenvolupa, context social i artístic, i característiques principals del llenguatge).

Definir brevemente los siguientes ismos y nombrar, como mínimo, a un/a autor/a relevante de cada uno de ellos (época o fecha en la que se desarrolla, contexto social y artístico, y principales características del lenguaje).

- a) **Dadaisme** / Dadaismo
- b) **Expresionisme** / Expresionismo
- c) **Cubisme** / Cubismo

PREGUNTA 7

Anàlisi i comentari d'una obra, amb els apartats següents: context i estil a què pertany l'obra i característiques d'aquesta obra amb relació a aquest estil; autor, obra i estil personal; anàlisi descriptiva formal i tècnica: composició, color, espai, llum, textures, formes, aspectes tècnics, línies...; anàlisi iconogràfica i iconològica: significat de l'obra i repercussió en el seu moment; i antecedents i influències posteriors.

Análisis y comentario de una obra, con los siguientes apartados: contexto y estilo al que pertenece la obra y características de dicha obra en relación a este estilo; autor, obra y estilo personal; análisis descriptivo formal y técnico: composición, color, espacio, luz, texturas, formas, aspectos técnicos, líneas...; análisis iconográfico e iconológico: significado de la obra y repercusión en su momento; y antecedentes e influencias posteriores.



Josep Renau, 1938. Litografía sobre paper Imatge a sang 99 x 69 cm.
Art gràfic. Museu Nacional Centro de Arte Reina Sofia
Josep Renau, 1938. Litografía sobre papel, Imagen a sangre: 99 x 69 cm.
Arte gráfico. Museo Nacional Centro de Arte Reina Sofia

PREGUNTA 8

Expliqueu Eugène Delacroix i el moviment romàntic.

Explica Eugène Delacroix y el movimiento romántico.