

PROVES D'ACCÉS A LA UNIVERSITAT

PRUEBAS DE ACCESO A LA UNIVERSIDAD

CONVOCATÒRIA: JULIOL 2017

CONVOCATORIA: JULIO 2017

HISTÒRIA DE L'ART

HISTORIA DEL ARTE

EXERCICI A / EJERCICIO A JULIOL 2017 / JULIO 2017

IMATGE 1 / IMAGEN 1

**Imatge 1:** *Martiri de Sant Felip.* Josep de Ribera. 1639.

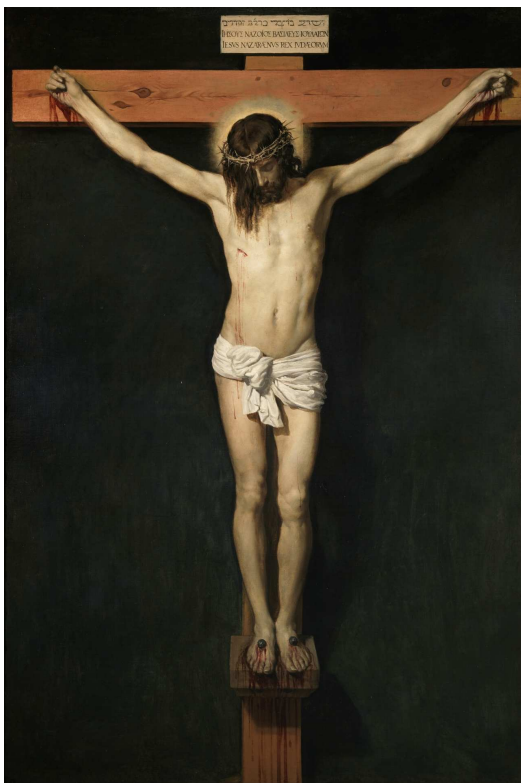
**Imagen 1:** *Martirio de San Felipe.* José de Ribera. 1639.



IMATGE 2 / IMAGEN 2

**Imatge 2:** *El sancallós.* José de Ribera. 1642.

**Imagen 2:** *El patizambo.* José de Ribera. 1642.



IMATGE 3 / IMAGEN 3

**Imatge 3:** *Crist crucificat.* Diego Velázquez. Cap a 1632.

**Imagen 3:** *Cristo crucificado.* Diego Velázquez. Hacia 1632.

PROVES D'ACCÉS A LA UNIVERSITAT

PRUEBAS DE ACCESO A LA UNIVERSIDAD

CONVOCATÒRIA: JULIOL 2017

CONVOCATORIA: JULIO 2017

HISTÒRIA DE L'ART

HISTORIA DEL ARTE

EXERCICI B / EJERCICIO B JULIOL 2017 / JULIO 2017



IMATGE 1 / IMAGEN 1

**Imatge 1:** *August de Prima Porta.*  
Museus Vaticans. Segle I d.C.

**Imagen 1.** *Augusto de Prima Porta.*  
Museos Vaticanos. Siglo I d.C.



IMATGE 2 / IMAGEN 2

**Imatge 2:** *Marc Aureli,* Museu Capitolí,  
Roma. Segle II d.C.

**Imagen 2.** *Marco Aurelio,* Museo  
Capitolino, Roma. Siglo II d.C.



**PROVES D'ACCÉS A LA UNIVERSITAT**

**PRUEBAS DE ACCESO A LA UNIVERSIDAD**

**CONVOCATÒRIA: JULIOL 2017**

**CONVOCATORIA: JULIO 2017**

**HISTÒRIA DE L'ART**

**HISTORIA DEL ARTE**

**BAREM DE L'EXAMEN:** L'alumne tindrà que triar entre l'exercici A o el B.

La primera i la segona pregunta es valoren amb una puntuació màxima de 4 punts. La tercera té una puntuació màxima de 2 punts.

**BAREMO DEL EXAMEN:** El alumno deberá elegir el ejercicio A o el ejercicio B.

La primera y la segunda preguntas tienen una puntuación máxima de 4 puntos. La tercera pregunta tiene una puntuación máxima de 2 puntos.

## **EXERCICI A**

**Imatge 1:** *Martiri de Sant Felip*. Josep de Ribera. 1639.

**Imatge 2:** *El sancallós*. José de Ribera. 1642.

**Imatge 3:** *Crist crucificat*. Diego Velázquez. Cap a 1632.

Text:

“ Els canvis produïts en el clima espiritual espanyol apareixen registrats d'una manera gràfica en les obres de l'època, ja que els artistes es veien obligats constantment a adaptar les seues fonts a les exigències vigents i fins i tot a triar-les tenint en compte eixe requisit. Encara que eixa disposició va ser variant, els requisits de decor, ortodòxia i claredat van continuar tenint una gran importància. Quan Pacheco escrivia que l'objectiu principal de la pintura era induir els hòmens "al vertader culte de déu Nostre Senyor", no estava manifestant un tòpic sinó expressant una convicció àmpliament estesa en la societat del seu temps. Tot el món coincidia en que la millor manera d'aconseguir eixe objectiu era a través d'imatges dogmàtiques, directes i faltats d'ambigüitat, que inspiraren una participació intensa en els episodis del Nou Testament, les vides dels sants i les doctrines de l'Església.”

Jonathan Brown. *La Edad de Oro de la pintura en España*, Nerea, Madrid, 1990, p. 312.

## **PREGUNTES**

- 1.- Analitza i comenta la imatge 1.
- 2.- Explica les característiques generals de l'obra dels pintors espanyols del Barroc.
- 3.- Comenta el context social, econòmic, polític i religiós de l'escola de pintura espanyola en el segle XVII.

PROVES D'ACCÉS A LA UNIVERSITAT

PRUEBAS DE ACCESO A LA UNIVERSIDAD

CONVOCATÒRIA: JULIOL 2017

CONVOCATORIA: JULIO 2017

HISTÒRIA DE L'ART

HISTORIA DEL ARTE

BAREMO DEL EXAMEN: El alumno deberá elegir el ejercicio A o el ejercicio B.

La primera y la segunda preguntas tienen una puntuación máxima de 4 puntos. La tercera pregunta tiene una puntuación máxima de 2 puntos.

BAREM DE L'EXAMEN: L'alumne tindrà que triar entre l'exercici A o el B.

La primera i la segona pregunta es valoren amb una puntuació màxima de 4 punts. La tercera té una puntuació màxima de 2 punts.

## EXERCICI B

**Imatge 1:** *August de Prima Porta*. Museus Vaticans. Segle I d.C.

**Imatge 2:** *Marc Aureli*, Museu Capitolí, Roma. Segle II d.C.

### Text 1:

"A més dels relleus que representen temes històrics, els retrats també són característics de l'art romà. Tradicions de diverses procedències van contribuir al seu desenvolupament, com l'escultura commemorativa centretàlica...; el retrat grec de l'època hel·lenística i la tradició patrícia de l'*Ius imaginum*, una norma jurídica que atorgava el dret d'exhibir en l'atri de la casa les imatges realitzades en cera dels propis avantpassats. "

Rof Toman, Espérazza et alii: *Roma. Art i arquitectura*, Könemann, 2000.

### Text 2:

"Tenia uns ulls vius i brillants i li agradava fer creure que hi havia en ells una espècie de força divina; i s'alegrava de que si mirava fixament a un altre, este abaixara la vista, com enlluernat pel sol"

Suetoni: *Vida del Diví August*, LXXIX.

## PREGUNTES

- 1.- Analitza i comenta la imatge 1.
- 2.- Explica les característiques generals de l'escultura romana.
- 3.- Comenta el context social, polític i religiós en què es desenvolupa l'escultura romana.

PROVES D'ACCÉS A LA UNIVERSITAT

PRUEBAS DE ACCESO A LA UNIVERSIDAD

CONVOCATÒRIA: JULIOL 2017

CONVOCATORIA: JULIO 2017

HISTÒRIA DE L'ART

HISTORIA DEL ARTE

BAREM DE L'EXAMEN: L'alumne tindrà que triar entre l'exercici A o el B.

La primera i la segona pregunta es valoren amb una puntuació màxima de 4 punts. La tercera té una puntuació màxima de 2 punts.

BAREMO DEL EXAMEN: El alumno deberá elegir el ejercicio A o el ejercicio B.

La primera y la segunda preguntas tienen una puntuación máxima de 4 puntos. La tercera pregunta tiene una puntuación máxima de 2 puntos.

## EJERCICIO A

**Imagen 1:** *Martirio de San Felipe*. José de Ribera. 1639.

**Imagen 2:** *El patizambo*. José de Ribera. 1642.

**Imagen 3:** *Cristo crucificado*. Diego Velázquez. Hacia 1632.

**Texto 1:** "Los cambios producidos en el clima espiritual español aparecen registrados de un modo gráfico en las obras de la época, ya que los artistas se veían obligados constantemente a adaptar sus fuentes a las exigencias vigentes e incluso a escogerlas teniendo en cuenta ese requisito. Aun cuando esa disposición fue variando, los requisitos de decoro, ortodoxia y claridad siguieron teniendo una gran importancia. Cuando Pacheco escribía que el objetivo principal de la pintura era inducir a los hombres "al verdadero culto de dios Nuestro Señor", no estaba manifestando un tópico sino expresando una convicción ampliamente extendida en la sociedad de su tiempo. Todo el mundo coincidía en que la mejor manera de alcanzar ese objetivo era a través de imágenes dogmáticas, directas y carentes de ambigüedad, que inspiraran una participación intensa en los episodios del Nuevo Testamento, las vidas de los santos y las doctrinas de la Iglesia".

Jonathan Brown. *La Edad de Oro de la pintura en España*, Nerea, Madrid, 1990, p. 312.

## PREGUNTAS

1.- Analiza y comenta la imagen 1.

2.- Explica las características generales de la obra de los pintores españoles del Barroco.

3.- Comenta el contexto social, económico, político y religioso de la escuela de pintura española en el siglo XVII.

PROVES D'ACCÉS A LA UNIVERSITAT

PRUEBAS DE ACCESO A LA UNIVERSIDAD

CONVOCATÒRIA: JULIOL 2017

CONVOCATORIA: JULIO 2017

HISTÒRIA DE L'ART

HISTORIA DEL ARTE

BAREMO DEL EXAMEN: El alumno deberá elegir el ejercicio A o el ejercicio B.

La primera y la segunda preguntas tienen una puntuación máxima de 4 puntos. La tercera pregunta tiene una puntuación máxima de 2 puntos.

BAREM DE L'EXAMEN: L'alumne tindrà que triar entre l'exercici A o el B.

La primera i la segona pregunta es valoren amb una puntuació màxima de 4 punts. La tercera té una puntuació màxima de 2 punts.

## EJERCICIO B

**Imagen 1.** *Augusto de Prima Porta*. Museos Vaticanos. Siglo I d.C.

**Imagen 2.** *Marco Aurelio*, Museo Capitolino, Roma. Siglo II d.C.

### Texto 1

“Además de los relieves que representan temas históricos, los retratos también son característicos del arte romano. Tradiciones de diversas procedencias contribuyeron a su desarrollo, como la escultura conmemorativa centroitalica...; el retrato griego de la época helenística y la tradición patricia del *Ius imaginum*, una norma jurídica que otorgaba el derecho de exhibir en el atrio de la casa las imágenes realizadas en cera de los propios antepasados.”

Rof Toman, Espérazza et alii: *Roma. Arte y arquitectura*, Könemann, 2000.

### Texto 2

“Tenía unos ojos vivos y brillantes y le gustaba hacer creer que había en ellos una especie de fuerza divina; y se alegraba de que, si miraba fijamente a otro, éste bajase la vista, como deslumbrado por el sol”

Suetonio: *Vida del Divino Augusto*, LXXIX.

## PREGUNTAS

1.- Analiza y comenta la imagen 1.

2.- Explica las características generales de la escultura romana.

3.- Comenta el contexto social, político y religioso en el que se desarrolla la escultura romana.