

**PROVES D'ACCÉS A FACULTATS, ESCOLES TÈCNIQUES SUPERIORS I COL· LEGIS UNIVERSITARIS**  
**PRUEBAS DE ACCESO A FACULTADES, ESCUELAS TÉCNICAS SUPERIORES Y COLEGIOS UNIVERSITARIOS**

CONVOCATÒRIA DE JUNY 2006

CONVOCATORIA DE JUNIO 2006

MODALITAT DEL BATXILLERAT (LOGSE): **d'Humanitats i Ciències Socials**  
MODALIDAD DEL BACHILLERATO (LOGSE): **de Humanidades y Ciencias Sociales**

**IMPORTANT / IMPORTANTE**

2n Exercici 2º Ejercicio	<b>GEOGRAFIA</b> GEOGRAFÍA	<b>Obligatòria en la via de Ciències Socials i optativa en la d'Humanitats</b> Obligatoria en la vía de Ciencias Sociales y optativa en la de Humanidades	<b>90 minuts</b> 90 minutos
<b>Barem: / Baremo:</b> _____			
<b>Pregunta 1ª -2 punts; pregunta 2ª -3 punts; pregunta 3ª -2 punts; pregunta 4ª -3 punts</b>			
<i>Pregunta 1ª -2 puntos; pregunta 2ª -3 puntos; pregunta 3ª -2 puntos; pregunta 4ª -3 puntos</i>			

**EJERCICIO 1**

1. Realice, sobre la cartografía anexa y con los datos del documento 1, un mapa de coropletas que represente las entradas de viajeros en hoteles Por Comunidades Autónomas.
2. Enumere las principales áreas turísticas españolas y describa brevemente sus características más importantes.
3. Con el apoyo del material presentado en los documentos 2 y 3, describa dos de los problemas más importantes del modelo turístico español.
4. Con el apoyo de los distintos materiales y aportando sus conocimientos, desarrolle un **INFORME sobre las características del modelo turístico español y su problemática en el futuro.**

**EXERCICI 1**

1. Realitzeu, sobre la cartografia annexa i amb les dades del document 1, un mapa de coropletes que represente les entrades de viatgers en hotels per comunitats autònomes.
2. Enumereu les principals àrees turístiques espanyoles i descriuiu breument les seues característiques més importants.
3. Amb el suport del material presentat en els documents 2 i 3, descriuiu dos dels problemes més importants del model turístic espanyol.
4. Amb el suport dels distints materials i aportant els vostres coneixements, desenvolueu un **INFORME sobre les característiques del model turístic espanyol i la seua problemàtica en el futur.**

## DOCUMENT 1 / DOCUMENTO 1

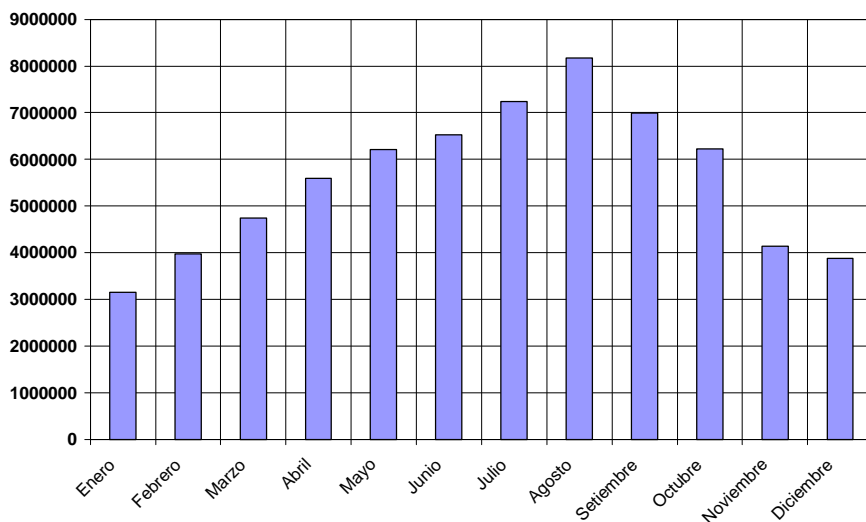
Viajeros entrados en hoteles por Comunidades Autónomas (%) en 2004

COMUNIDAD AUTÓNOMA	%	COMUNIDAD AUTÓNOMA	%
Andalucía	19'0	Comunidad Valenciana	8'9
Aragón	2'9	Extremadura	1'6
Asturias	1'8	Galicia	5'6
Baleares	10'4	Madrid	9'8
Canarias	7'6	Murcia	1'4
Cantabria	0'1	Navarra	1'0
Castilla y León	6'1	País Vasco	2'6
Castilla - La Mancha	2'9	Rioja (La)	0'7
Cataluña	17'5	Ceuta y Melilla	0'2
<b>Total</b>			<b>100'0</b>

Font/Fuente: Encuesta de Ocupación hotelera, INE.

## DOCUMENT 2 / DOCUMENTO 2

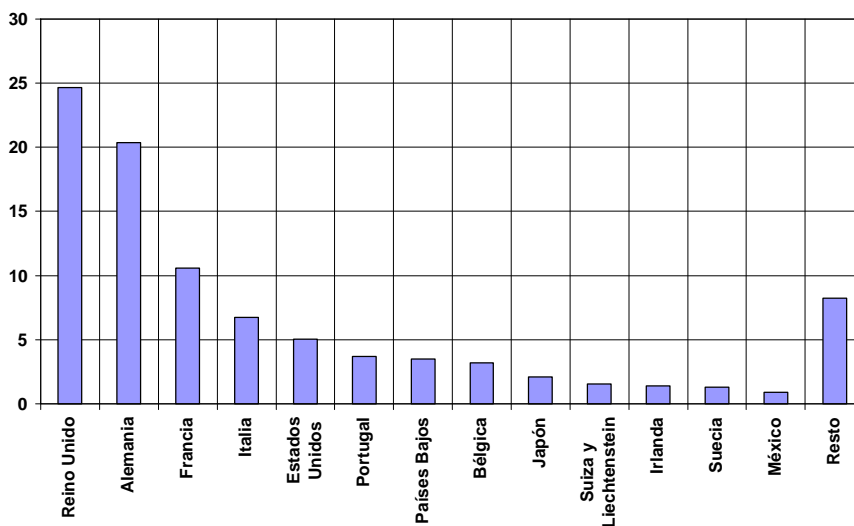
1. Número de viajeros entrados en hoteles en 2004 por meses



Font/Fuente: INE y elaboración propia.

## DOCUMENT 3 / DOCUMENTO 3

2. Porcentaje de viajeros entrados en hoteles en 2004 por país de residencia



Font/Fuente: INE y elaboración propia.

**PROVES D'ACCÉS A FACULTATS, ESCOLES TÈCNiques SUPERIORS I COL· LEGIS UNIVERSITARIS**  
**PRUEBAS DE ACCESO A FACULTADES, ESCUELAS TÉCNICAS SUPERIORES Y COLEGIOS UNIVERSITARIOS**

CONVOCATÒRIA DE JUNY 2006

CONVOCATORIA DE JUNIO 2006

**MODALITAT DEL BATXILLERAT (LOGSE): d'Humanitats i Ciències Socials**  
**MODALIDAD DEL BACHILLERATO (LOGSE): de Humanidades y Ciencias Sociales**

**IMPORTANT / IMPORTANTE**

<b>2n Exercici</b> 2º Ejercicio	<b>GEOGRAFIA</b> GEOGRAFÍA	<b>Obligatòria en la via de Ciències Socials i optativa en la d'Humanitats</b> Obligatoria en la vía de Ciencias Sociales y optativa en la de Humanidades	<b>90 minuts</b> 90 minutos
<b>Barem: / Baremo:</b> _____			
<b>Pregunta 1ª -2 punts; pregunta 2ª -2'5 punts; pregunta 3ª -2'5 punts; pregunta 4ª -3 punts</b>			
<i>Pregunta 1ª -2 puntos; pregunta 2ª -2'5 puntos; pregunta 3ª -2'5 puntos; pregunta 4ª -3 puntos</i>			

**EJERCICIO 2**

1. Represente gràficament la evolució de la distribució de la població espanyola per grans grups de edat entre 1900 i 2001 (Documento 1).
2. ¿Por qué en los estudios demográficos se utilizan estos tres grandes grupos de edad?.
3. Explique las razones que justifican la evolución de estos grupos de edad en España (1900-2001).
4. A partir de las conclusiones obtenidas en la resolución de las cuestiones anteriores, de sus propios conocimientos y de lo que expresa el documento 2 (referido al Padrón de Habitantes de 2005), elabore un INFORME sobre **los desequilibrios demográficos por grupos de edad en España.**

**EXERCICI 2**

1. Representeu gràficament l'evolució de la distribució de la població espanyola per grans grups d'edat entre 1900 i 2001 (Document 1).
2. Per què en els estudis demogràfics s'utilitzen aquests tres grans grups d'edat?.
3. Expliqueu les raons que justifiquen l'evolució d'aquests grups d'edat a Espanya (1900-2001).
4. A partir de les conclusions obtingudes en la resolució de les qüestions anteriors, dels vostres propis coneixements i del que expressa el document 2 (referit al Padró d'Habitants de 2005), elaboreu un INFORME sobre **els desequilibris demogràfics per grups d'edat a Espanya.**

## DOCUMENT 1 / DOCUMENTO 1

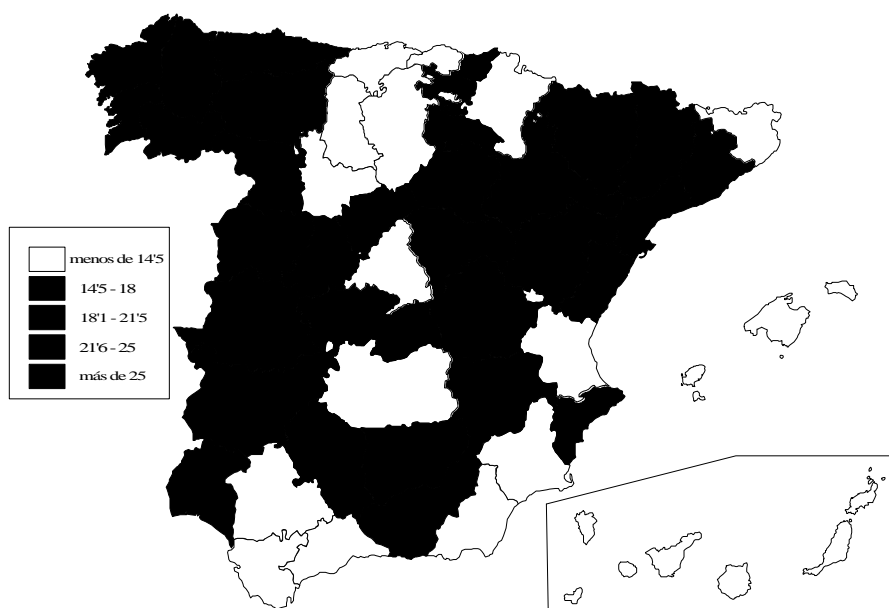
<b>España, 1900-2001: Distribución de la población por grandes grupos de edad</b>			
Años	<15 años	15-64 años	> 64 años
1900	33.5	61.2	5.2
1930	31.7	62.2	6.1
1960	27.4	64.4	8.2
1981	25.6	63.1	11.3
2001	14.5	68.5	17.0

Fuente: Censos de Población del INE

## DOCUMENT 2 / DOCUMENTO 2



a) Porcentaje de población menor de 15 años



b) Porcentaje de población mayor de 65 años

**PROVES D'ACCÉS A FACULTATS, ESCOLES TÈCNiques SUPERIORS I COL· LEGIS UNIVERSITARIS**  
**PRUEBAS DE ACCESO A FACULTADES, ESCUELAS TÉCNICAS SUPERIORES Y COLEGIOS UNIVERSITARIOS**

CONVOCATÒRIA DE **JUNY 2006**

CONVOCATORIA DE **JUNIO 2006**

**MODALITAT DEL BATXILLERAT (LOGSE): d'Humanitats i Ciències Socials**  
 MODALIDAD DEL BACHILLERATO (LOGSE): de Humanidades y Ciencias Sociales

**IMPORTANT / IMPORTANTE**

<b>2n Exercici</b> 2º Ejercicio	<b>GEOGRAFIA</b> GEOGRAFÍA	<b>Obligatòria en la via de Ciències Socials i optativa en la d'Humanitats</b> Obligatoria en la vía de Ciencias Sociales y optativa en la de Humanidades	<b>90 minuts</b> 90 minutos
------------------------------------	-------------------------------	--	--------------------------------

**Etiqueta de l'estudiant / Etiqueta del estudiante**

