

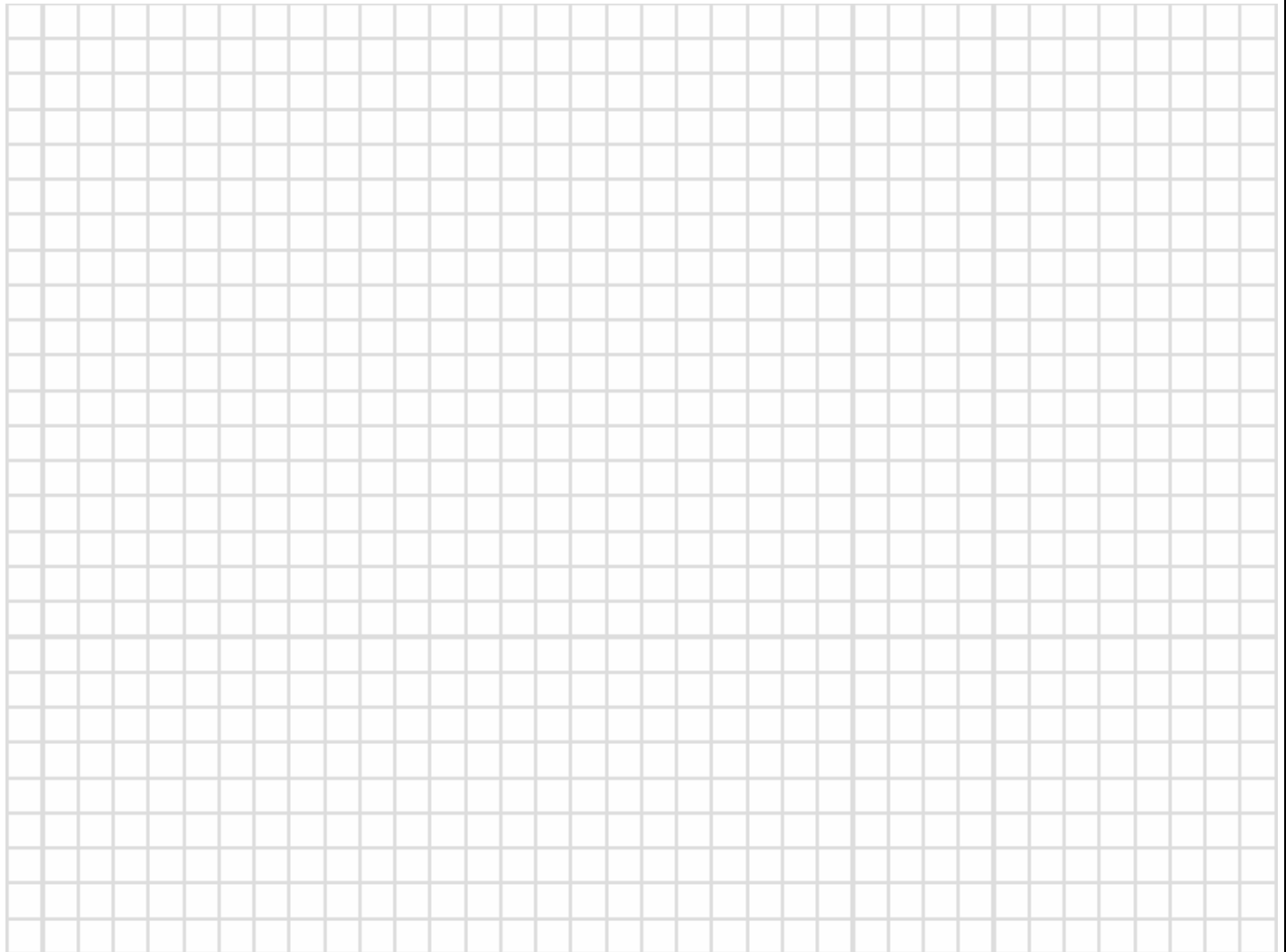
PROVES D'ACCÉS A FACULTATS, ESCOLES TÈCNIQUES SUPERIORS I COL·LEGIS UNIVERSITARIS
PRUEBAS DE ACCESO A FACULTADES, ESCUELAS TÉCNICAS SUPERIORES Y COLEGIOS UNIVERSITARIOS

CONVOCATÒRIA DE SETEMBRE 2009

CONVOCATORIA DE SEPTIEMBRE 2009

MODALITAT DEL BATXILLERAT (LOGSE):
MODALIDAD DEL BACHILLERATO (LOGSE):**d'Humanitats i Ciències Socials**
de Humanidades y Ciencias Sociales**IMPORTANT / IMPORTANTE**

2n Exercici 2º Ejercicio	GEOGRAFIA GEOGRAFÍA	Obligatòria en la via de Ciències Socials i optativa en la d'Humanitats Obligatoria en la vía de Ciencias Sociales y optativa en la de Humanidades	90 minuts 90 minutos
Barem: / Baremo: _____		Etiqueta de l'estudiant / Etiqueta del estudiante	

PAPER ANNEX/ PAPEL ANEXO

PROVES D'ACCÉS A FACULTATS, ESCOLES TÈCNiques SUPERIORS I COL·LEGIS UNIVERSITARIS
PRUEBAS DE ACCESO A FACULTADES, ESCUELAS TÉCNICAS SUPERIORES Y COLEGIOS UNIVERSITARIOS

CONVOCATÒRIA DE SETEMBRE 2009

CONVOCATORIA DE SEPTIEMBRE 2009

MODALITAT DEL BATXILLERAT (LOGSE):
MODALIDAD DEL BACHILLERATO (LOGSE):

d'Humanitats i Ciències Socials
de Humanidades y Ciencias Sociales

IMPORTANT / IMPORTANTE

2n Exercici 2º Ejercicio	GEOGRAFIA GEOGRAFÍA	Obligatòria en la via de Ciències Socials i optativa en la d'Humanitats Obligatoria en la vía de Ciencias Sociales y optativa en la de Humanidades	90 minuts 90 minutos
Barem: / Baremo: _____		Etiqueta de l'estudiant / Etiqueta del estudiante	

MAPA ANNEX/ MAPA ANEXO



PROVES D'ACCÉS A FACULTATS, ESCOLES TÈCNIQUES SUPERIORS I COL·LEGIS UNIVERSITARIS
PRUEBAS DE ACCESO A FACULTADES, ESCUELAS TÉCNICAS SUPERIORES Y COLEGIOS UNIVERSITARIOS

CONVOCATÒRIA DE SETEMBRE 2009

CONVOCATORIA DE SEPTIEMBRE 2009

MODALITAT DEL BATXILLERAT (LOGSE): **d'Humanitats i Ciències Socials**
MODALIDAD DEL BACHILLERATO (LOGSE): de Humanidades y Ciencias Sociales

IMPORTANT / IMPORTANTE

2n Exercici 2º Ejercicio	GEOGRAFIA GEOGRAFÍA	Obligatòria en la via de Ciències Socials i optativa en la d'Humanitats Obligatoria en la vía de Ciencias Sociales y optativa en la de Humanidades	90 minuts 90 minutos
Barem: / Baremo: _____			
Pregunta 1ª-2 punts; pregunta 2ª-2'5 punts; pregunta 3ª-2'5 punts; pregunta 4ª-3 punts			
<i>Pregunta 1ª-2 puntos; pregunta 2ª-2'5 puntos; pregunta 3ª-2'5 puntos; pregunta 4ª-3 puntos</i>			

EJERCICIO 1

1. Represente gràficament, de acuerdo con el Documento 1, la evolución mensual del número de viajeros en España (2007) que se hospedan en hoteles.
2. Atendiendo al gráfico elaborado y al Documento 1, indique el principal problema turístico que se deriva de la interpretación de ambos. Señale las consecuencias más importantes del mismo sobre la oferta turística española.
3. Con ayuda del mapa provincial del número de viajeros del Documento 2, explique el modelo turístico predominante en cada una de las provincias numeradas en el mapa.
4. Redacte un INFORME sobre **las principales repercusiones socioeconómicas y medioambientales del turismo en España.**

EXERCICI 1

1. Representeu gràficament, d'acord amb el Document 1, l'evolució mensual del nombre de viatgers a Espanya (2007) que s'hostatgen en hotels.
2. Atenent al gràfic elaborat i al Document 1, indiqueu el principal problema turístic que es deriva de la interpretació d'ambdós documents. Assenyaleu les conseqüències més importants d'aquest sobre l'oferta turística espanyola.
3. Amb ajuda del mapa provincial del nombre de viatgers del Document 2, expliqueu el model turístic predominant en cada una de les províncies numerades en el mapa.
4. Redacteu un INFORME sobre **les principals repercussions socioeconòmiques i mediambientals del turisme a Espanya.**

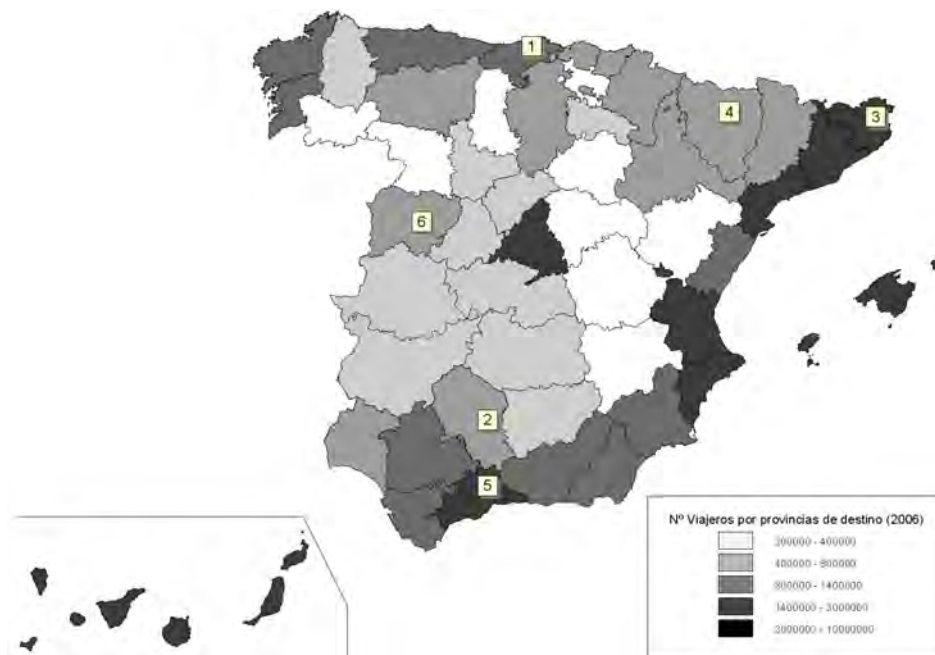
PROVES D'ACCÉS A FACULTATS, ESCOLES TÈCNIQUES SUPERIORS I COL·LEGIS UNIVERSITARIS
PRUEBAS DE ACCESO A FACULTADES, ESCUELAS TÉCNICAS SUPERIORES Y COLEGIOS UNIVERSITARIOS
CONVOCATÒRIA DE SETEMBRE 2009
CONVOCATORIA DE SEPTIEMBRE 2009
MODALITAT DEL BATXILLERAT (LOGSE):
MODALIDAD DEL BACHILLERATO (LOGSE):
d'Humanitats i Ciències Socials
de Humanidades y Ciencias Sociales
IMPORTANT / IMPORTANTE

2n Exercici 2º Ejercicio	GEOGRAFIA GEOGRAFÍA	Obligatòria en la via de Ciències Socials i optativa en la d'Humanitats Obligatoria en la vía de Ciencias Sociales y optativa en la de Humanidades	90 minuts 90 minutos
------------------------------------	-------------------------------	--	--------------------------------

Barem: / Baremo:
DOCUMENT 1 / DOCUMENTO 1
OCUPACIÓ HOTELERA ESPANYA. ANY 2007 / OCUPACIÓN HOTELERA ESPAÑA. AÑO 2007

	Viajeros (en miles)	Estancia Media (días)	Grado de ocupación (%)
Enero	4.158	2'97	40'34
Febrero	4.888	2'79	46'11
Marzo	6.198	2'82	50'39
Abril	6.521	2'94	55'75
Mayo	7.643	3'08	51'15
Junio	8.594	3'33	61'28
Julio	9.213	3'74	68'09
Agosto	10.060	3'79	74'19
Septiembre	8.646	3'50	64'26
Octubre	7.539	3'12	53'81
Noviembre	5.537	2'77	48'27
Diciembre	4.775	2'80	41'61
Total	83.772	3'13	54'60

Font/Fuente: INE, 2007

DOCUMENT 2 / DOCUMENTO 2


Font/Fuente: INE, 2007

PROVES D'ACCÉS A FACULTATS, ESCOLES TÈCNIQUES SUPERIORS I COL·LEGIS UNIVERSITARIS
PRUEBAS DE ACCESO A FACULTADES, ESCUELAS TÉCNICAS SUPERIORES Y COLEGIOS UNIVERSITARIOS

CONVOCATÒRIA DE SETEMBRE 2009

CONVOCATORIA DE SEPTIEMBRE 2009

MODALITAT DEL BATXILLERAT (LOGSE):
MODALIDAD DEL BACHILLERATO (LOGSE):

d'Humanitats i Ciències Socials
de Humanidades y Ciencias Sociales

IMPORTANT / IMPORTANTE

2n Exercici 2º Ejercicio	GEOGRAFIA GEOGRAFÍA	Obligatòria en la via de Ciències Socials i optativa en la d'Humanitats Obligatoria en la vía de Ciencias Sociales y optativa en la de Humanidades	90 minuts 90 minutos
Barem: / Baremo: _____			
Pregunta 1ª-2 punts; pregunta 2ª-2 punts; pregunta 3ª-3 punts; pregunta 4ª-3 punts			
<i>Pregunta 1ª-2 puntos; pregunta 2ª-2 puntos; pregunta 3ª-3 puntos; pregunta 4ª-3 puntos</i>			

EJERCICIO 2

1. Represente mediante coropletas en el mapa adjunto los datos de precipitación media por cuenca hidrográfica registrados entre 1995 y 2005 (Documento 1).
2. Cada una de las cuencas hidrográficas señaladas está enmarcada por las grandes cordilleras que definen el relieve peninsular. Diga qué cordilleras enmarcan los límites de las siguientes cuencas hidrográficas:
 - Cuenca del Ebro
 - Cuenca del Tajo
 - Cuenca del Guadalquivir
 - Cuenca del Júcar
 - Cuenca del Duero
3. Tras el análisis del Documento 2, describa las diferencias que se observan entre las dos cuencas e indique qué factores meteorológicos y geográficos explican estas diferencias.
4. Elabore un INFORME sobre **los principales problemas y riesgos hídricos que se asocian a las variaciones temporales de las precipitaciones en la España peninsular.**

EXERCICI 2

1. Representeu cartogràficament en el mapa adjunt les dades de precipitació mitjana per conca hidrogràfica registrades entre 1995 i 2005 (document 1).
2. Cada una de les conques hidrogràfiques assenyalades està emmarcada per les grans serralades que defineixen el relleu peninsular. Digueu quines serralades emmarquen els límits de les següents conques hidrogràfiques:
 - Conca de l'Ebre
 - Conca del Tajo
 - Conca del Guadalquivir
 - Conca del Xúquer
 - Conca del Duero
3. Després de l'anàlisi del document 2, descriviu les diferències que s'observen entre les dues conques i indiqueu quins factors meteorològics i geogràfics expliquen aquestes diferències.
4. Elabore un INFORME sobre **els principals problemes i riscos hídrics que s'associen a les variacions temporals de les precipitacions en l'Espanya peninsular.**

PROVES D'ACCÉS A FACULTATS, ESCOLES TÈCNIQUES SUPERIORS I COL·LEGIS UNIVERSITARIS
PRUEBAS DE ACCESO A FACULTADES, ESCUELAS TÉCNICAS SUPERIORES Y COLEGIOS UNIVERSITARIOS
CONVOCATÒRIA DE SETEMBRE 2009
CONVOCATORIA DE SEPTIEMBRE 2009
MODALITAT DEL BATXILLERAT (LOGSE):
 MODALIDAD DEL BACHILLERATO (LOGSE):

d'Humanitats i Ciències Socials
 de Humanidades y Ciencias Sociales

IMPORTANT / IMPORTANTE

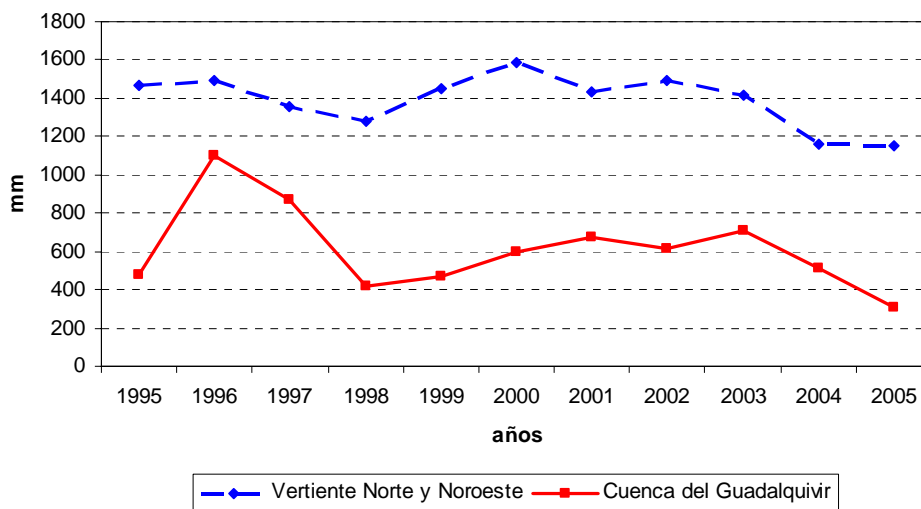
2n Exercici 2º Ejercicio	GEOGRAFIA GEOGRAFÍA	Obligatòria en la via de Ciències Socials i optativa en la d'Humanitats Obligatoria en la vía de Ciencias Sociales y optativa en la de Humanidades	90 minuts 90 minutos
Barem: / Baremo: _____			

DOCUMENT 1 / DOCUMENTO 1

 Precipitació mitjana per conca hidrogràfica (1995-2005)
Precipitación media por cuenca hidrográfica (1995-2005)

CUENCA HIDROGRÁFICA	l/m²
Vertiente Norte y Noroeste	1389'6
Cuenca del Duero	625'1
Cuenca del Tajo	644'8
Cuenca del Guadiana	552'3
Cuenca del Guadalquivir	614'4
Vertiente Sur	556'6
Cuenca del Segura	353'9
Cuenca del Júcar	496'8
Cuenca del Ebro	613'6
Vertiente del Pirineo Oriental	729'5
TOTAL ESPAÑA PENINSULAR	678'1

Font/Fuente: INE y elaboración propia

DOCUMENT 2 / DOCUMENTO 2
Evolución interanual de la precipitación por cuencas hidrográficas (1995-2005)


Font/Fuente: Instituto Nacional de Estadística y elaboración propia.