

**PROVES D'ACCÉS A LA UNIVERSITAT**

**PRUEBAS DE ACCESO A LA UNIVERSIDAD**

<b>CONVOCATÒRIA:</b>	<b>JUNY 2018</b>	<b>CONVOCATORIA:</b>	<b>JUNIO 2018</b>
<b>Assignatura: GEOLOGIA</b>		<b>Asignatura: GEOLOGÍA</b>	

**BAREM DE L'EXAMEN:** L'examen consta de dos exercicis (A i B) amb tres preguntes i quatre qüestions cada una. L'alumne ha d'escollir un dels dos exercicis proposats (A o B), i ha de respondre a les preguntes i qüestions de l'opció elegida. Cada pregunta es puntua sobre 10 i el total es divideix entre 3

**BAREMO DEL EXAMEN:** El examen consta de dos ejercicios (A y B) con tres preguntas y cuatro cuestiones cada una. El alumno debe escoger uno de los dos ejercicios propuestos (A o B), y debe responder a las preguntas y cuestiones de la opción elegida. Cada pregunta se puntúa sobre 10 y el total se divide entre 3.

<b>EXERCICI A</b>	<b>EXERCICI B</b>
PREGUNTA A1. Roques sedimentàries	PREGUNTA B1. Geomorfologia
PREGUNTA A2. Recursos hídrics	PREGUNTA B2. Petrologia
PREGUNTA A3. Tall geològic	PREGUNTA B3. Tall geològic

**EXERCICI A**

**PREGUNTA A1. ROQUES SEDIMENTÀRIES**

**Qüestió a)** Definiu meteorització física i meteorització química.

**Qüestió b)** Definiu diagènesi. Esmenteu un procés que implique pèrdua de volum i un altre que signifiqui pèrdua de porus. Expliqueu-ne un.

**Qüestió c)** Indiqueu els grans grups en què es classifiquen els ambients deposicionals. Esmenteu dos exemples de cadascun dels grups.

**Qüestió d)** Indiqueu els grups en què es classifiquen les roques sedimentàries. Esmenteu dos exemples de cadascun dels grups.

**PREGUNTA A2. RECURSOS HÍDRICS**

**Qüestió a)** Definiu aquífer. Expliqueu les principals diferències entre la zona saturada i la no saturada.

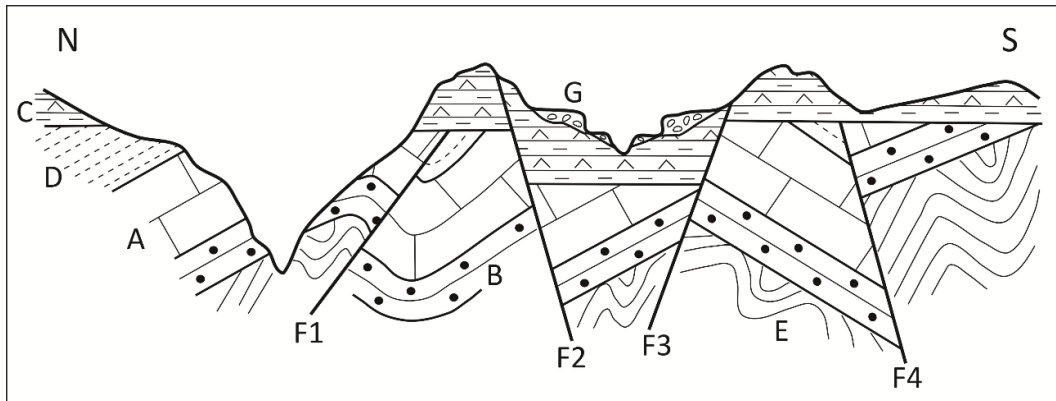
**Qüestió b)** Definiu dos conceptes a triar entre els següents: permeabilitat o conductivitat hidràulica, porositat, porositat eficaç, nivell freàtic o nivell piezomètric.

**Qüestió c)** Definiu el concepte naixement d'aigua i feu un dibuix esquemàtic que justifique la seua existència.

**Qüestió d)** Què és el perfil longitudinal d'un riu? Quina forma té?

### PREGUNTA A3. TALL GEOLÒGIC

Donat el tall geològic:



(A) Calcàries amb belemnites; (B) Gres del Triàsic; (C) Evaporites i margues amb restes fòssils d'homínids; (D) Margues i margocalcàries amb orbitolines; (I) Pissarres del Permià; (G) Graves, arenes i llims; (F1, F2, F3 i F4) Falles.

Responen a les qüestions següents:

**Qüestió a)** Indiqueu els tipus de falla presents en el tall i el seu ordre cronològic (de més antiga a més moderna).

**Qüestió b)** Indiqueu la o les discontinuïtats estratigràfiques presents i denomineu-les adequadament.

**Qüestió c)** Comenteu la o les principals fases de deformació i les seues edats respectives.

**Qüestió d)** Descriviu breument la història geològica.

### EXERCICI B

#### PREGUNTA B1: GEOMORFOLOGIA

**Qüestió a)** Expliqueu com es produeix el modelat càrstic. Quins factors controlen la seua ocurrència i desenvolupament?

**Qüestió b)** Esmenteu tres formes del relleu exocàrstic i tres del relleu endocàrstic.

**Qüestió c)** Especifiqueu quin procés (entre erosió/transport/sedimentació) i quin agent geològic extern predomina en cadascuna de les àrees següents: 1) circ glacial, 2) curs mitjà d'un riu, 3) llac, 4) delta, 5) plataforma continental.

**Qüestió d)** Expliqueu quins processos donen lloc a la formació de: 1) cons de dejecció, 2) dolines, 3) plataformes d'abrasió litoral, 4) dunes, i 5) fletxes litorals.

#### PREGUNTA B2. PETROLOGIA

**Qüestió a)** Realitzeu un dibuix mostrant les parts d'un volcà, poseu nom a cada part i enumereu els tres tipus de productes que pot llançar un volcà.

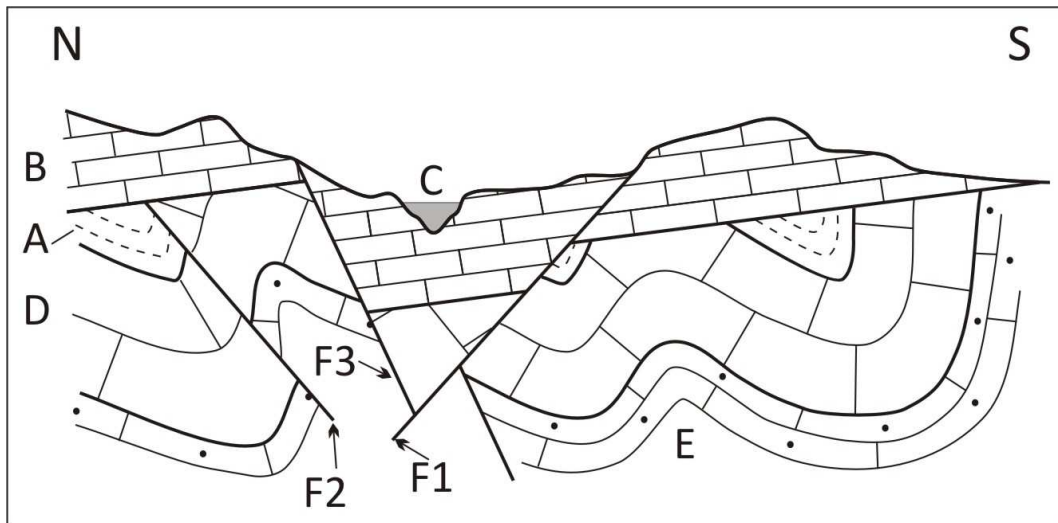
**Qüestió b)** Què és la textura d'una roca ígnia? Esmenteu tres exemples.

**Qüestió c)** Esmenteu un exemple de: 1) roca plutònica àcida, 2) roca plutònica bàsica, 3) volcànica àcida, i 4) volcànica bàsica.

**Qüestió d)** Expliqueu què són un batòlit, un lacòlit i un dic.

### PREGUNTA B3. TALL GEOLÒGIC

Donat el tall geològic:



(A) Margues; (B) Calcàries amb *Nummulites*; (C) Graves, arenes i llims; (D) Calcàries amb orbitolines; (E) Calcarenites; (F1, F2 i F3) Falles.

Responen a les qüestions següents:

**Qüestió a)** Indiqueu els tipus de falles presents en el tall i el seu ordre cronològic (de més antiga a més moderna).

**Qüestió b)** Indiqueu la o les discontinuïtats estratigràfiques presents i denomineu-les adequadament.

**Qüestió c)** Comenteu la o les principals fases de deformació. Ordeneu-les cronològicament i identifiqueu l'edat aproximada si és possible.

**Qüestió d)** Descriviu breument la història geològica.

EJERCICIO A	EJERCICIO B
PREGUNTA A1. Rocas sedimentarias	PREGUNTA B1. Geomorfología
PREGUNTA A2. Recursos hídricos	PREGUNTA B2. Petrología
PREGUNTA A3. Corte geológico	PREGUNTA B3. Corte geológico

## EJERCICIO A

### PREGUNTA A1. ROCAS SEDIMENTARIAS

**Cuestión a)** Defina meteorización física y meteorización química.

**Cuestión b)** Defina diagénesis. Cite un proceso que implique pérdida de volumen y otro que signifique pérdida de poros. Explique uno de ellos.

**Cuestión c)** Indique los grandes grupos en que se clasifican los ambientes deposicionales. Cite dos ejemplos de cada uno de los grupos.

**Cuestión d)** Indique los grupos en que se clasifican las rocas sedimentarias. Cite dos ejemplos de cada uno de los grupos.

### PREGUNTA A2. RECURSOS HÍDRICOS

**Cuestión a)** Defina acuífero. Explique las principales diferencias entre la zona saturada y la no saturada.

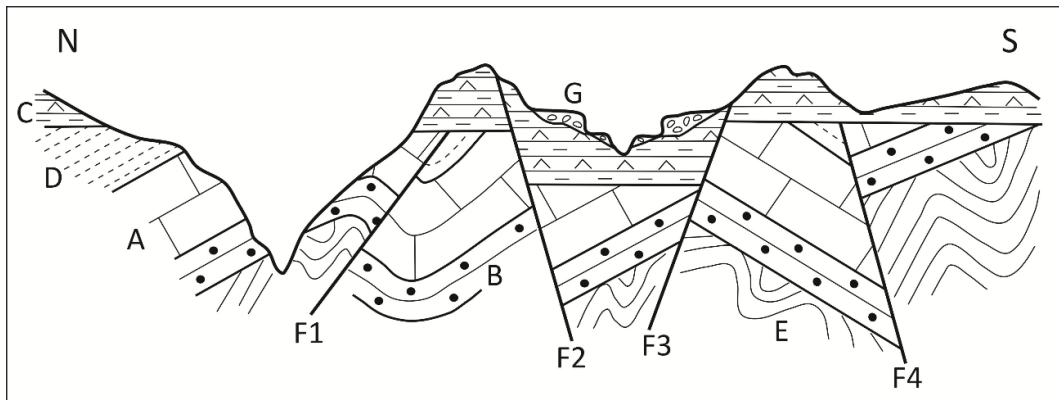
**Cuestión b)** Defina dos conceptos a elegir entre los siguientes: permeabilidad o conductividad hidráulica, porosidad, porosidad eficaz, nivel freático o nivel piezométrico.

**Cuestión c)** Defina el concepto de manantial y haga un dibujo esquemático que justifique su existencia.

**Cuestión d)** ¿Qué es el perfil longitudinal de un río? ¿Qué forma tiene?

### PREGUNTA A3. CORTE GEOLÓGICO

Dado el corte geológico:



(A) Calizas con belemnites; (B) Areniscas del Triásico; (C) Evaporitas y margas con restos fósiles de homínidos; (D) Margas y margocalizas con orbitolinas; (E) Pizarras del Pérmico; (G) Gravas, arenas y limos; (F1, F2, F3 y F4) Fallas.

Responda a las siguientes cuestiones:

**Cuestión a)** Indique los tipos de falla presentes en el corte y el orden cronológico de las mismas (de más antigua a más moderna).

**Cuestión b)** Indique la(s) discontinuidad(es) estratigráfica(s) presentes y denomínala(s) adecuadamente.

**Cuestión c)** Comente la(s) principal(es) fase(s) de deformación y sus respectivas edades.

**Cuestión d)** Describa brevemente la historia geológica.

## EJERCICIO B

### PREGUNTA B1: GEOMORFOLOGÍA

**Cuestión a)** Explique cómo se produce el modelado kárstico. ¿Qué factores controlan su ocurrencia y desarrollo?

**Cuestión b)** Cite tres formas del relieve exokárstico y tres del relieve endokárstico.

**Cuestión c)** Especifique qué proceso (entre erosión/transporte/sedimentación) y qué agente geológico externo predomina en cada una de las siguientes áreas: 1) circo glaciar, 2) curso medio de un río, 3) lago, 4) delta, 5) plataforma continental.

**Cuestión d)** Explique qué procesos dan lugar a la formación de: 1) conos de deyección, 2) dolinas, 3) plataformas de abrasión litoral, 4) dunas, y 5) flechas litorales.

### PREGUNTA B2. PETROLOGÍA

**Cuestión a)** Realice un dibujo mostrando las partes de un volcán, ponga nombre a cada parte y enumere los tres tipos de productos que puede arrojar un volcán.

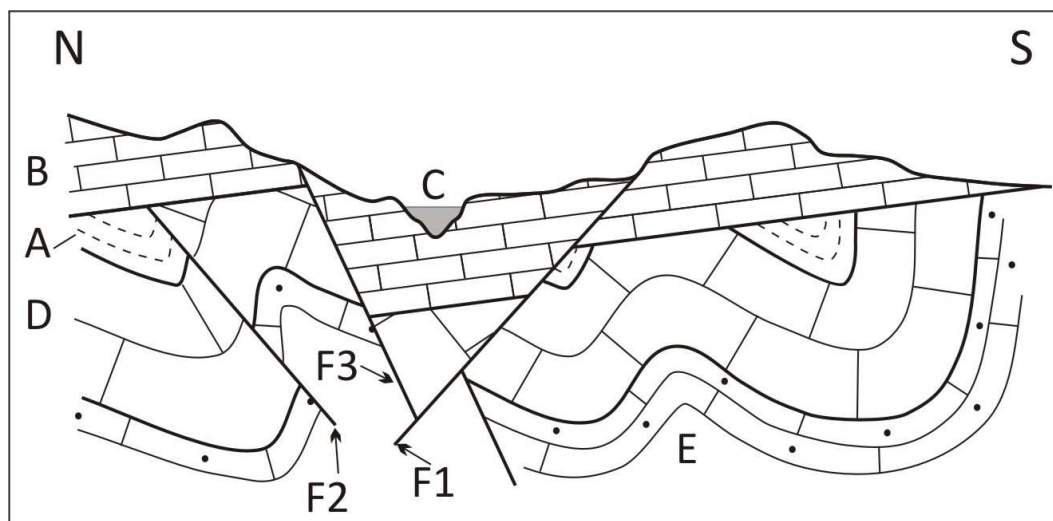
**Cuestión b)** ¿Qué es la textura de una roca ígnea? Cite tres ejemplos.

**Cuestión c)** Cite un ejemplo de: 1) roca plutónica ácida, 2) roca plutónica básica, 3) volcánica ácida, y 4) volcánica básica.

**Cuestión d)** Explique qué son un batolito, un lacolito y un dique.

### PREGUNTA B3. CORTE GEOLÓGICO

Dado el corte geológico:



(A) Margas; (B) Calizas con *Nummulites*; (C) Gravas, arenas y limos; (D) Calizas con orbitolinas; (E) Calcarenitas; (F1, F2 y F3) Fallas.

Responder a las siguientes cuestiones:

**Cuestión a)** Indique los tipos de fallas presentes en el corte y el orden cronológico de las mismas (de más antigua a más moderna).

**Cuestión b)** Indique la(s) discontinuidad(es) estratigráfica(s) presentes y denomínala(s) adecuadamente.

**Cuestión c)** Comente la(s) principal(es) fase(s) de deformación. Ordénelas cronológicamente e identifique la edad aproximada si es posible.

**Cuestión d)** Describa brevemente la historia geológica.