

PROVES D'ACCÉS A LA UNIVERSITAT

PRUEBAS DE ACCESO A LA UNIVERSIDAD

CONVOCATÒRIA: JUNY 2011	CONVOCATORIA: JUNIO 2011
TÈCNiques D'EXPRESSIÓ GRAFICOPLÀSTICA	TÉCNICAS DE EXPRESIÓN GRÁFICO-PLÁSTICA

**BAREM DE L'EXAMEN:** la part teòrica es valorarà sobre 3 i la part pràctica sobre 7.

**BAREMO DEL EXAMEN:** la parte teórica se valorará sobre 3 y la parte práctica sobre 7.

**OBSERVACIONS:** l'alumne ha de realitzar una part teòrica i una altra de pràctica. És necessari que siguen de la mateixa opció (A o B).

**OBSERVACIONES:** el alumno deberá realizar una parte teórica y otra práctica. Es necesario que sean de la misma opción (A ó B).

**OPCIÓ A (Part teòrica) 3 punts**

Exposeu a grans trets en què consisteix la tècnica de *collage*.

**OPCIÓN A (Parte teórica) 3 puntos**

Exponer en líneas generales en qué consiste la técnica de *collage*.

**OPCIÓ A (Part pràctica) 7 punts**

Interpreteu aquesta obra o un fragment d'ella simplificant la forma i el color, utilitzeu la tècnica de retoladors combinant colors complementaris.

El suport ha de tenir unes dimensions de DIN A4.

**OPCIÓN A (Parte práctica) 7 puntos**

Interpretar esta obra o un fragmento de ella simplificando la forma y el color, utilizar la técnica de rotuladores combinando colores complementarios.

El soporte tendrá un tamaño de DIN A4.

**Diego Rodríguez de Silva y Velázquez (1599-1660)**

La Infanta Senyora Margarida d'Àustria, 1660.

Oli sobre llenç. 212 x 147 cm.

Museu del Prado, Madrid, Espanya.

La Infanta Doña Margarita de Austria, 1660.

Óleo sobre lienzo. 212 x 147 cm.

Museo del Prado, Madrid, España.



PROVES D'ACCÉS A LA UNIVERSITAT

PRUEBAS DE ACCESO A LA UNIVERSIDAD

CONVOCATÒRIA: JUNY 2011	CONVOCATORIA: JUNIO 2011
TÈCNiques D'EXPRESSIÓ GRAFICOPLÀSTICA	TÉCNICAS DE EXPRESIÓN GRÁFICO-PLÁSTICA

**BAREM DE L'EXAMEN:** la part teòrica es valorarà sobre 3 i la part pràctica sobre 7.

**BAREMO DEL EXAMEN:** la parte teórica se valorará sobre 3 y la parte práctica sobre 7.

**OBSERVACIONS:** l'alumne ha de realitzar una part teòrica i una altra de pràctica. És necessari que siguen de la mateixa opció (A o B).

**OBSERVACIONES:** el alumno deberá realizar una parte teórica y otra práctica. Es necesario que sean de la misma opción (A ó B).

**OPCIÓ B (Part teòrica) 3 punts**

Expliqueu les característiques essencials de la tècnica de ceres.

**OPCIÓN B (Parte teórica) 3 puntos**

Explicar las características esenciales de la técnica de ceras.

**OPCIÓ B (Part pràctica) 7 punts**

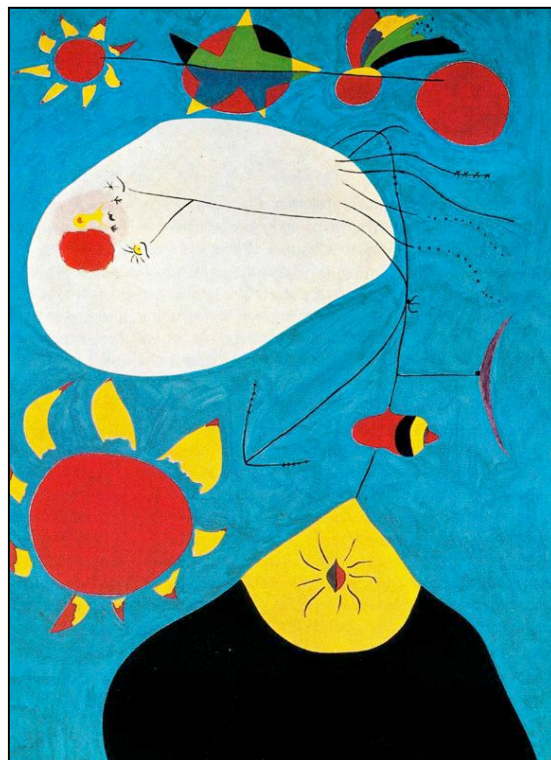
Recreeu aquesta obra utilitzant la tècnica de tinta xinesa, transformeu la composició i incorporeu-hi diferents textures gràfiques.

El suport ha de tenir unes dimensions de DIN A4.

**OPCIÓN B (Parte práctica) 7 puntos**

Recrear esta obra utilizando la técnica de tinta china, transformar la composición e incorporar diferentes texturas gráficas.

El soporte tendrá un tamaño de DIN A4.



**Joan Miró (1893-1983)**

Retrat IV, 1938.

Oli sobre llenç, 130 x 97 cm.

Col·lecció privada.

Retrato IV, 1938.

Óleo sobre lienzo, 130 x 97 cm.

Colección privada.