

CONVOCATÒRIA DE SETEMBRE 2007

CONVOCATORIA DE

SEPTIEMBRE 2007

DE

SEPTIEMBRE 2007

CONVOCATORIA DE

SEPTIEMBRE 2007

DE

SEPTIEMBRE 2007

MODALITAT DEL BÀTIXLLERAT (LOGSE): D'Arts

MODALIDAD DEL BACHILLERATO (LOGSE): De Artes

IMPORTANT / IMPORTANTE

2n Exercici 2º Ejercicio	FONAMENTS DEL DISSENY FUNDAMENTOS DEL DISEÑO	Optativa Optativa	150 minuts 150 minutos
Barem: / Baremo:		L'exercici es valorarà sobre quatre	El exercici se valorarà sobre cuatro
		Observacions: L'alumne haurà de triar una de les opcions: A o B	
Observacions: El alumno deberá escoger una de las opciones: A o B			

OPCIÓ A. PRIMERA PART

La cadira «STRING», és un disseny de Rie Egawa i Burgess Zbryk.

Aquesta cadira ha segut realitzada en bedoll clar laca i xapa de fusta de pi australià contraxapat, tub d'acer inoxidable soldat i fil de niló (nylon). Aquest seient és el resultat de les noves tendències del disseny actual.

Analitzeu el gènere de disseny, la seua estructura constituent i les seues dimensions formals, funcionals i semàntiques.

OPCION A. PRIMERA PARTE

La silla «STRING» es un diseño de Rie Egawa y Burgess Zbryk.

Esta silla ha sido realizada con abedul claro lacado y chapa de madera de pino australiano contrachapado, tubo de acero inoxidable soldado e hilo de nilón (nylon). Este asiento es el resultado de las nuevas tendencias en el diseño actual.

Analiza el género de diseño, su estructura constituyente y sus dimensiones formales, funcionales y semánticas.



OPCIÓ A. SEGONA PART

Dissenyeu l'esbós d'una camiseta per fer publicitat de la «32nd America's Cup».

Contingut gràfic obligatori:

- Text: «Valencia 2007»
- Logotip: «32nd America's Cup»
- Imagotip: «Copa»

TÈCNICAL·L·L·U·R·E: podeu emprar o manipular, si ho estimeu oportú, qualsevol dels elements icònics que se us ofereixen o altres que inventeu vosaltres. Se proposa emprar qualsevol del colors que s'us ofereixen.

Justifiqueu breument el vostre disseny indicant els fonaments de la composició i els criteris i recursos determinants en el procés de la seua configuració.

OPCIÓN A. SEGUNDA PARTE

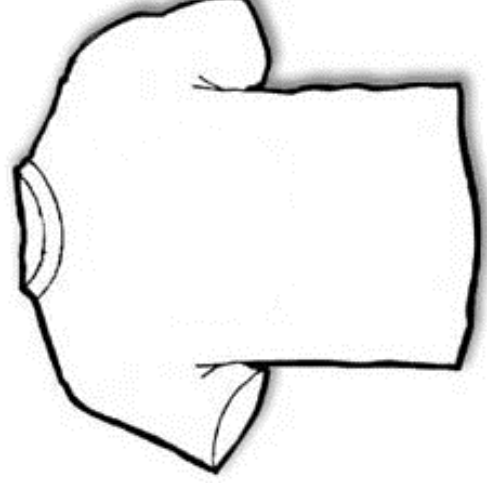
Diseña el boceto de una camiseta para publicitar la «32nd America's Cup».

Contenido gráfico obligatorio:

- Texto: «Valencia 2007»
- Logotipo: «32nd America's Cup»
- Imagotipo: «Copa»

TÈCNICA LIBRE: puedes emplear o manipular, si lo estimas oportuno, cualquiera de los elementos icónicos que se te ofrecen u otros de tu invención. Se sugiere usar cualquiera de los colores propuestos.

Justifica brevemente tu diseño indicando los fundamentos de su composición así como los criterios y recursos que han determinado el proceso de su configuración.



32nd America's Cup



PROVES D'ACCÉS A FACULTATS, ESCOLES TÈCNiques SUPERIORS I COL·LEGIS UNIVERSITARIS
PRUEBAS DE ACCESO A FACULTADES, ESCUELAS TÉCNICAS Y COLEGIOS UNIVERSITARIOS

CONVOCATÒRIA DE **SETEMBRE 2007** CONVOCATORIA DE **SEPTIEMBRE 2007**

MODALITAT DEL BATXILLERAT (LOGSE): D'Arts
MODALIDAD DEL BACHILLERATO (LOGSE): De Artes

IMPORTANT / IMPORTANTE

2n Exercici 2º Ejercicio	FONAMENTS DEL DISSENY FUNDAMENTOS DEL DISEÑO	Optativa Optativa	150 minuts 150 minutos
------------------------------------	--	-----------------------------	----------------------------------

Barem: / Baremo: **L'exercici es valorarà sobre quatre** El ejercicio se valorará sobre cuatro
Observacions: L'alumne haurà de triar una de les opcions: A o B

Observaciones: El alumno deberá escoger una de las opciones: A o B

OPCIÓ B. PRIMERA PART.

Cartell dissenyat per Pepe Gimeno per fer publicitat del XX Concurs Internacional de Disseny de Moble. Fira Internacional del Moble 2002.

Analitzeu el gènere de disseny, la seua estructura geomètrica, la composició general i les seues dimensions formals i semàntiques.

OPCION B. PRIMERA PARTE.

Cartel diseñado por Pepe Gimeno para publicitar el XX Concurso Internacional de Diseño de Mueble. Feria Internacional del Mueble 2002.

Analiza el género de diseño, su estructura geométrica, la composición general y sus dimensiones formales y semánticas.



PROVES D'ACCÉS A FACULTATS, ESCOLES TÈCNiques SUPERIORS I COL·LEGIS UNIVERSITARIS
PRUEBAS DE ACCESO A FACULTADES, ESCUELAS TÉCNICAS Y COLEGIOS UNIVERSITARIOS

CONVOCATÒRIA DE **SETEMBRE 2007** CONVOCATORIA DE **SEPTIEMBRE 2007**

MODALITAT DEL BATXILLERAT (LOGSE): D'Arts
MODALIDAD DEL BACHILLERATO (LOGSE): De Artes

IMPORTANT / IMPORTANTE

2n Exercici 2º Ejercicio	FONAMENTS DEL DISSENY FUNDAMENTOS DEL DISEÑO	Optativa Optativa	150 minuts 150 minutos
------------------------------------	--	-----------------------------	----------------------------------

Barem: / Baremo: **L'exercici es valorarà sobre sis** El ejercicio se valorará sobre seis
Observacions: L'alumne haurà de triar una de les opcions: A o B

Observaciones: El alumno deberá escoger una de las opciones: A o B

OPCIÓ B. SEGONA PART

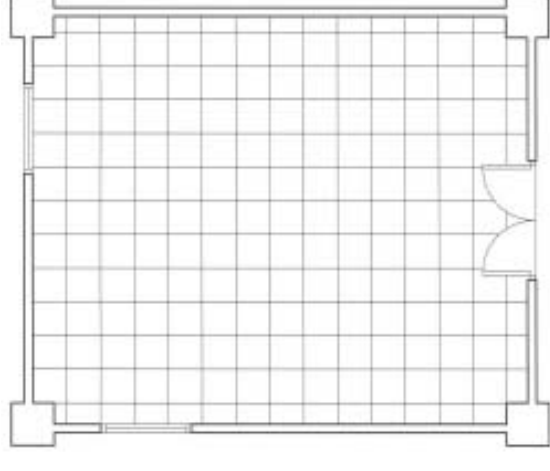
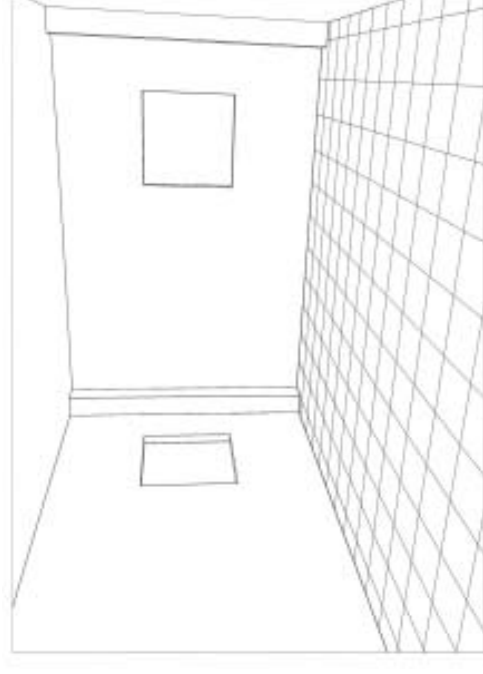
Disseny d'equipament. L'escenari proposat és un saló. Integreu en l'esmentat espai el mobiliari que considereu oportú. La quadrícula del sòl representa taulells de 50 x 50 cm. Dibuixeu els croquis de planta, alçat i perspectives que estimeu necessaris per a definir el vostre projecte a partir de la planta i la perspectiva adjuntes. Dibuixeu la vostra distribució en la perspectiva i en la planta que se us adjunta en la pàgina de material corresponent (les imatges junt amb estes línies són només per il·lustrar).

TÈCNICA I FORMAT LLIBRE: podeu emprar o manipular, si ho estimeu oportú, qualsevol dels elements icònics que se us ofereixen o altres que inventeu vosaltres. Justifiqueu breument el vostre disseny indicant els fonaments de la composició i els criteris i recursos determinants en el procés de la seua configuració.

OPCION B. SEGUNDA PARTE

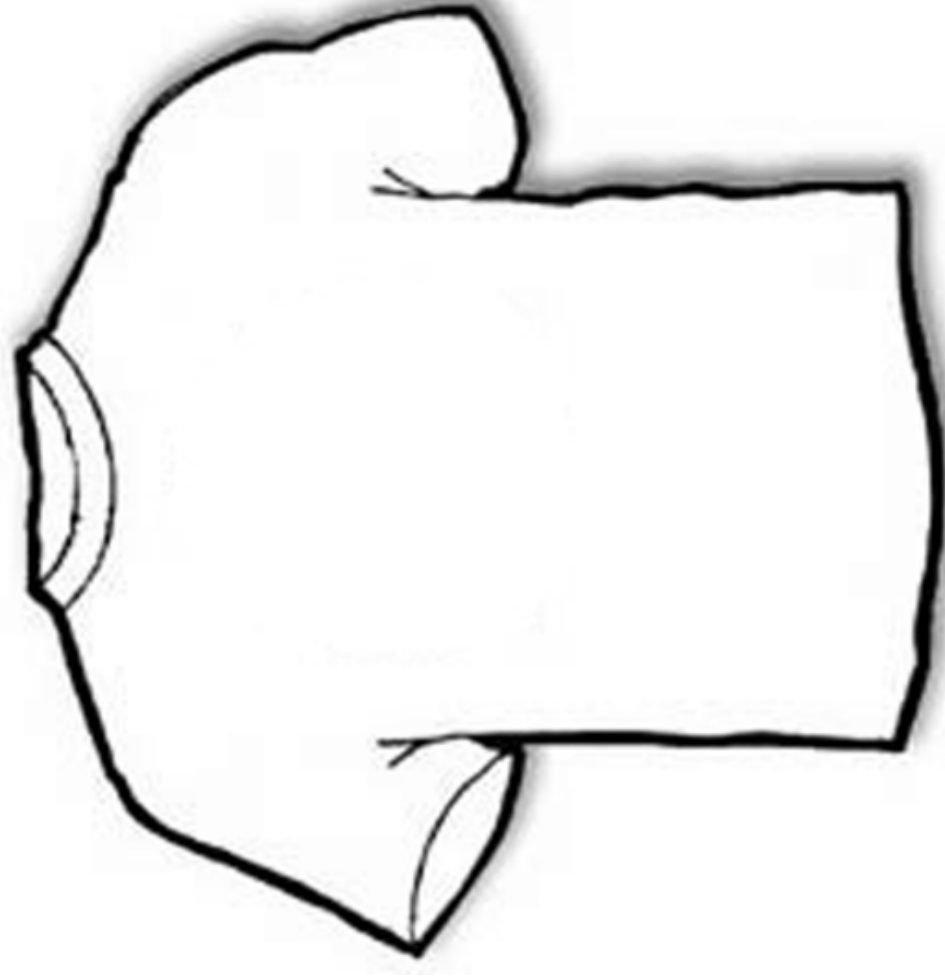
Diseño de equipamiento. El escenario propuesto es un salón. Integra en dicho espacio el mobiliario que consideres oportuno. La cuadrícula del suelo representa baldosas de 50 x 50 cm. Dibuja los croquis de planta, alzado y perspectivas que estimes necesarios para definir tu proyecto a partir de la planta y la perspectiva adjuntas. Dibuja tu distribución en la planta y la perspectiva que se adjuntan en la página de material correspondiente (las imágenes junto a estas líneas son sólo para ilustrar)

TÉCNICA Y FORMATO LIBRE. Puedes emplear y manipular libremente todas las representaciones que se te ofrecen u otros de tu invención. Justifica tu diseño e indica los principios y criterios determinantes de su configuración.



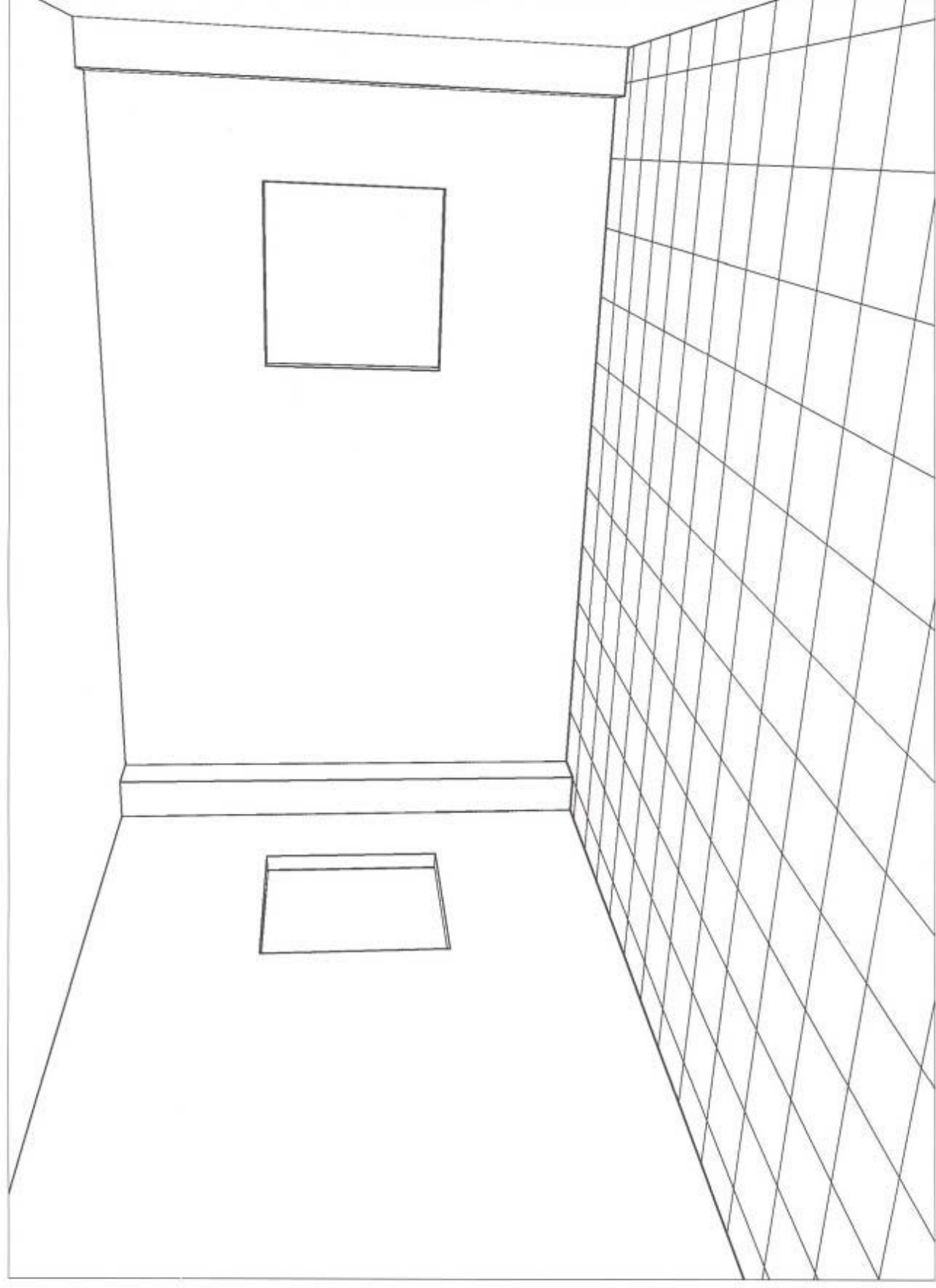
La cuadrícula del terra representa taulells de 50 x 50 cm

La cuadrícula del suelo representa baldosas de 50 x 50 cm



32nd America's CUP

OPCIÓN B. SEGONA PART
OPCIÓN B. SEGUNDA PARTE



OPCIÓN B. SEGONA PART
OPCIÓN B. SEGUNDA PARTE

