

PROVES D'ACCÉS A FACULTATS, ESCOLES TÈCNiques SUPERIORS I COL-LEGIS UNIVERSITARIS
PRUEBAS DE ACCESO A FACULTADES, ESCUELAS TÉCNICAS SUPERIORES Y COLEGIOS UNIVERSITARIOS

CONVOCATÒRIA DE **SETEMBRE 2006**

CONVOCATORIA DE **SEPTIEMBRE 2006**

MODALITAT DEL BATXILLERAT (LOGSE): D'Arts
MODALIDAD DEL BACHILLERATO (LOGSE): De Artes

IMPORTANT / IMPORTANTE

2n Exercici 2º. Ejercicio	TÈCNiques D'EXPRESSIÓ GRAFICOPLÀSTICA TÉCNICAS DE EXPRESIÓN GRÁFICO-PLÁSTICA	Optativa Optativa	150 minuts 150 minutos
-------------------------------------	--	-----------------------------	----------------------------------

Barem: / Baremo: El ejercicio se valorará sobre cuatro. **L'exercici es valorarà sobre quatre.**

Observaciones: El alumno deberá contestar a la Parte Teórica (Opción A u Opción B) y a la Parte Práctica (Opción A u Opción B)

Observacions: l'alumne haurà de contestar la part teòrica (opció A o opció B) i la part pràctica (opció A o opció B)

**PARTE TEÓRICA
(OPCIÓN A)**

JEAN-BAPTISTE SIMEON
CHARDIN

“El dibujante”

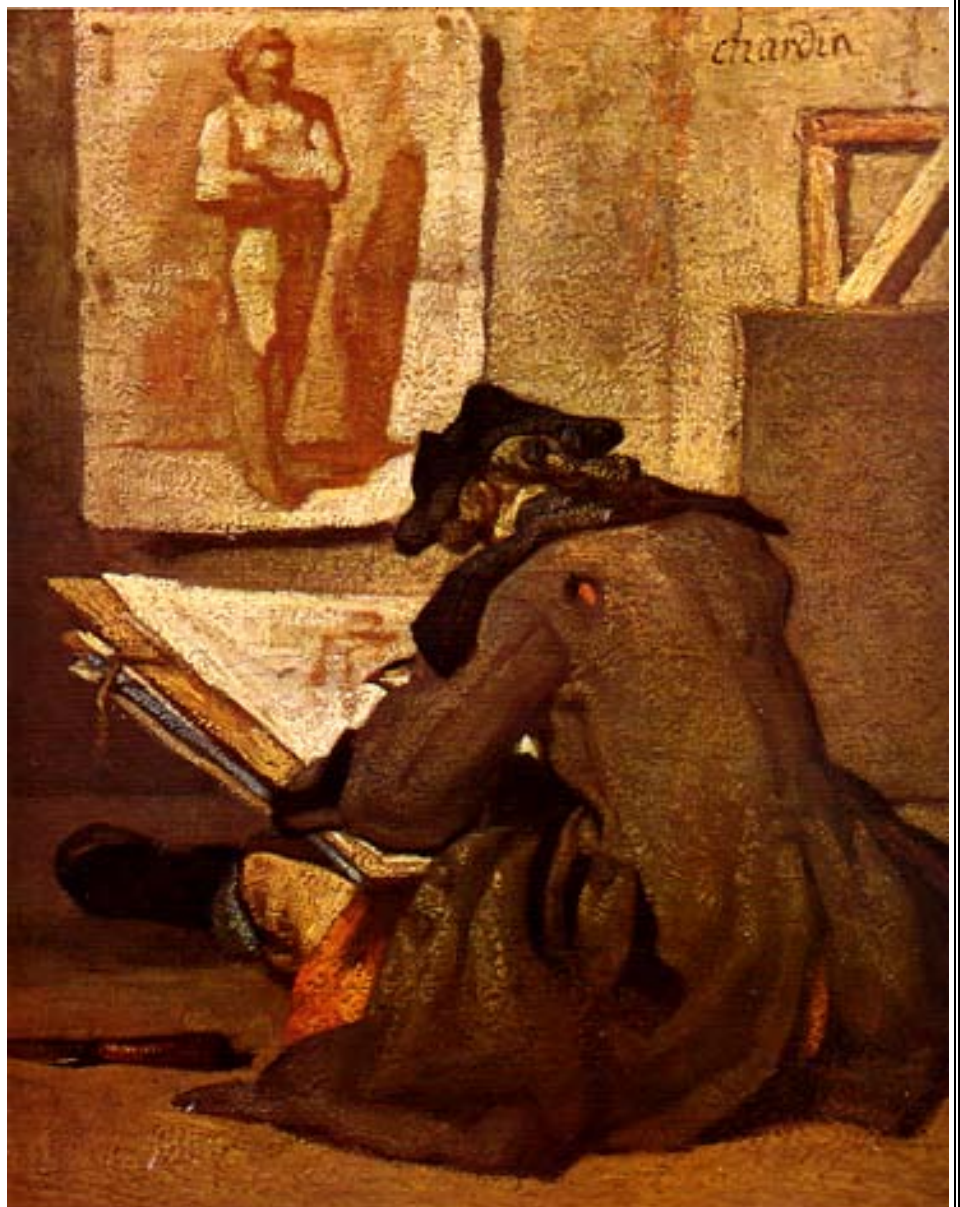
ÓLEO, 19 X 17 cm.

**PART TEÒRICA
(OPCIÓ A)**

JEAN-BAPTISTE SIMEON
CHARDIN

“El dibuixant”

OLI, 19 X 17 cm.



PROVES D'ACCÉS A FACULTATS, ESCOLES TÈCNiques SUPERIORS I COL·LEGIS UNIVERSITARIS
PRUEBAS DE ACCESO A FACULTADES, ESCUELAS TÉCNICAS SUPERIORES Y COLEGIOS UNIVERSITARIOS

CONVOCATÒRIA DE SETEMBRE 2006

CONVOCATORIA DE SEPTIEMBRE 2006

MODALITAT DEL BATXILLERAT (LOGSE):
MODALIDAD DEL BACHILLERATO (LOGSE):

D'Arts
De Artes

IMPORTANT / IMPORTANTE

2n Exercici 2º. Ejercicio	TÈCNiques D'EXPRESSIÓ GRAFICOPLÀSTICA TÉCNICAS DE EXPRESIÓN GRÁFICO-PLÁSTICA	Optativa Optativa	150 minuts 150 minutos
-------------------------------------	--	-----------------------------	----------------------------------

Barem: / Baremo: El ejercicio se valorará sobre seis. **L'exercici es valorarà sobre sis.**

Observaciones: El alumno deberá contestar a la Parte Teórica (Opción A u Opción B) y a la Parte Práctica (Opción A u Opción B)

Observacions: l'alumne haurà de contestar la part teòrica (opció A o opció B) i la part pràctica (opció A o opció B)

**PARTE PRÁCTICA
(OPCIÓN A)**

Vicent Van Gogh

Autorretrato, 1887.

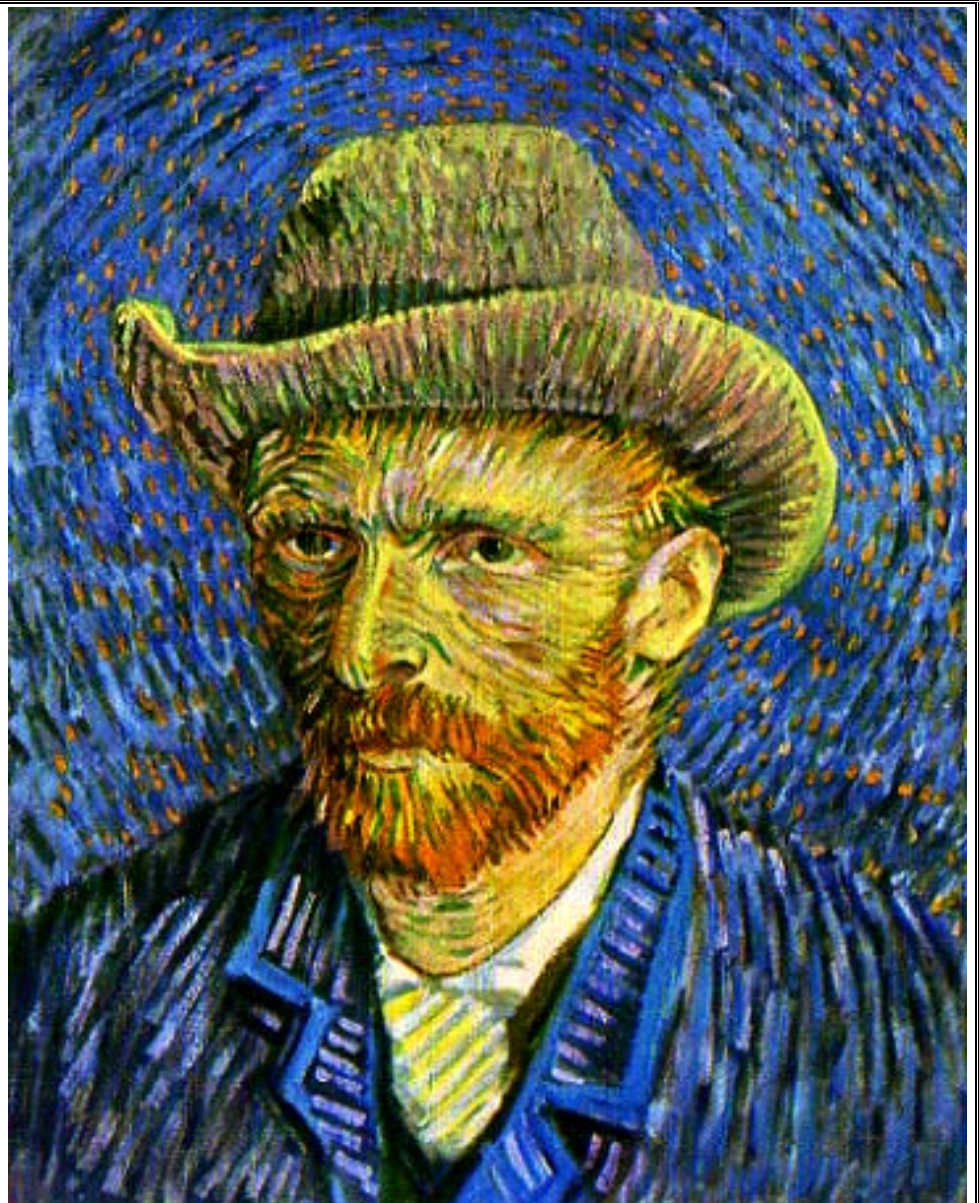
Óleo (17 ¼ X 14 ¾'')

**PART PRÀCTICA
(OPCIÓ A)**

Vicent Van Gogh

Autoretrat, 1887.

OLI (17 ¼ X 14 ¾'')



PROVES D'ACCÉS A FACULTATS, ESCOLES TÈCNiques SUPERIORS I COL·LEGIS UNIVERSITARIS
PRUEBAS DE ACCESO A FACULTADES, ESCUELAS TÉCNICAS SUPERIORES Y COLEGIOS UNIVERSITARIOS
CONVOCATÒRIA DE SETEMBRE 2006
CONVOCATORIA DE SEPTIEMBRE 2006
MODALITAT DEL BATXILLERAT (LOGSE): D'Arts
MODALIDAD DEL BACHILLERATO (LOGSE): De Artes
IMPORTANT / IMPORTANTE

2n Exercici 2º. Ejercicio	TÈCNiques D'EXPRESSIÓ GRAFICOPLÀSTICA TÉCNICAS DE EXPRESIÓN GRÁFICO-PLÁSTICA	Optativa Optativa	150 minuts 150 minutos
Barem: / Baremo: El ejercicio se valorará sobre cuatro. L'exercici es valorarà sobre quatre.			
Observaciones: El alumno deberá contestar a la Parte Teórica (Opción A u Opción B) y a la Parte Práctica (Opción A u Opción B)			
Observacions: l'alumne haurà de contestar la part teòrica (opció A o opció B) i la part pràctica (opció A o opció B)			

PARTE TEÓRICA (OPCIÓN B)

JOAN GONZÁLEZ

1 "Portrait de jeune fille" 1902-1904 aprox.

TÉCNICA: GOUACHE, 59.5 X 43.5 cm.

2 "Jove de Maegarell" 1902 aprox.

TÉCNICA: GOUACHE, 42 X 30 cm.

1


PART TEÒRICA (OPCIÓ B)

JOAN GONZÁLEZ

1 "Portrait de jeune fille" 1902-1904 aprox.

TÉCNICA: GUAIX, 59.5 X 43.5 cm.

2 "Jove de Maegarell" 1902 aprox.

TÉCNICA: GUAIX, 42 X 30 cm.

2



PROVES D'ACCÉS A FACULTATS, ESCOLES TÈCNiques SUPERIORS I COL-LEGIS UNIVERSITARIS
PRUEBAS DE ACCESO A FACULTADES, ESCUELAS TÉCNICAS SUPERIORES Y COLEGIOS UNIVERSITARIOS
CONVOCATÒRIA DE SETEMBRE 2006
CONVOCATORIA DE SEPTIEMBRE 2006
MODALITAT DEL BATXILLERAT (LOGSE):
 MODALIDAD DEL BACHILLERATO (LOGSE):

D'Arts
 De Artes

IMPORTANT / IMPORTANTE

2n Exercici 2º. Ejercicio	TÈCNiques D'EXPRESSIÓ GRAFICOPLÀSTICA TÈCNICAS DE EXPRESIÓN GRÁFICO-PLÁSTICA	Optativa Optativa	150 minuts 150 minutos
-------------------------------------	---	-----------------------------	----------------------------------

Barem: / Baremo: El ejercicio se valorará sobre seis. **L'exercici es valorarà sobre sis.**
Observaciones: El alumno deberá contestar a la Parte Teórica (Opción A u Opción B) y a la Parte Práctica (Opción A u Opción B)

Observacions: l'alumne haurà de contestar la part teòrica (opció A o opció B) i la part pràctica (opció A o opció B)

PARTE PRÁCTICA (OPCIÓN B)

Un ciudadano polaco enciende una vela en el cementerio de Varsovia

PART PRÀCTICA (OPCIÓ B)

Un ciutadà polonès encèn una vela en un cementeri de Varsòvia



PROVES D'ACCÉS A FACULTATS, ESCOLES TÈCNiques SUPERIORS I COL-LEGIS UNIVERSITARIS
PRUEBAS DE ACCESO A FACULTADES, ESCUELAS TÉCNICAS SUPERIORES Y COLEGIOS UNIVERSITARIOS

CONVOCATÒRIA DE SETEMBRE 2006

CONVOCATORIA DE SEPTIEMBRE 2006

MODALITAT DEL BATXILLERAT (LOGSE): D'Arts
MODALIDAD DEL BACHILLERATO (LOGSE): De Artes

IMPORTANT / IMPORTANTE

2n Exercici 2º. Ejercicio	TÈCNiques D'EXPRESSIÓ GRAFICOPLÀSTICA TÉCNICAS DE EXPRESIÓN GRÁFICO-PLÁSTICA	Optativa Optativa	150 minuts 150 minutos
-------------------------------------	--	-----------------------------	----------------------------------

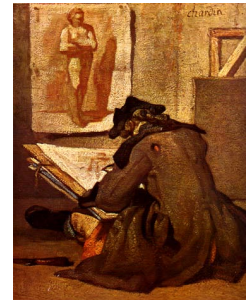
Barem: / Baremo: _____

Observaciones: El alumno deberá contestar a la Parte Teórica (Opción A u Opción B) y a la Parte Práctica (Opción A u Opción B)

Observacions: l'alumne haurà de contestar la part teòrica (opció A o opció B) i la part pràctica (opció A o opció B)

PARTE TEÓRICA (OPCIÓN A)

- Indica brevemente en que consiste la técnica de la pintura al óleo: Materiales, instrumentos, soportes y procesos de realización.
- Analiza la estructura compositiva y el valor expresivo de esta obra de Jean-Baptiste Simeón Chardin.



PART TEÒRICA (OPCIÓ A)

- Indiqueu breument en què consisteix la tècnica de la pintura a l'oli: materials, instruments, suports i processos de realització.
- Analitzeu l'estructura compositiva i el valor expressiu d'aquesta obra de Jean-Baptiste Simeón Chardin.

PARTE PRÁCTICA (OPCIÓN A)

CONTENIDO

- Realiza una interpretación/recreación de la obra o de un fragmento de ella. Aplica en su realización una gama de colores fríos para el rostro y el sombrero y una gama de colores cálidos para la ropa y el fondo.
- **Técnica mixta. Una técnica (de libre elección) deberá ocupar por lo menos el 50 % de la superficie del papel.**

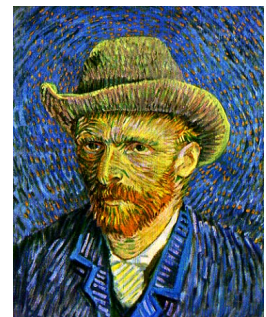
MATERIALES

- Papel DIN A4 o DIN A3

PART PRÀCTICA (OPCIÓ A)

CONTINGUT

- **Realitzar una interpretació/recreació de l'obra o d'un fragment. Apliqueu en la realització una gamma de colors freds per al rostre i el barret i una gamma de colors càlids per a la roba i el fons.**
- **Tècnica mixta. Una tècnica (de lliure elecció) que ha d'ocupar almenys el 50% de la superfície del paper.**



MATERIALS

- Paper DIN A4 o DIN A3

PROVES D'ACCÉS A FACULTATS, ESCOLES TÈCNiques SUPERIORS I COL-LEGIS UNIVERSITARIS
PRUEBAS DE ACCESO A FACULTADES, ESCUELAS TÉCNICAS SUPERIORES Y COLEGIOS UNIVERSITARIOS

CONVOCATÒRIA DE SETEMBRE 2006

CONVOCATORIA DE SEPTIEMBRE 2006

MODALITAT DEL BATXILLERAT (LOGSE):
MODALIDAD DEL BACHILLERATO (LOGSE):

D'Arts
De Artes

IMPORTANT / IMPORTANTE

2n Exercici 2º. Ejercicio	TÈCNiques D'EXPRESSIÓ GRAFICOPLÀSTICA TÉCNICAS DE EXPRESIÓN GRÁFICO-PLÁSTICA	Optativa Optativa	150 minuts 150 minutos
Barem: / Baremo: _____			
El alumno deberá contestar a la Parte Teórica (Opción A u Opción B) y a la Parte Práctica (Opción A u Opción B)			
Observacions: l'alumne haurà de contestar la part teòrica (opció A o opció B) i la part pràctica (opció A o opció B)			

PARTE TEÓRICA (OPCIÓN B)

- Explica las características técnicas del gouache. Ideas generales.
- Puntualiza y compara la utilización de la técnica que hace el autor en cada una de las obras dadas y como incide la utilización de la técnica en el resultado de cada retrato.



PART TEÒRICA (OPCIÓ B)

- Expliqueu les característiques tècniques del guaix. Idees generals.
- Puntualitzeu i compareu la utilització de la tècnica que fa l'autor en cada una de les obres donades i com incideix la utilització de la tècnica en el resultat de cada retrat.



PARTE PRÁCTICA (OPCIÓN B)

CONTENIDO

- Realiza una interpretación/recreación de esta imagen o de un fragmento de ella con una **técnica mixta en la que el collage deberá ocupar el 50 % de la superficie del cuadro.**

MATERIALES

- **Collage y otro u otros materiales** que te parezcan interesantes para su realización.
- Papel DIN A4 o DIN A3 a elegir.

PART PRÀCTICA (OPCIÓ B)

CONTINGUT

- Realitzeu una interpretació/recreació d'aquesta imatge o d'un fragment d'aquesta, amb una **técnica mixta en la qual els collage han d'ocupar el 50% de la superfície del quadre.**

MATERIALS

- **Collage i un altre o altres materials** que us semblen interessants per a la realització.
- Paper DIN A4 o DIN A3, a elegir.

