

**PROVES D'ACCÉS A FACULTATS, ESCOLES TÈCNIQUES SUPERIORS I COL·LEGIS UNIVERSITARIS**  
**PRUEBAS DE ACCESO A FACULTADES, ESCUELAS TÉCNICAS SUPERIORES Y COLEGIOS UNIVERSITARIOS**

CONVOCATÒRIA DE JUNY 2007

CONVOCATORIA DE JUNIO 2007

**MODALITAT DEL BATXILLERAT (LOGSE): D'Arts**  
**MODALIDAD DEL BACHILLERATO (LOGSE): De Artes**

**IMPORTANT / IMPORTANTE**

2n Exercici 2º. Ejercicio	<b>TÈCNIQUES D'EXPRESSION GRÁFICOPLÀSTICA</b> <b>TÉCNICAS DE EXPRESIÓN GRÁFICO-PLÁSTICA</b>	Optativa Optativa	<b>150 minuts</b> 150 minutos
------------------------------	--	----------------------	----------------------------------

**Barem:** / **Baremo:** El ejercicio se valorará sobre cuatro. **L'exercici es valorarà sobre quatre.**

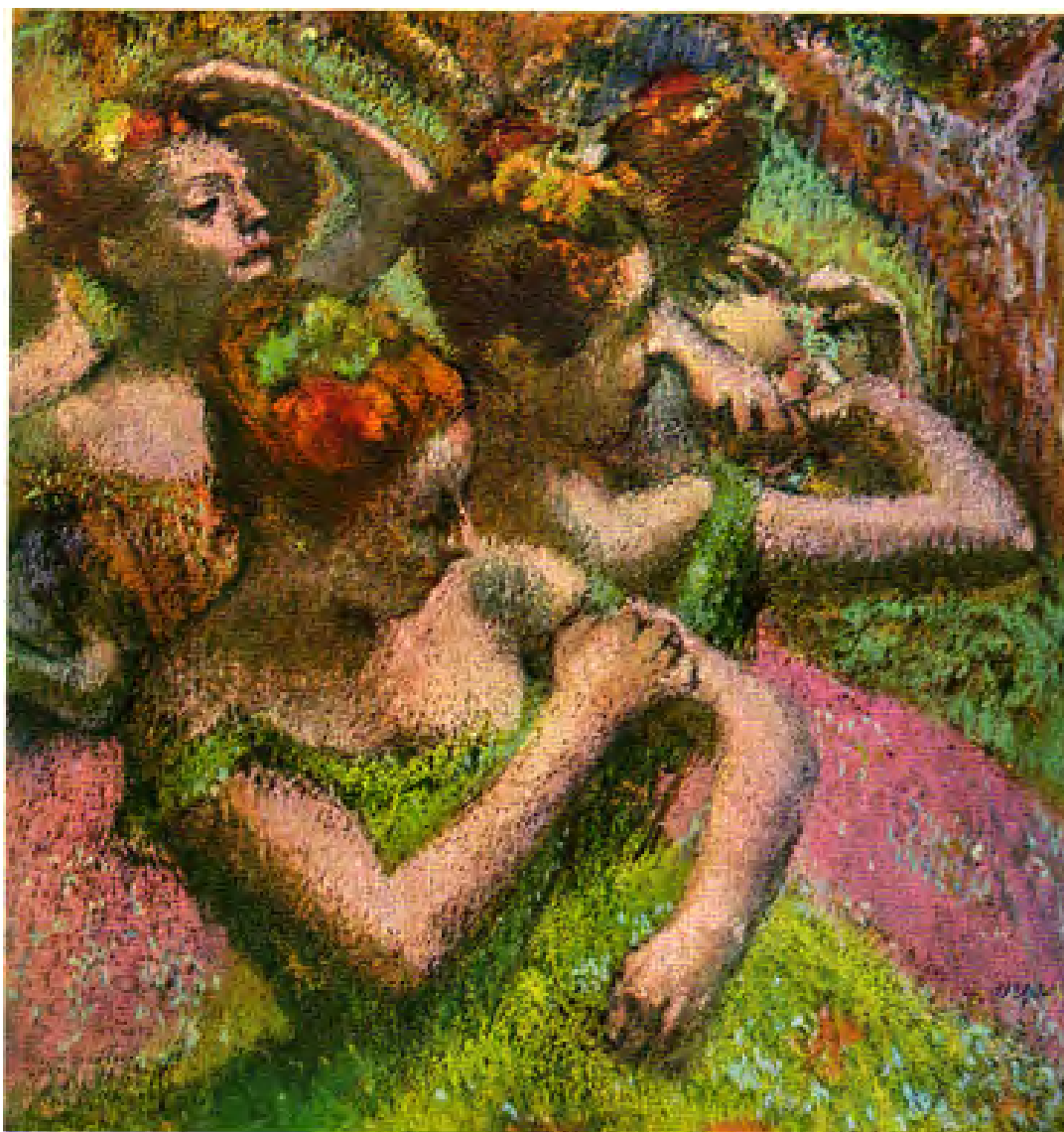
Observaciones: El alumno deberá contestar a la Parte Teórica (Opción A u Opción B) y a la Parte Práctica (Opción A u Opción B)

**Observacions: l'alumne haurà de contestar la part teòrica (opció A o opció B) i la part pràctica (opció A o opció B)**

**PARTE TEÓRICA  
(OPCIÓN A)**

EDGAR DEGAS  
"Bailarinas" (1899)

PASTEL, 60 X 63 cm.



**PART TEÒRICA  
(OPCIÓ A)**

EDGAR DEGAS  
"Ballarines" (1899)

PASTEL, 60 X 63 cm.

**PROVES D'ACCÉS A FACULTATS, ESCOLES TÈCNIQUES SUPERIORS I COL·LEGIS UNIVERSITARIS**  
**PRUEBAS DE ACCESO A FACULTADES, ESCUELAS TÉCNICAS SUPERIORES Y COLEGIOS UNIVERSITARIOS**

CONVOCATÒRIA DE JUNY 2007

CONVOCATORIA DE JUNIO 2007

MODALITAT DEL BATXILLERAT (LOGSE):  
 MODALIDAD DEL BACHILLERATO (LOGSE):

D'Arts  
 De Artes

IMPORTANT / IMPORTANTE

2n Exercici 2º. Ejercicio	TÈCNIQUES D'EXPRESSION GRÁFICOPLÀSTICA TÉCNICAS DE EXPRESIÓN GRÁFICO-PLÁSTICA	Optativa Optativa	150 minuts 150 minutos
------------------------------	--	----------------------	---------------------------

**Barem:** / **Baremo:** El ejercicio se valorará sobre seis. **L'exercici es valorarà sobre sis.**

Observaciones: El alumno deberá contestar a la Parte Teórica (Opción A u Opción B) y a la Parte Práctica (Opción A u Opción B)

**Observacions:** l'alumne haurà de contestar la part teòrica (opció A o opció B) i la part pràctica (opció A o opció B)

**PARTE PRÁCTICA  
(OPCIÓN A)**

COCHES QUEMADOS



**PART PRÀCTICA  
(OPCIÓ A)**

COTXES CREMATS

**PROVES D'ACCÉS A FACULTATS, ESCOLES TÈCNIQUES SUPERIORS I COL·LEGIS UNIVERSITARIS**  
**PRUEBAS DE ACCESO A FACULTADES, ESCUELAS TÉCNICAS SUPERIORES Y COLEGIOS UNIVERSITARIOS**

CONVOCATÒRIA DE JUNY 2007

CONVOCATORIA DE JUNIO 2007

**MODALITAT DEL BATXILLERAT (LOGSE): D'Arts**  
**MODALIDAD DEL BACHILLERATO (LOGSE): De Artes**

**IMPORTANT / IMPORTANTE**

2n Exercici 2º. Ejercicio	<b>TÈCNIQUES D'EXPRESSION GRÁFICOPLÀSTICA</b> <b>TÉCNICAS DE EXPRESIÓN GRÁFICO-PLÁSTICA</b>	Optativa Optativa	<b>150 minuts</b> 150 minutos
<b>Barem: / Baremo: El ejercicio se valorará sobre cuatro. L'exercici es valorarà sobre quatre.</b>			
Observaciones: El alumno deberá contestar a la Parte Teórica (Opción A u Opción B) y a la Parte Práctica (Opción A u Opción B)			
<b>Observacions: l'alumne haurà de contestar la part teòrica (opció A o opció B) i la part pràctica (opció A o opció B)</b>			

**PARTE TEÓRICA (OPCIÓN B)**

JOSEP M. JUJOL

Tienda Casa Mañach con dibujos marginales

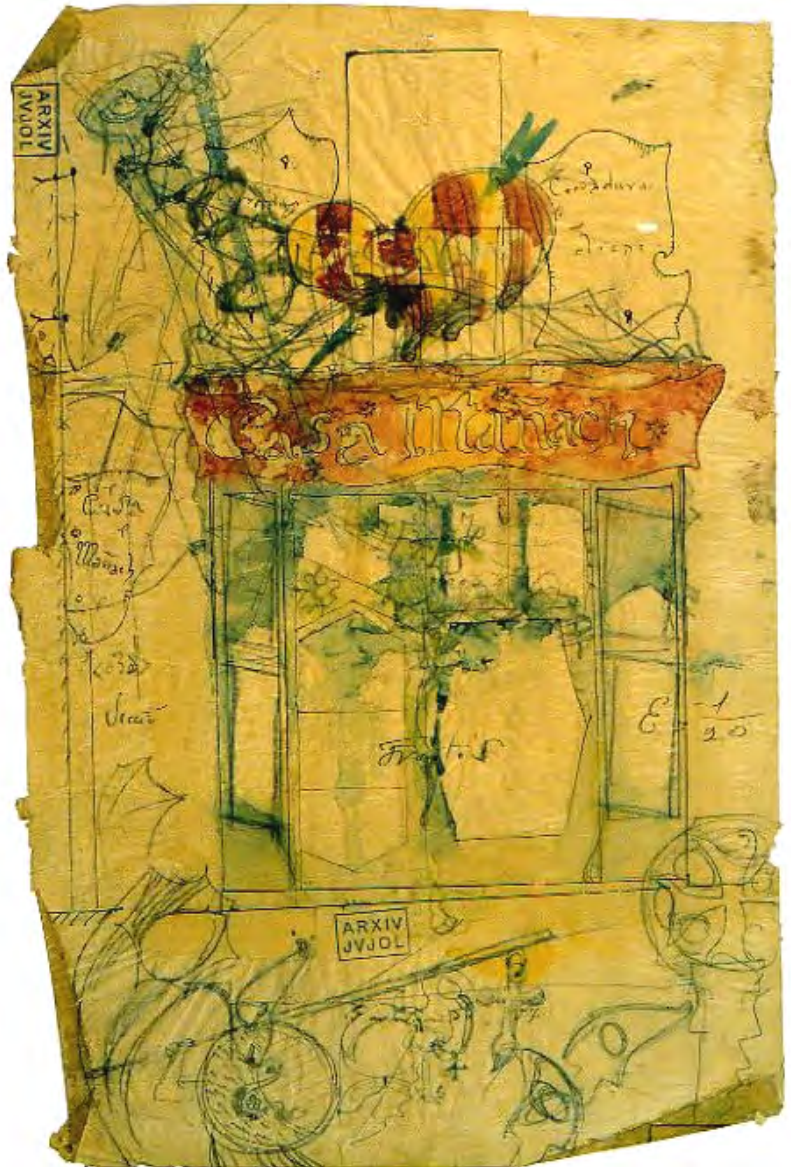
**TÉCNICA: LÁPIZ, ACUARELA Y TINTA SOBRE PAPEL VEGETAL,** 42 X 28.5 cm.

**PART TEÒRICA (OPCIÓ B)**

JOSEP M. JUJOL

Botiga Casa Mañach amb dibuixos marginals

**LLAPIS, AQUALEL·LA I TINTA SOBRE PAPER VEGETAL,** 42 X 28.5 cm.



**PROVES D'ACCÉS A FACULTATS, ESCOLES TÈCNiques SUPERIORS I COL·LEGIS UNIVERSITARIS**  
**PRUEBAS DE ACCESO A FACULTADES, ESCUELAS TÉCNICAS SUPERIORES Y COLEGIOS UNIVERSITARIOS**

CONVOCATÒRIA DE JUNY 2007

CONVOCATORIA DE JUNIO 2007

MODALITAT DEL BATXILLERAT (LOGSE):  
 MODALIDAD DEL BACHILLERATO (LOGSE):

D'Arts  
 De Artes

IMPORTANT / IMPORTANTE

2n Exercici 2º. Ejercicio	TÈCNiques D'EXPRESSIÓ GRAFICOPLÀSTICA TÉCNICAS DE EXPRESIÓN GRÁFICO-PLÁSTICA	Optativa Optativa	150 minuts 150 minutos
------------------------------	---	----------------------	---------------------------

**Barem:** / **Baremo:** El ejercicio se valorará sobre seis. **L'exercici es valorarà sobre sis.**

Observaciones: El alumno deberá contestar a la Parte Teórica (Opción A u Opción B) y a la Parte Práctica (Opción A u Opción B)

**Observacions: l'alumne haurà de contestar la part teòrica (opció A o opció B) i la part pràctica (opció A o opció B)**

**PARTE PRÁCTICA ( OPCIÓN B )**

SANTILLANA DEL MAR.

**PART PRÀCTICA (OPCIÓ B)**

SANTILLANA DEL MAR



**PROVES D'ACCÉS A FACULTATS, ESCOLES TÈCNiques SUPERIORS I COL·LEGIS UNIVERSITARIS**  
**PRUEBAS DE ACCESO A FACULTADES, ESCUELAS TÉCNICAS SUPERIORES Y COLEGIOS UNIVERSITARIOS**

CONVOCATÒRIA DE JUNY 2007

CONVOCATORIA DE JUNIO 2007

**MODALITAT DEL BATXILLERAT (LOGSE): D'Arts**  
**MODALIDAD DEL BACHILLERATO (LOGSE): De Artes**

**IMPORTANT / IMPORTANTE**

2n Exercici 2º. Ejercicio	<b>TÈCNiques D'EXPRESSIÓ GRAFICOPLÀSTICA</b> TÉCNICAS DE EXPRESIÓN GRÁFICO-PLÁSTICA	Optativa Optativa	<b>150 minuts</b> 150 minutos
------------------------------	--	----------------------	----------------------------------

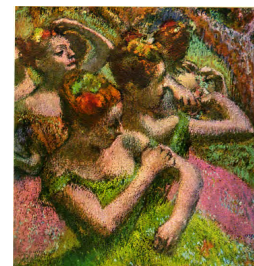
**Barem:** / Baremo: \_\_\_\_\_

Observaciones: El alumno deberá contestar a la Parte Teórica (Opción A u Opción B) y a la Parte Práctica (Opción A u Opción B)

**Observacions: l'alumne haurà de contestar la part teòrica (opció A o opció B) i la part pràctica (opció A o opció B)**

**PARTE TEÓRICA (OPCIÓN A)**

- Comenta brevemente en que consisten las técnicas de la pintura al pastel. Ideas generales.
- Analiza la obra dada, teniendo en cuenta la técnica utilizada por el artista: Los modelos la composición, el colorido, las texturas, etc.



**PART TEÒRICA (OPCIÓ A)**

- Comenteu breument en què consisteixen les tècniques de pintural al pastel. Idees generals.
- Analitzeu l'obra donada, tenint en compte la tècnica utilitzada per l'artista: els models, la composició, el colorit, les textures, etc.

**PARTE PRÁCTICA (OPCIÓN A)**

**CONTENIDO**

- Realiza una interpretación/recreación de la imagen o de un fragmento de ella.
- **Aplica en su realización una técnica mixta en la cual las ceras deberán ocupar el 50 % de la superficie del cuadro.**

**MATERIALES**

- Ceras y otro u otros materiales que te parezcan interesantes para su realización.
- Papel DIN A4 o DIN A3

**PART PRÀCTICA (OPCIÓ A)**

**CONTINGUT**

- Realitzeu una interpretació/recreació de la imatge o d'un fragment d'aquesta.
- **Apliqueu en la realització una tècnica mixta en la qual les ceres han d'ocupar el 50% de la superfície del quadre.**

**MATERIALS**

- Ceres i un altre o altres materials que us semblen interessants per a la realització.
- Paper DIN A4 o DIN A3



**PROVES D'ACCÉS A FACULTATS, ESCOLES TÈCNiques SUPERIORS I COL·LEGIS UNIVERSITARIS**  
**PRUEBAS DE ACCESO A FACULTADES, ESCUELAS TÉCNICAS SUPERIORES Y COLEGIOS UNIVERSITARIOS**

CONVOCATÒRIA DE JUNY 2007

CONVOCATORIA DE JUNIO 2007

**MODALITAT DEL BATXILLERAT (LOGSE): D'Arts**  
**MODALIDAD DEL BACHILLERATO (LOGSE): De Artes**

**IMPORTANT / IMPORTANTE**

2n Exercici 2º. Ejercicio	<b>TÈCNiques D'EXPRESSIÓ GRAFICOPLÀSTICA</b> <b>TÉCNICAS DE EXPRESIÓN GRÁFICO-PLÁSTICA</b>	Optativa Optativa	<b>150 minuts</b> 150 minutos
------------------------------	---	----------------------	----------------------------------

**Barem:** / Baremo: \_\_\_\_\_

Observaciones: El alumno deberá contestar a la Parte Teórica (Opción A u Opción B) y a la Parte Práctica (Opción A u Opción B)

**Observacions: l'alumne haurà de contestar la part teòrica (opció A o opció B) i la part pràctica (opció A o opció B)**

**PARTE TEÓRICA (OPCIÓN A)**

- Explica en que consiste la técnica de la acuarela.
- Analiza las principales diferencias entre estudio, apunte y boceto.

**PART TEÓRICA (OPCIÓ A)**

- Expliqueu en què consisteix la tècnica de l'aquarel·la.
- Analitzeu las principals diferències entre estudi, apunt i esbós.



**PARTE PRÁCTICA (OPCIÓN B)**

**CONTENIDO**

- Realiza una interpretación/recreación libre de la imagen o de un fragmento de ella con una **técnica mixta en la que los lápices de color deberán ocupar el 50 % de la superficie del cuadro.**

**MATERIALES**

- **Lápices de color y otro u otros materiales** que te parezcan interesantes para su realización.
- Papel DIN A4 o DIN A3 a elegir.

**PART PRÀCTICA (OPCIÓ B)**

**CONTINGUT**

- Realitzeu una interpretació/recreació lliure de la imatge o d'un fragment d'aquesta, amb una **técnica mixta en la qual els llapis de color han d'ocupar el 50% de la superfície del quadre.**

**MATERIALS**

- **Llapis de color i un altre o altres materials** que us semblen interessants per a la realització.
- Paper DIN A4 o DIN A3, a elegir.

