

PROVES D'ACCÉS A FACULTATS, ESCOLES TÈCNIQUES SUPERIORS I COL·LEGIS UNIVERSITARIS
PRUEBAS DE ACCESO A FACULTADES, ESCUELAS TÉCNICAS SUPERIORES Y COLEGIOS UNIVERSITARIOS

CONVOCATÒRIA DE SETEMBRE 2009

CONVOCATORIA DE SEPTIEMBRE 2009

MODALITAT DEL BATXILLERAT (LOGSE):

D'Arts

MODALIDAD DEL BACHILLERATO (LOGSE):

De Artes

IMPORTANT / IMPORTANTE

2n Exercici 2º. Ejercicio	TÈCNIQUES D'EXPRESSIÓ GRAFICOPLÀSTICA TÉCNICAS DE EXPRESIÓN GRÁFICO-PLÁSTICA	Optativa Optativa	150 minuts 150 minutos
Barem: / Baremo: El ejercicio se valorará sobre seis. L'exercici es valorarà sobre sis.			
Observaciones: El alumno deberá contestar la Parte Teórica (Opción A u Opción B) y la Parte Práctica (Opción A u Opción B)			
Observacions: l'alumne haurà de contestar la part teòrica (opció A o opció B) i la part pràctica (opció A o opció B)			



PARTE PRÁCTICA (OPCIÓN A)

SALVADOR DALÍ: Muchacha en la ventana, 1925. Óleo sobre cartón. 105 x 74,5 cm.

CONTENIDO

* Realiza una interpretación/recreación de la imagen o de un fragmento de ella.

* **Aplica en su realización una técnica mixta en la cual las ceras deberán ocupar el 50 % de la superficie del cuadro.**

MATERIALES

* Ceras y otro u otros materiales que te parezcan interesantes para su realización.

* Papel DIN A4 o DIN A3

PART PRÀCTICA (OPCIÓ A)

SALVADOR DALÍ: Xicoteta en la finestra, 1925.

Oli sobre cartó. 105 x 74,5 cm.

CONTINGUT

* Realitzeu una interpretació/recreació de la imatge o d'un fragment d'aquesta.

* **Apliquen en la seua realització una tècnica mixta en la qual les ceres hauran d'ocupar el 50% de la superfície del quadre.**

MATERIALS

* Ceres i altre o altres materials que us pareguen interessants per a la seua realització.

* Paper DIN A4 o DIN A3

PROVES D'ACCÉS A FACULTATS, ESCOLES TÈCNIQUES SUPERIORS I COL·LEGIS UNIVERSITARIS
PRUEBAS DE ACCESO A FACULTADES, ESCUELAS TÉCNICAS SUPERIORES Y COLEGIOS UNIVERSITARIOS

CONVOCATÒRIA DE SETEMBRE 2009

CONVOCATORIA DE SEPTIEMBRE 2009

MODALITAT DEL BATXILLERAT (LOGSE): D'Arts
MODALIDAD DEL BACHILLERATO (LOGSE): De Artes

IMPORTANT / IMPORTANTE

2n Exercici 2º. Ejercicio	TÈCNIQUES D'EXPRESSION GRAFICOPLÀSTICA TÉCNICAS DE EXPRESIÓN GRÁFICO-PLÁSTICA	Optativa Optativa	150 minuts 150 minutos
-------------------------------------	---	-----------------------------	----------------------------------

Barem: / Baremo: El ejercicio se valorará sobre cuatro. **L'exercici es valorarà sobre quatre.**

Observaciones: El alumno deberá contestar la Parte Teórica (Opción A u Opción B) y la Parte Práctica (Opción A u Opción B)

Observacions: l'alumne haurà de contestar la part teòrica (opció A o opció B) i la part pràctica (opció A o opció B)

PARTE TEÓRICA (OPCIÓN B)

VINCENT VAN GOGH: "Fuente en el jardín del Hospital de Saint-Paul", 1889. Carboncillo, pluma de caña y tinta china. 49.5 x 46 cm.

* Explica en que consisten las técnicas húmedas, sus materiales y el comportamiento de estos en sus respectivos soportes.

PART TEÒRICA (OPCIÓ B)

VINCENT VAN GOGH: "Font en el jardí de l'Hospital de Saint-Paul", 1889. Carbonet, ploma de canya i tinta xinesa. 49.5 x 46 cm.

* Expliqueu en què consisteixen les tècniques humides, els seus materials i el comportament d'aquests en els seus respectius suports.



PROVES D'ACCÉS A FACULTATS, ESCOLES TÈCNIQUES SUPERIORS I COL·LEGIS UNIVERSITARIS
PRUEBAS DE ACCESO A FACULTADES, ESCUELAS TÉCNICAS SUPERIORES Y COLEGIOS UNIVERSITARIOS

CONVOCATÒRIA DE SETEMBRE 2009

CONVOCATORIA DE SEPTIEMBRE 2009

MODALITAT DEL BATXILLERAT (LOGSE):

D'Arts

MODALIDAD DEL BACHILLERATO (LOGSE):

De Artes

IMPORTANT / IMPORTANTE

2n Exercici 2º. Ejercicio	TÈCNIQUES D'EXPRESSION GRÁFICOPLÀSTICA TÉCNICAS DE EXPRESIÓN GRÁFICO-PLÁSTICA	Optativa Optativa	150 minuts 150 minutos
------------------------------	--	----------------------	---------------------------

Barem: / **Baremo:** El ejercicio se valorará sobre seis. **L'exercici es valorarà sobre sis.**

Observaciones: El alumno deberá contestar la Parte Teórica (Opción A u Opción B) y la Parte Práctica (Opción A u Opción B)

Observacions: l'alumne haurà de contestar la part teòrica (opció A o opció B) i la part pràctica (opció A o opció B)

PARTE PRÁCTICA (OPCIÓN B)

GIORGIO DE CHIRICO: "El gran juego (Plaza de Italia)", 1971. Óleo sobre lienzo. 60 x 80 cm.

CONTENIDO/MATERIALES

* Realiza una interpretación/recreación de la obra o de un fragmento de ella, mediante una técnica mixta: **Collage, gouache y ceras** distribuidos proporcionalmente sobre la superficie del papel.

PART PRÀCTICA (OPCIÓ B)

GIORGIO DE CHIRICO: "El gran joc (Plaça d'Itàlia)", 1971. Oli sobre llenç. 60 x 80 cm.

CONTINGUT/MATERIALS

* Realitzeu una interpretació/recreació de l'obra o d'un fragment d'aquesta, mitjançant una tècnica mixta: **collage, aiguada (gouache) i ceres** distribuïts proporcionalment sobre la superfície del paper.



PROVES D'ACCÉS A FACULTATS, ESCOLES TÈCNIQUES SUPERIORS I COL·LEGIS UNIVERSITARIS
PRUEBAS DE ACCESO A FACULTADES, ESCUELAS TÉCNICAS SUPERIORES Y COLEGIOS UNIVERSITARIOS

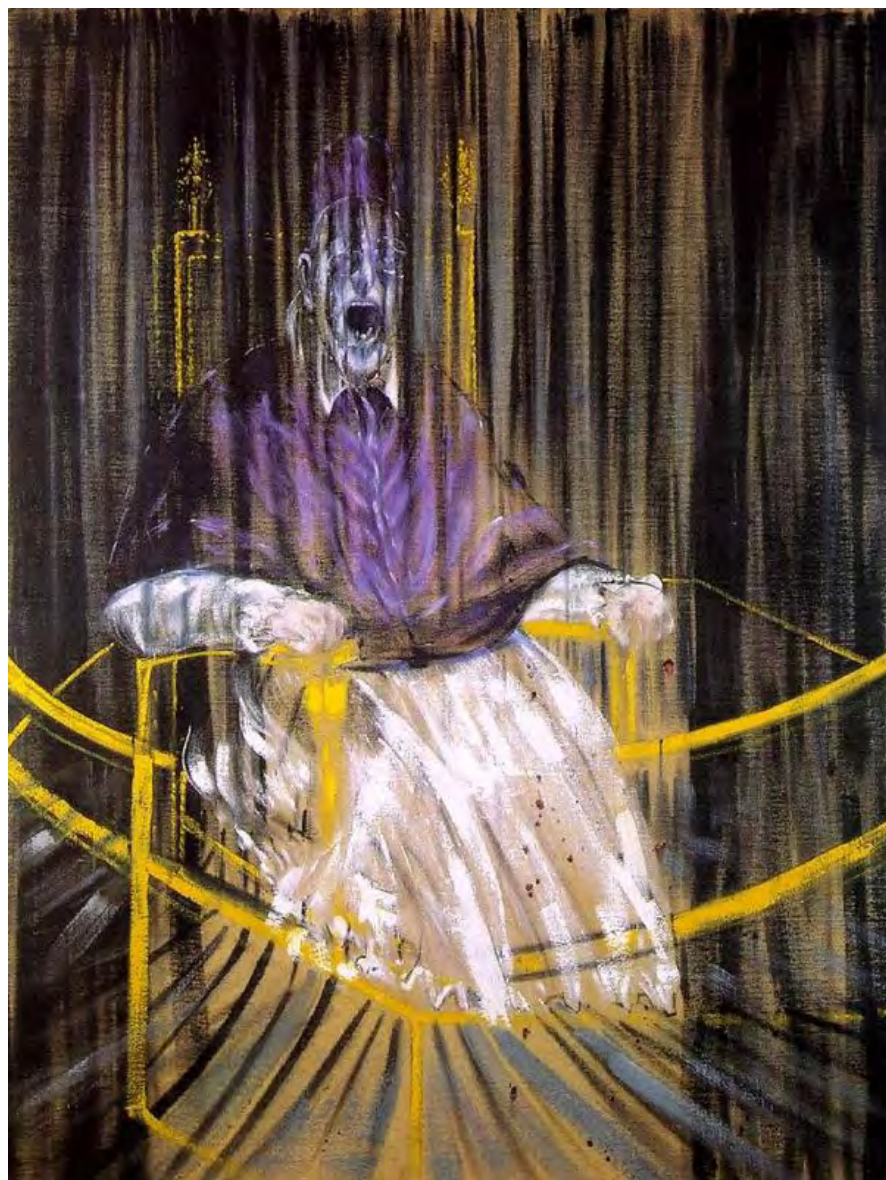
CONVOCATÒRIA DE SETEMBRE 2009

CONVOCATORIA DE SEPTIEMBRE 2009

MODALITAT DEL BATXILLERAT (LOGSE): **D'Arts**
MODALIDAD DEL BACHILLERATO (LOGSE): De Artes

IMPORTANT / IMPORTANTE

2n Exercici 2º. Ejercicio	TÈCNIQUES D'EXPRESSION GRAFICOPLÀSTICA TÉCNICAS DE EXPRESIÓN GRÁFICO-PLÁSTICA	Optativa Optativa	150 minuts 150 minutos
Barem: / Baremo: El ejercicio se valorará sobre cuatro. L'exercici es valorarà sobre quatre.			
Observaciones: El alumno deberá contestar la Parte Teórica (Opción A u Opción B) y la Parte Práctica (Opción A u Opción B)			
Observacions: l'alumne haurà de contestar la part teòrica (opció A o opció B) i la part pràctica (opció A o opció B)			



PARTE TEÓRICA
(OPCIÓN A)

FRANCIS BACON:
“Estudio después del retrato de Velázquez del papa Inocencio X”, 1953.
Óleo sobre lienzo. 153 x 118,1 cm.

*Explica brevemente el concepto de estudio y analiza las características técnicas y los procedimientos expresivos

PART TEÒRICA
(OPCIÓ A)

FRANCIS BACON:
“Estudi després del retrat de Velázquez del papa Innocenci X”, 1953.
Oli sobre llenç. 153 x 118,1 cm.

*Expliqueu breument el concepte d'estudi i analitzeu les característiques tècniques i els procediments expressius utilitzats per l'artista en aquesta obra a l'oli.