



UNIVERSIDAD
POLITECNICA
DE VALENCIA



PRUEBAS DE ACCESO A LA UNIVERSIDAD PARA MAYORES DE 25 AÑOS – MAYO 2007
PROVES D'ACCES A LA UNIVERSITAT PER A MAJORS DE 25 ANYS - MAIG 2007

EJERCICIO/EXERCICI DE: GEOGRAFÍA/ GEOGRAFIA

OBSERVACIONES/OBSERVACIONS:

Cada cuestión vale 2,5 puntos / cada qüestió val 2,5 punts

CUESTIONES

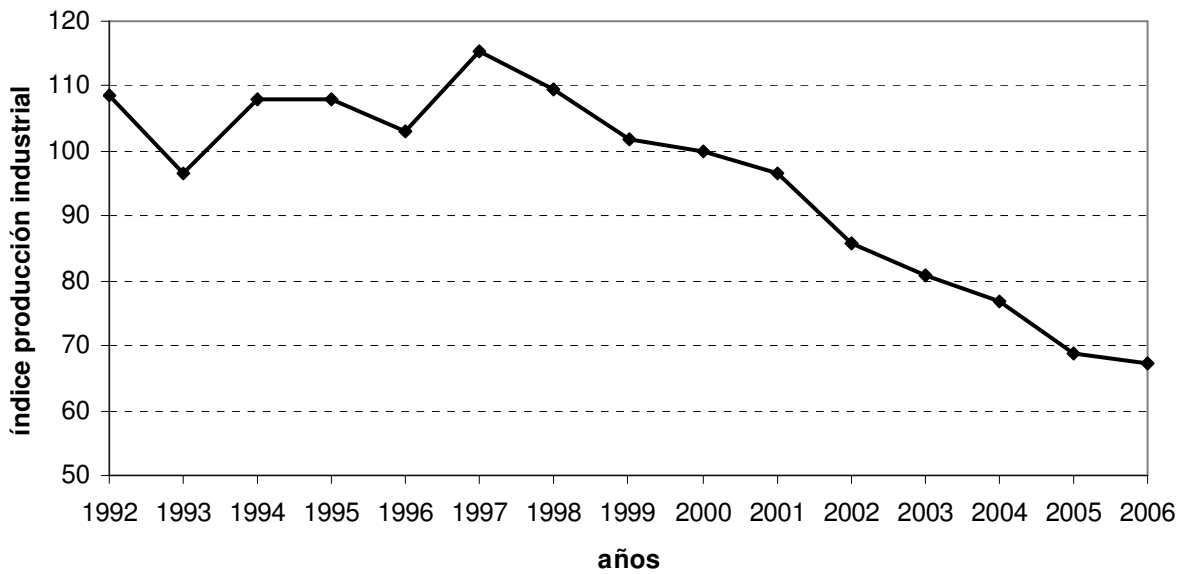
1. Describa las principales diferencias que se observan en la evolución de la producción industrial en la última década entre los dos sectores industriales representados en las gráficas que se muestran en la parte de detrás de esta hoja.
2. Explique qué sectores industriales están siguiendo una tendencia más dinámica y cuales requieren un proceso de reconversión en España
3. Explique cuales son los principales factores de localización industrial en la actualidad
4. Explique dónde se encuentran localizadas las áreas y ejes industriales (1) en expansión y (2) en declive.

QÜESTIONS

1. Descruga les principals diferències que s'observen en l'evolució de la producció industrial en l'última dècada entre els dos sectors industrials representats a les gràfiques que es mostren en la part de darrere d'aquesta fulla.
2. Explique quins sectors industrials estan seguint una tendència evolutiva més dinàmica i quins són els que requereixen un procés de reconversió a Espanya.
3. Explique quins són els principals factors de localització industrial en l'actualitat.
4. Explique on es troben localitzades les àrees i eixos industrials (1) en expansió i (2) en declivi.

Evolución índice producción industrial sector textil y confección

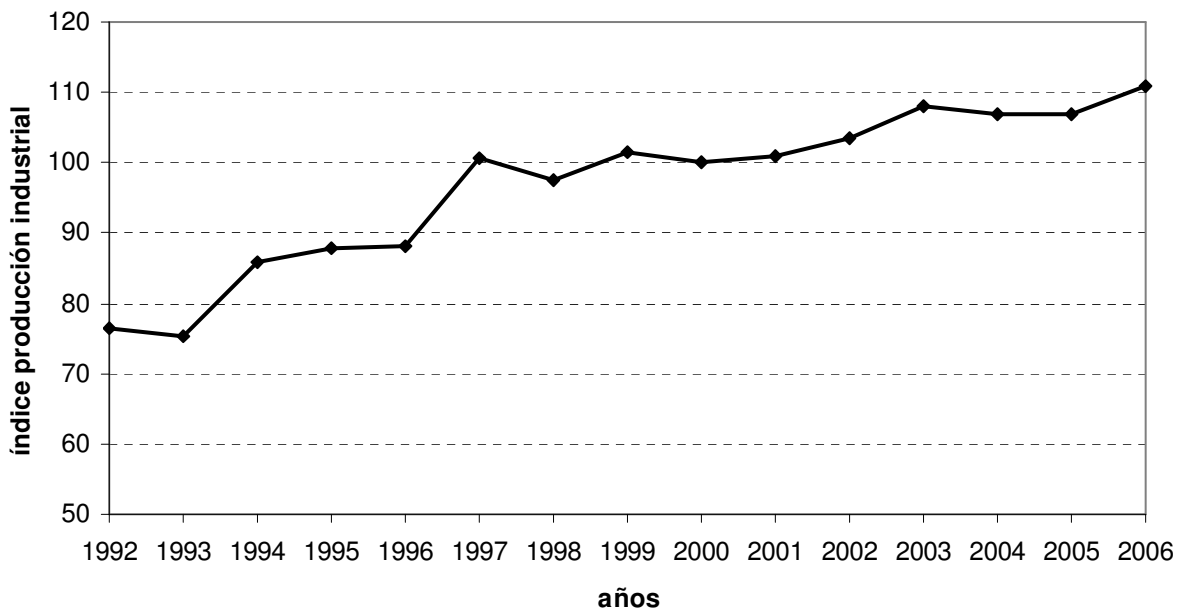
Base del índice año 2000 (año 2000, índice = 100)



Fuente/font: www.ine.es

Evolución índice de producción industrial sector químico

Base del índice año 2000 (año 2000, índice = 100)



Fuente/font: www.ine.es