



PROVES D'ACCÉS A LA UNIVERSITAT PER A MAJORS DE 25 ANYS
PRUEBAS DE ACCESO A LA UNIVERSIDAD PARA MAYORES DE 25 AÑOS

CONVOCATÒRIA DE

2010

CONVOCATORIA DE

2010

TÉCNICAS DE EXPRESIÓN PLÁSTICA/ TÈCNIQUES D'EXPRESSIONI PLÀSTICA

Optativa, 75 minutos / Optativa, 75 minuts

Baremo: El ejercicio se valorará sobre 2 puntos.

Observaciones: El alumno deberá contestar a la parte teórica (opción nº 1, 2 o 3) y a la parte práctica (opción nº 1, 2 o 3)

Barem: L'exercici es valorarà sobre 2 punts.

Observacions: L'alumne haurà de contestar a la part teòrica (opció núm. 1, 2 o 3) i a la part pràctica (opció núm. 1, 2 o 3)

PARTE TEÓRICA (OPCIÓN nº 1)/ PART TEÒRICA (OPCIÓ nº 1)

“La Fortune” de Man Ray, 1938, óleo sobre lienzo, 61x 73,7 cm.



• Analiza la estructura compositiva e indica brevemente los principales materiales, instrumentos, técnicas y soportes necesarios en la pintura al óleo.

• *Analitza l'estructura compositiva i indica breument els principals materials, instruments, tècniques i suports necessaris en la pintura a l'oli.*

PARTE TEÓRICA (OPCIÓN nº 2) / PART TEÒRICA (OPCIÓ nº 2)

“Tres nubes sobre el Imperio” de Equipo Crónica, 1973, Acrílico sobre lienzo. 140x140 cm.



- Indica brevemente los principales materiales, instrumentos, técnicas y soportes necesarios en la pintura acrílica.
- *Indica breument els principals materials, instruments, tècniques i suports necessaris en la pintura acrílica.*

PARTE TEÓRICA (OPCIÓN nº 3) / PART TEÒRICA (OPCIÓ nº 3)

“Goldfish” de Henri Matisse, 1912, óleo sobre lienzo, 146x97 cm.



- Indica brevemente los principales materiales, instrumentos, técnicas y soportes necesarios en la pintura al óleo.
- *Indica breument els principals materials, instruments, tècniques i suports necessaris en la pintura a l'oli.*

Baremo: el ejercicio se valorará sobre 8 puntos.

Observaciones: el alumnado deberá contestar a la parte teórica (opción nº 1, 2 o 3) y a la parte práctica (opción nº 1, 2 o 3)

Barem: L'exercici es valorarà sobre 8 punts.

Observacions: L'alumne haurà de contestar a la part teòrica (opció núm. 1, 2 o 3) i a la part pràctica (opció núm. 1, 2 o 3)

PARTE PRÁCTICA (OPCIÓN nº 1) / PART PRÀCTICA (OPCIÓ nº 1)

CONTENIDO / CONTINGUT

-Realiza una interpretación/recreación de la obra o de un fragmento de ella, reforzando la expresividad de los diferentes planos de color.

- Técnica mixta.

-Realitza una interpretació/recreació de l'obra o d'un fragment d'ella, reforçant l'expressivitat dels diferents plans de color.

- Tècnica mixta.

MATERIALES / MATERIALS

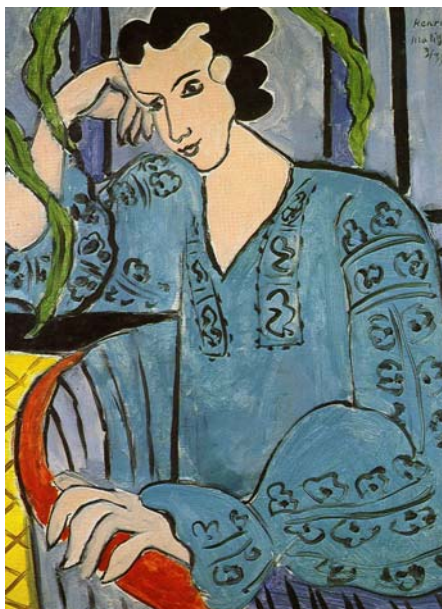
•**Gouache y otro u otros materiales** que te parezcan interesantes para su realización.

•Papel DIN A4 o DIN A3 a elegir.

•**Gouache i un altre o altres materials** que et pareguen interessants per a la seua realització.

•Paper DIN A4 o DIN A3 a elegir.

“Green Rumanian Blouse” de Henri Matisse, 1939, óleo sobre lienzo, 61x46 cm.



PARTE PRÁCTICA (OPCIÓN nº 2) / PART PRÀCTICA (OPCIÓ nº 2)

CONTENIDO / CONTINGUT

-Realiza una interpretación/recreación de la obra o de un fragmento de ella, variando las formas e introduciendo diferentes texturas.
-Técnica mixta.

*-Realitza una interpretació/recreació de l'obra o d'un fragment d'ella, variant les formes i introduint diferents textures.
-Tècnica mixta.*

MATERIALES / MATERIALS

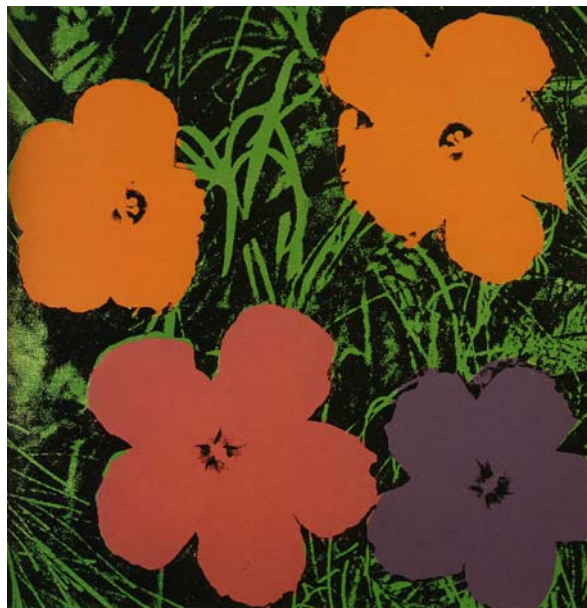
• **Lápices de colores y otro u otros materiales** que te parezcan interesantes para su realización.

• **Papel DIN A4 o DIN A3** a elegir.

• **Llapis de colors i un altre o altres materials** que et pareguen interessants per a la seua realització.

• **Paper DIN A4 o DIN A3** a elegir.

"Flowers" de Andy Warhol, 1964, serigrafía sobre lienzo, 48x48 cm.



PARTE PRÁCTICA (OPCIÓN nº 3) / PART PRÀCTICA (OPCIÓ nº 3)

CONTENIDO / CONTINGUT

-Realiza una interpretación/recreación libre de la obra o de un fragmento de ella.
-Técnica mixta.

*-Realitza una interpretació/recreació lliure de l'obra o d'un fragment d'ella.
-Tècnica mixta.*

MATERIALES / MATERIALS

•Rotuladores y otro u otros materiales que te parezcan interesantes para su realización.

•Papel DIN A4 o DIN A3 a elegir.

•Retoladors i un altre o altres materials que et pareguen interessants per a la seua realització.

•Paper DIN A4 o DIN A3 a elegir.

"Still Life with, Crystal Bowl" de Roy Lichtenstein , 1973, óleo y Magna sobre lienzo, 132x 106 cm.

