



PROVES D'ACCÉS A LA UNIVERSITAT PER A MAJORS DE 25 ANYS
PRUEBAS DE ACCESO A LA UNIVERSIDAD PARA MAYORES DE 25 AÑOS

CONVOCATÒRIA DE

2011

CONVOCATORIA DE

2011

**EXAMEN DE TÉCNICAS DE EXPRESIÓN GRÁFICO PLÁSTICAS /
TÈCNIQUES D'EXPRESSION GRÀFICOPLÀSTIQUES**

75 minutos/75 minuts

Baremo: el ejercicio se valorará sobre 2 puntos.

Observaciones: el alumno deberá contestar a la parte teórica (opción nº 1, 2 o 3) y a la parte práctica (opción nº 1, 2 o 3)

Barem: l'exercici es valorarà sobre 2 punts.

Observacions: l'alumne ha de contestar la part teòrica (opció núm. 1, 2 o 3) i la part pràctica (opció núm. 1, 2 o 3)

PARTE TEÓRICA (OPCIÓN Nº 1)/ PART TEÒRICA (OPCIÓ Núm. 1)

***Vase de fleurs*, de Odilon Redon, 1914. Pastel /papel, 73x53 cm.**

***Vas de fleurs*, d'Odilon Redon, 1914. Pastel /paper, 73x53 cm.**

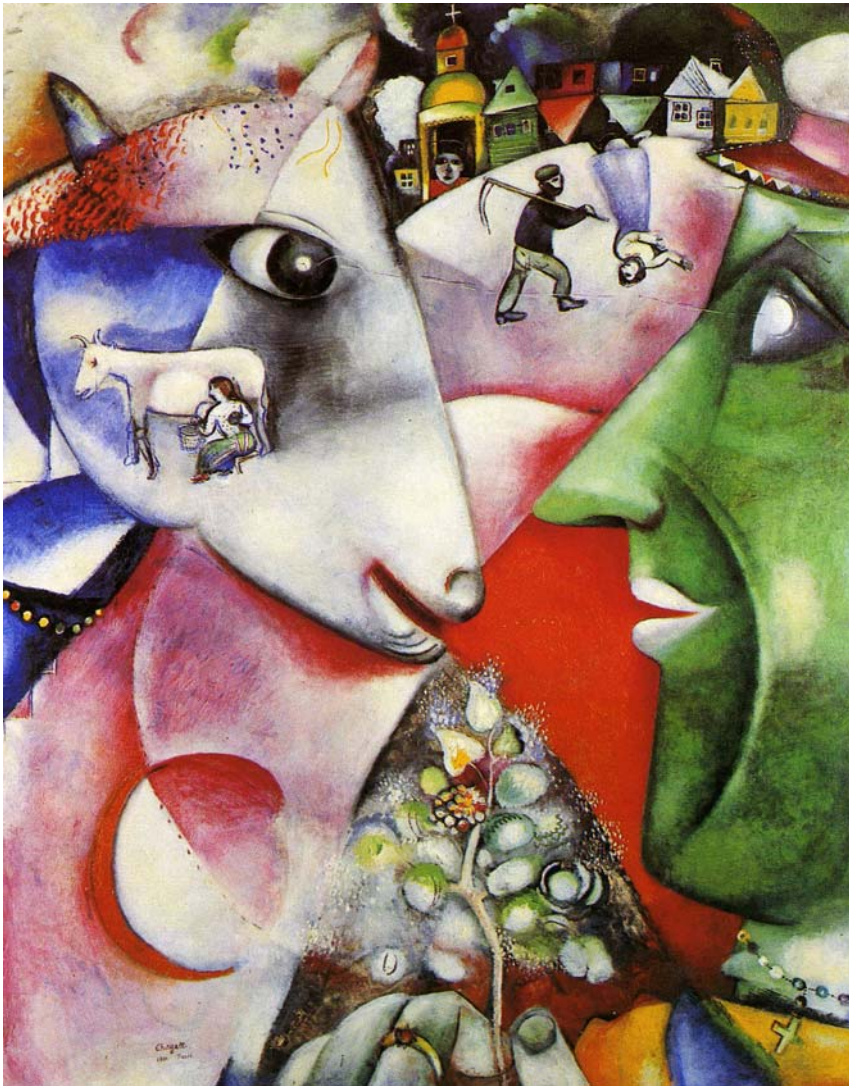


- Analiza la estructura compositiva e indica brevemente los principales materiales, instrumentos, técnicas y soportes en la pintura al pastel.
- Analitzeu l'estructura compositiva i indiqueu breument els principals materials, instruments, tècniques i suports en la pintura al pastel.

PARTE TEÓRICA (OPCIÓN Nº 2)/ PART TEÒRICA (OPCIÓ Núm. 2)

***Moi et le village*, de Marc Chagall, 1911. Óleo sobre lienzo, 192x151 cm.**

***Moi et le village*, de Marc Chagall, 1911. Oli sobre tela, 192x151 cm.**



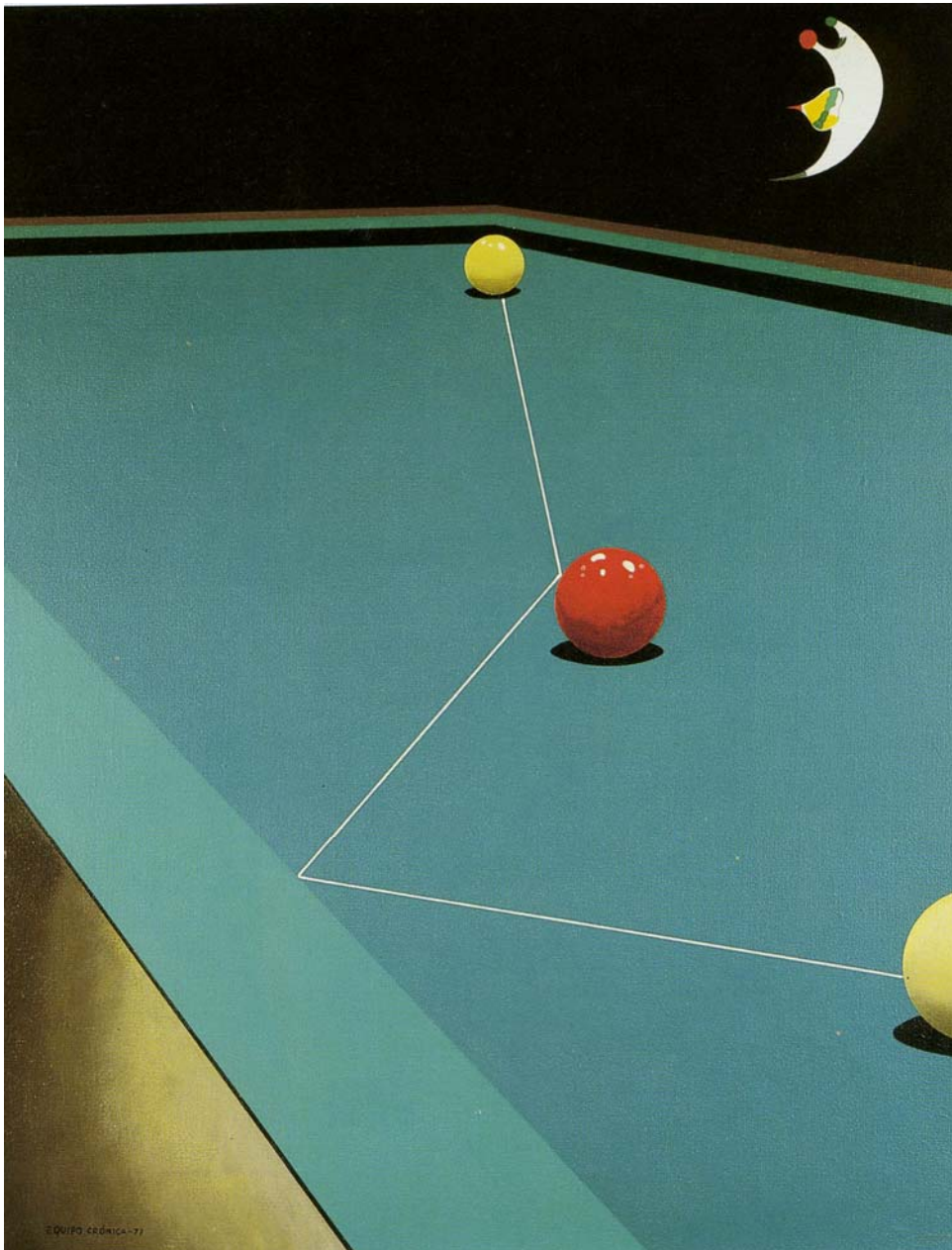
- Indica brevemente los principales materiales, instrumentos, técnicas y soportes necesarios para la pintura al óleo.

- Indiqueu breument els principals materials, instruments, tècniques i suports necessaris per a la pintura a l'oli.

PARTE TEÓRICA (OPCIÓN Nº3)/ PART TEÒRICA (OPCIÓ Nº3)

***Constelación*, de Equipo Crónica, 1977. Acrílico / Tela, 80x65 cm.**

***Constelación*, d'Equipo Crónica, 1977. Acrílic / Tela, 80x65 cm.**



- Indica brevemente los principales materiales, instrumentos, técnicas y soportes necesarios para la pintura acrílica.
- Indiqueu breument els principals materials, instruments, tècniques i suports necessaris per a la pintura acrílica.

Baremo: el ejercicio se valorará sobre 8 puntos.

Observaciones: el alumno deberá contestar a la parte teórica (opción nº 1, 2 o 3) y a la parte práctica (opción nº 1, 2 o 3)

Barem: l'exercici es valorarà sobre 8 punts.

Observacions: l'alumne ha de contestar la part teòrica (opció núm. 1, 2 o 3) i la part pràctica (opció núm. 1, 2 o 3)

PARTE PRÁCTICA (OPCIÓN Nº 1)/ PART PRÀCTICA (OPCIÓ Núm. 1)

CONTENIDO

- Realiza una interpretación/recreación de la obra o de un fragmento de ella reforzando la expresividad mediante el empleo de diferentes texturas.

-Técnica mixta.

CONTINGUT

-Feu una interpretació/recreació de l'obra o d'un fragment d'aquesta reforçant l'expressivitat mitjançant l'ús de diferents textures.

-Tècnica mixta.

MATERIALES

•Ceras y otro u otros materiales que te parezcan interesantes para su realización.

•Papel DIN A4 o DIN A3 a elegir.

MATERIALS

•Ceres i un altre o altres materials que us pareguen interessants per a la seua realització.

•Paper DIN A4 o DIN A3, a elegir.

Tres músicos, de Pablo Picasso, 1921. Óleo sobre lienzo 200x222 cm.

Tres músics, de Pablo Picasso, 1921. Oli sobre tela 200x222 cm.



PARTE PRÁCTICA (OPCIÓN Nº 2)/ PART PRÀCTICA (OPCIÓ Núm. 2)

CONTENIDO

- Realiza una interpretación/recreación de la obra o de un fragmento de ella reforzando la expresividad mediante el empleo de diferentes planos de color; puedes cambiar el color original.

-Técnica mixta.

CONTINGUT

-Feu una interpretació/recreació de l'obra o d'un fragment d'aquesta reforçant l'expressivitat mitjançant l'ús de diferents plans de color; podeu canviar el color original.

-Tècnica mixta.

MATERIALES

- Gouache y otro u otros materiales que te parezcan interesantes para su realización.
- Papel DIN A4 o DIN A3 a elegir.

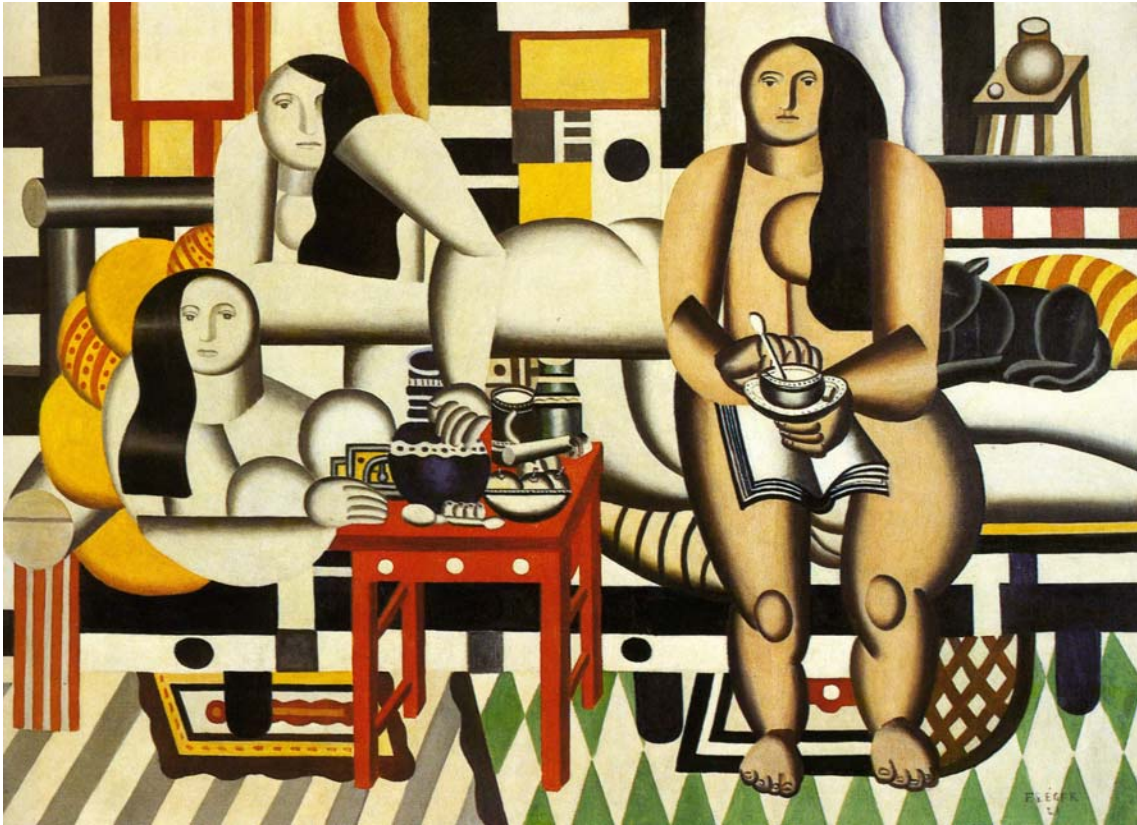
MATERIALS

- Guaix i un altre o altres materials que us pareguen interessants per a la seua realització.

- Paper DIN A4 o DIN A3, a elegir.

Trois femmes, de Fernand Léger, 1921. Óleo sobre lienzo, 183x251 cm.

Trois femmes, de Fernand Léger, 1921. Oli sobre tela, 183x251 cm.



PARTE PRÁCTICA (OPCIÓN Nº 3)/ PART PRÀCTICA (OPCIÓ Núm. 3)

CONTENIDO

- Realiza una interpretación/recreación de la obra o de un fragmento de ella.
- Técnica mixta.

CONTINGUT

- Feu una interpretació/recreació de l'obra o d'un fragment d'aquesta.
- Tècnica mixta.

MATERIALES

- Lápices de colores y otro u otros materiales que te parezcan interesantes para su realización.
- Papel DIN A4 o DIN A3, a elegir.

MATERIALS

- Llapis de colors i un altre o altres materials que us pareguen interessants per a la seua realització.

- Paper DIN A4 o DIN A3, a elegir.

***The white calico flower*, de Geogia O´Keeffe, 1931. Óleo sobre lienzo, 76x91 cm.**

***The white calico flower*, de Geogia O´Keeffe, 1931. Oli sobre tela, 76x91 cm.**

