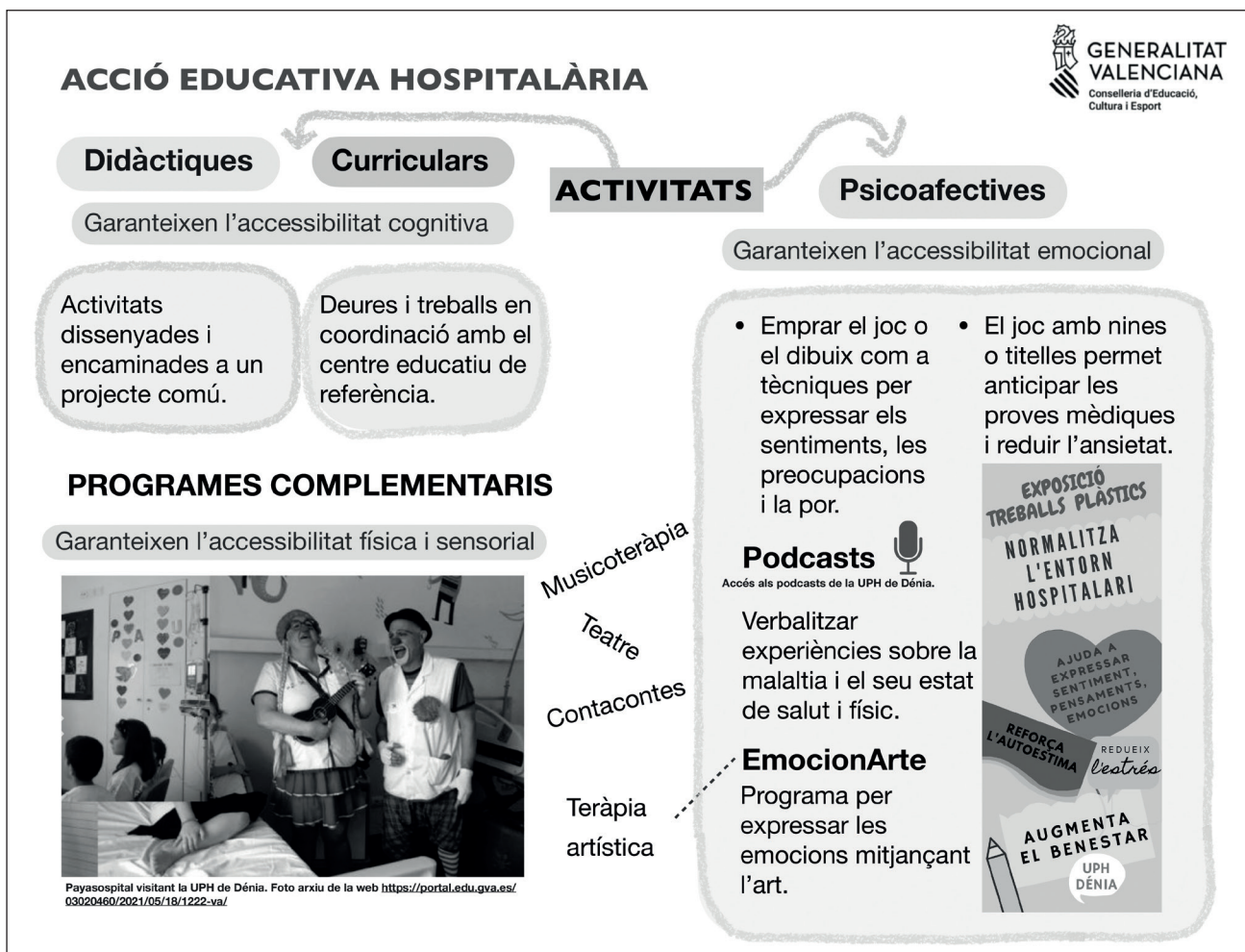


## MEDIACIÓ 1

Coordines el programa d'atenció educativa hospitalària. Per al pròxim curs escolar, has decidit proposar activitats educatives i terapèutiques en hospitals per a xiquets i xiquetes que hi estan ingressats. Et reuneixes amb la persona responsable d'un dels hospitals per a presentar-li les activitats, el pla educatiu i el cronograma, i els beneficis físics i emocionals, a fi de poder treballar-hi durant un mes. En la teua intervenció, que ha de durar entre 3 i 4 minuts, has de prendre com a base les dades de la infografia. Disposes de 15 minuts en total per a preparar la prova oral.



[www.ceice.gva.es](http://www.ceice.gva.es)